

I 総合健診事業



I 総合健診事業

一日人間ドックを主軸とした女性健診等、各種健康診断事業を実施している。

近年、県民の健康管理に対する意識の高揚の中、生活習慣病改善の施策として、特定健康診査・特定保健指導（メタボリックシンドローム）が健康保険組合等に義務化され、健康診断を主軸とした福利厚生事業の取り組みが、一段と積極的となった。

なお、平成30年度は一日人間ドック18,241人、ミニドック等188人、受診者総数18,429人（男 10,495人 女 7,934人）を実施することができた。

1 概要

(1) 一日人間ドック

検査項目	内 容	
一般計測検査	身長、体重、BMI、腹囲、視力、聴力	
問 診	既往歴、家族歴、生活習慣、自他覚症状の調査（特定健康診査に係わる質問22項目を含む）	
眼科的検査	眼底検査、眼圧検査	
循環器系検査	心電図検査（安静時）、血圧測定、心拍数	
呼吸器系検査	胸部X線検査（正面・側面）、肺機能検査	
腹部超音波検査	胆のう、肝臓、腎臓、脾臓、膵臓	
消化器系検査	食道・胃部・十二指腸X線検査、免疫学的便潜血検査2日法、ヘリコバクターピロリ抗体（初回のみ）	
尿 検 査	尿 一 般	糖、蛋白、潜血、ウロビリノーゲン、ビリルビン、ケトン体、PH、比重、亜硝酸、白血球
	尿 沈 査	赤血球、白血球、上皮、粘液、その他（蛋白、潜血陽性者のみ実施）
血 液 検 査	血 液 学 検 査	白血球数、赤血球数、Hb、Ht、MCV、MCH、MCHC、血小板数 白血球百分率（好中球、リンパ球、単球、好酸球、好塩基球）
	生 化 学 検 査	TP、Alb、A/G比、ALP、AST（GOT）、ALT（GPT）、 γ-GT（γ-GTP）、T-Bil、LD（LDH）、ChE、BUN、CRE、 TG、総コレステロール、HDL-C、LDL-C、Non-HDLコレステロール、 空腹時血糖、UA、Na、K、Cl、Ca、AMY、eGFR
	免疫・血清学検査	RPR、TPHA、HBs抗原 HCV抗体（初回と節目年齢（5の倍数年齢）になる方を対象）
面 談	当日に医師の面談による総合診断・生活指導（特定健康診査情報提供を含む） ※RPR、TPHA及びHBs抗原検査については、本人希望により省略可	

(2) 女性健診

検査項目	内 容
子宮検診	診察、細胞診
乳房検診	視触診、乳房超音波検査、マンモグラフィ検査

(3) 単独健診

検査項目	内 容
肺がんドック	問診、胸部ヘリカルCT、喀痰細胞診
乳がんドック	問診、視触診、乳房超音波検査、マンモグラフィ検査

(4) オプション検査

検査項目	内 容
心臓・血管ドック	問診、心臓超音波検査、血圧脈波検査、BNP検査、頸動脈超音波検査
BNP検査	脳性ナトリウム利尿ペプチド測定
胸部CT検査	胸部ヘリカルCT
喀たん細胞診検査	細胞診
骨粗しょう症検査	骨量測定（DEXA法）
胃の健康度チェック検査	ヘリコバクターピロリ抗体法、ペプシノゲン法の検査
リウマチ検査	抗CCP抗体検査、MMP-3検査
腫瘍マーカー検査	前立腺がんの指針（PSA） 肝臓がんの指針（AFP） 消化器系がんの指針（CEA、CA19-9） 卵巣がんの指針（CA125）
HPV検査	細胞診併用で、ヒトパピローマウイルスに感染していないかを調べる検査
甲状腺機能検査	血液中の甲状腺ホルモン、甲状腺刺激ホルモンの値を測定して、甲状腺の働きや異常を調べる検査

(5) 受診者の状況

① 月別、性別受診者数

(人)

月	区分	稼働日数 (日)	男	女	合計	一日当たりの 受診者数
4		17	526	337	863	50.8
5		19	790	458	1,248	65.7
6		22	1,184	736	1,920	87.3
7		22	1,193	830	2,023	92.0
8		21	999	821	1,820	86.7
9		18	945	677	1,622	90.1
10		22	1,147	797	1,944	88.4
11		21	1,103	850	1,953	93.0
12		19	852	797	1,649	86.8
1		18	691	668	1,359	75.5
2		19	781	704	1,485	78.2
3		6	284	259	543	90.5
計		224	10,495	7,934	18,429	82.3

② 個人・団体別受診者数

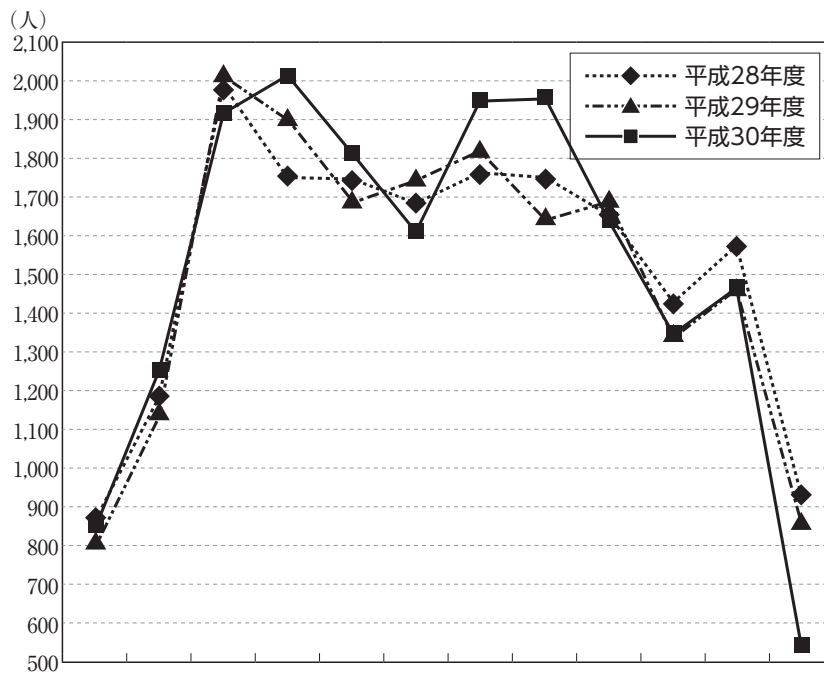
(人)

月	区分	個人扱い				団体扱い				合計		
		男	女	計	比率	男	女	計	比率			
4		41	33	74	8.57	485	304	789	91.43	526	337	863
5		33	31	64	5.13	757	427	1,184	94.87	790	458	1,248
6		45	49	94	4.90	1,139	687	1,826	95.10	1,184	736	1,920
7		37	51	88	4.35	1,156	779	1,935	95.65	1,193	830	2,023
8		40	50	90	4.95	959	771	1,730	95.05	999	821	1,820
9		32	38	70	4.32	913	639	1,552	95.68	945	677	1,622
10		42	54	96	4.94	1,105	743	1,848	95.06	1,147	797	1,944
11		41	45	86	4.40	1,062	805	1,867	95.60	1,103	850	1,953
12		36	40	76	4.61	816	757	1,573	95.39	852	797	1,649
1		39	37	76	5.59	652	631	1,283	94.41	691	668	1,359
2		38	49	87	5.86	743	655	1,398	94.14	781	704	1,485
3		33	28	61	11.23	251	231	482	88.77	284	259	543
計		457	505	962	5.22	10,038	7,429	17,467	94.78	10,495	7,934	18,429

③ 健診回数分布

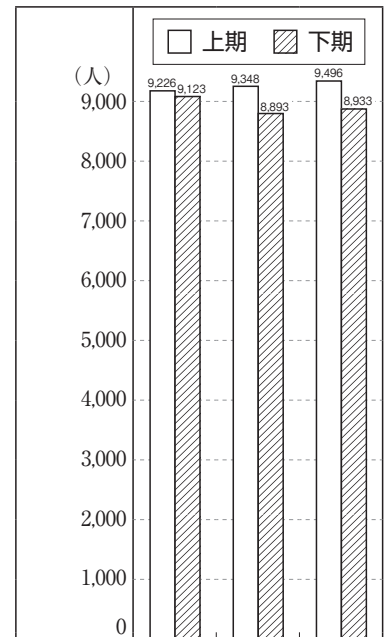
区分	個人扱い			団体扱い			合計			比率 (%)
	男	女	計	男	女	計	男	女	計	
初診	98	88	186	1,059	821	1,880	1,157	909	2,066	11.21
再診	363	413	776	8,975	6,612	15,587	9,338	7,025	16,363	88.79
計	461	501	962	10,034	7,433	17,467	10,495	7,934	18,429	100.00

④ 過去3年間の月別受診者数の推移



年度	4	5	6	7	8	9	10	11	12	1	2	3
平成28年度	875	1,180	1,980	1,761	1,740	1,690	1,772	1,750	1,659	1,434	1,587	921
平成29年度	816	1,155	2,010	1,907	1,697	1,763	1,826	1,667	1,698	1,349	1,477	876
平成30年度	863	1,248	1,920	2,023	1,820	1,622	1,944	1,953	1,649	1,359	1,485	543

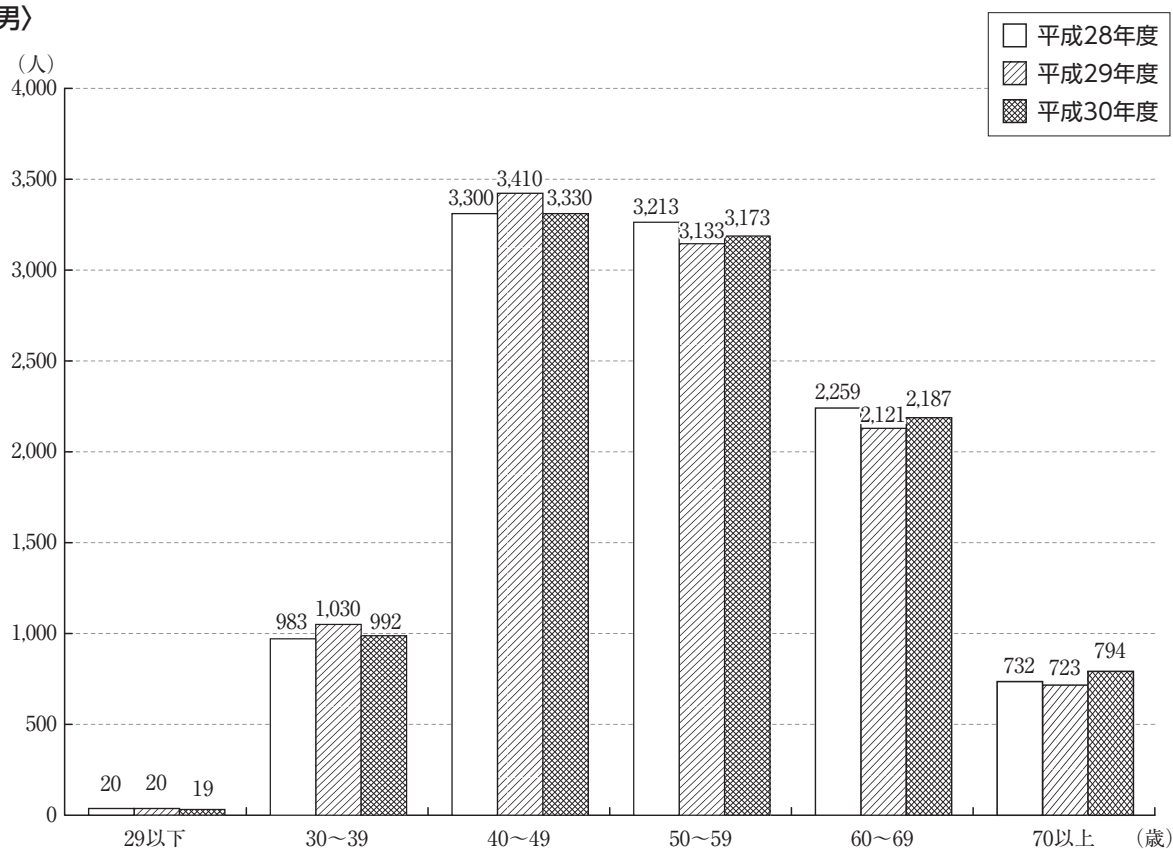
⑤ 過去3年間の年度別受診者数の推移



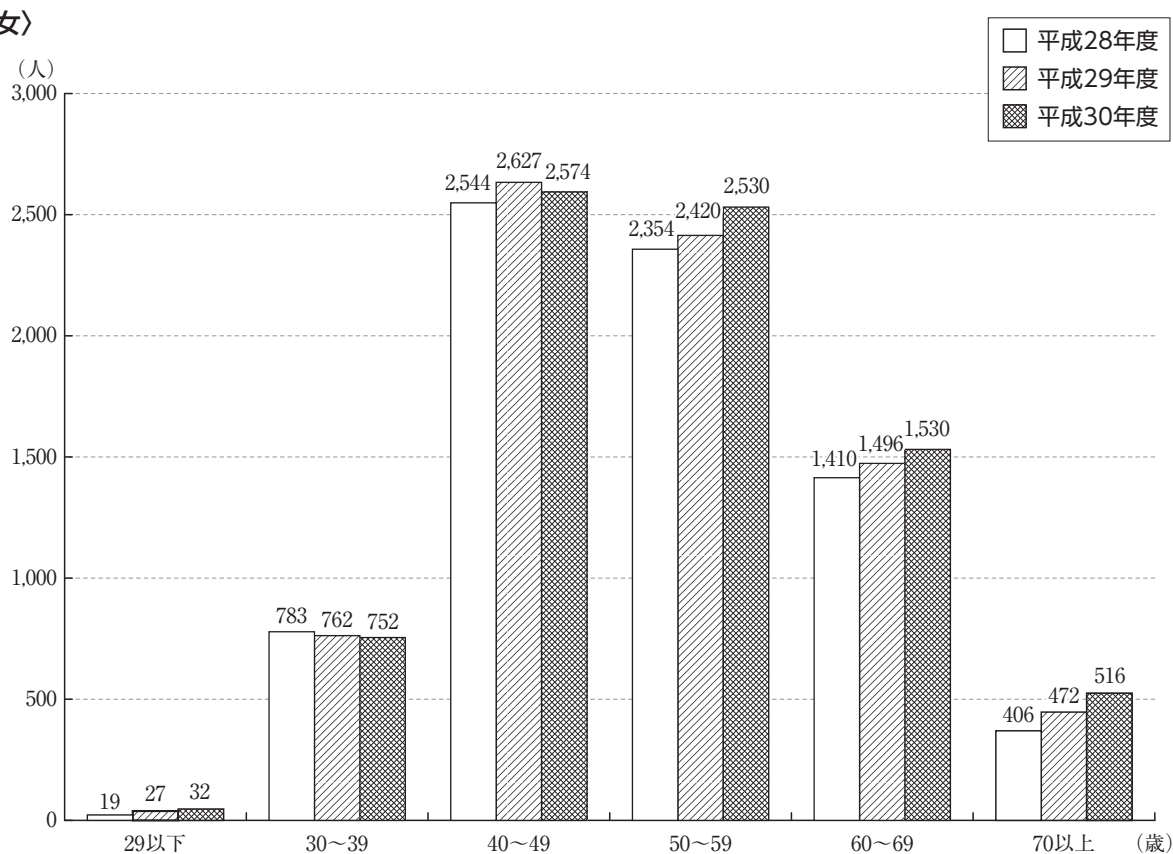
年度	28	29	30
稼働日数	233	232	224
総受診者数	18,349	18,241	18,429
一日当たりの受診者数	78.8	78.6	82.3

⑥ 年代別受診者の状況

〈男〉



〈女〉



2 健診結果成績

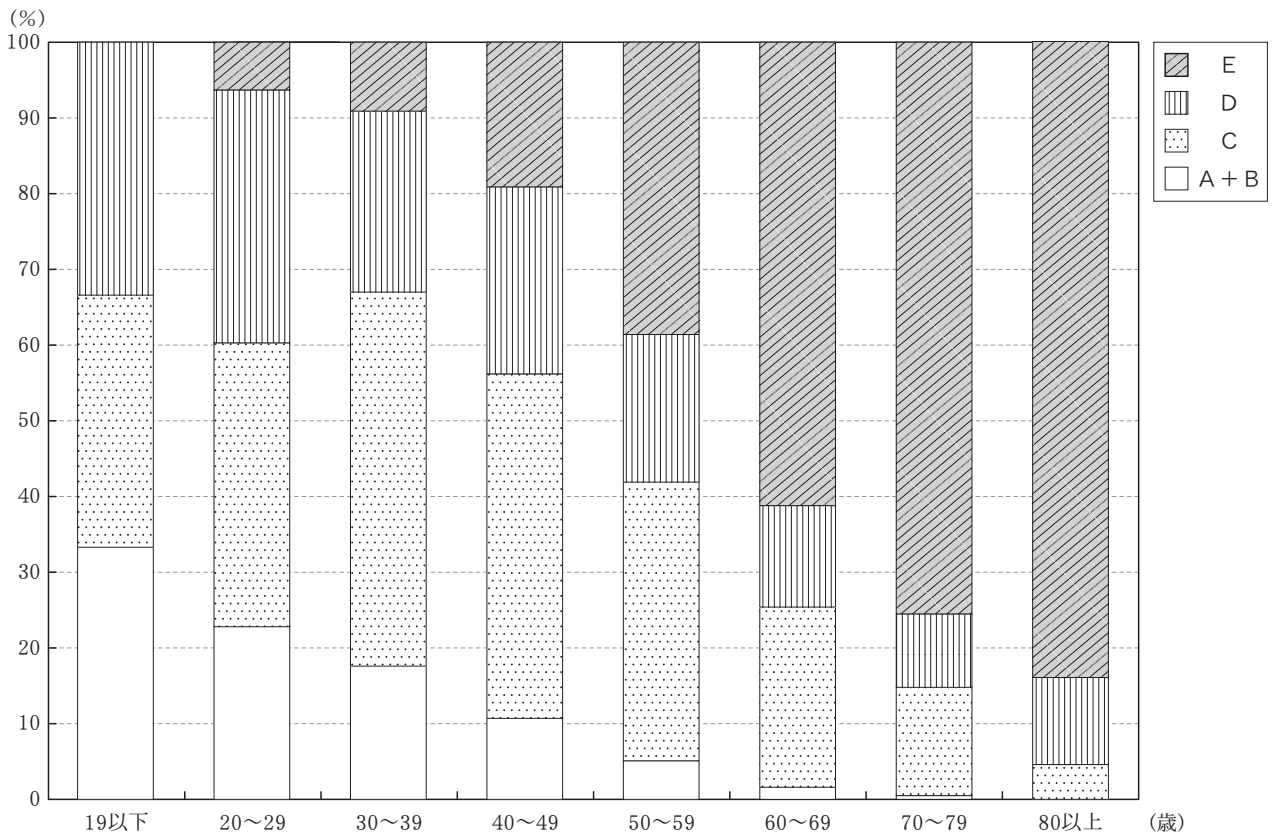
(1) 健診結果成績

男10,495人 女7,934人

判定		年齢(歳)															合計	比率 (%)
		~19	20~24	25~29	30~34	35~39	40~44	45~49	50~54	55~59	60~64	65~69	70~74	75~79	80~			
A	男					5	2	2								9	0.09	
	女				1	1	4									6	0.08	
B	男	1	1	2	42	110	170	129	70	40	23	8	2			598	5.70	
	女			8	48	100	182	145	116	67	27	6	4			703	8.86	
C	男		1	5	141	336	722	745	576	454	288	171	72	20	6	3,537	33.70	
	女	1	4	8	86	298	550	672	589	477	265	161	65	12		3,188	40.18	
D	男		2	6	67	195	410	450	349	305	208	104	51	25	9	2,181	20.78	
	女	1	3	5	35	120	259	337	264	193	126	55	25	13	6	1,442	18.17	
E	男			1	14	82	243	457	601	778	838	547	349	186	74	4,170	39.73	
	女		1	1	10	53	143	282	382	442	467	423	262	93	36	2,595	32.71	
合計	男	1	4	14	264	728	1,547	1,783	1,596	1,577	1,357	830	474	231	89	10,495	100.00	
	女	2	8	22	180	572	1,138	1,436	1,351	1,179	885	645	356	118	42	7,934	100.00	

健康診断の結果 (判定区分について)		
A	異常なし	今回の検査では特に異常は認められませんでした。
B	軽度異常あるも 日常生活に支障なし	軽度の異常が認められますが心配のない範囲です。
C	軽度異常あり, 生活習慣 改善後経過観察を要す	健康管理に留意し, 定期的な検査等を受けて経過を見て下さい。 自覚症状が認められた場合はすみやかに医療機関を受診下さい。
D	要精密検査 (場合によっては 治療) を要す	さらに詳しい検査, または治療が必要です。 必ず医療機関を受診し, 担当される医師の指示に従って下さい。
E	現在治療中	今後とも主治医の指示に従い治療を続けて下さい。

(2) 総合判定比



年齢判定	～19		20～29		30～39		40～49		50～59		60～69		70～79		80～	
	人数	比率	人数	比率	人数	比率	人数	比率	人数	比率	人数	比率	人数	比率	人数	比率
	(人)	(%)	(人)	(%)	(人)	(%)	(人)	(%)	(人)	(%)	(人)	(%)	(人)	(%)	(人)	(%)
A+B	1	33.3	11	22.9	307	17.6	634	10.7	293	5.1	64	1.7	6	0.5		0.0
C	1	33.3	18	37.5	861	49.4	2,689	45.5	2,096	36.8	885	23.8	169	14.3	6	4.6
D	1	33.3	16	33.3	417	23.9	1,456	24.7	1,111	19.5	493	13.3	114	9.7	15	11.5
E		0.0	3	6.3	159	9.1	1,125	19.1	2,203	38.6	2,275	61.2	890	75.5	110	84.0
計	3	100.0	48	100.0	1,744	100.0	5,904	100.0	5,703	100.0	3,717	100.0	1,179	100.0	131	100.0

3 主なオプション検査別受診者数

(人)

項目		区分	受診者数	備考
女性健診	子宮検査		6,189	
	乳房検査		6,792	
単独健診	肺がんドック		34	
	乳がんドック		447	
心臓・血管ドック			321	
B N P 検査			1,087	
胸部 C T 検査			831	
喀痰細胞診検査			199	
骨粗しょう症検査			814	
胃の健康度チェック			696	
リウマチ検査			346	
前立腺がんの指針 (P S A)			2,551	
肝臓がんの指針 (A F P)			1,478	
消化器系がんの指針 (C E A , C A 1 9 - 9)			1,886	
卵巣がんの指針 (C A 1 2 5)			731	
H P V 検査			258	
甲状腺機能検査			590	

4 主なオプション検査別成績

(1) 子宮検査

男 -人 女 6,189人

判定	年齢(歳)		~19	20~24	25~29	30~34	35~39	40~44	45~49	50~54	55~59	60~64	65~69	70~74	75~79	80~	合計	比率 (%)	
	男	女																	
A	男																		
	女			19	22	41	99	178	199	275	333	259	182	95	27	7	1,736	28.05	
B	男																		
	女		1	34	54	118	313	612	723	657	518	364	249	128	36	9	3,816	61.66	
C	男																		
	女			2	2	8	10	22	30	17	10	8	3	2			114	1.84	
D	男																		
	女			7	6	8	34	57	85	80	48	24	25	10	2	3	389	6.29	
E	男																		
	女					2	14	23	39	34	11	4	3	2		2	134	2.16	

(2) 乳房検査

男 -人 女 7,239人

判定	年齢(歳)		~19	20~24	25~29	30~34	35~39	40~44	45~49	50~54	55~59	60~64	65~69	70~74	75~79	80~	合計	比率 (%)	
	男	女																	
A	男																		
	女			28	35	64	146	263	301	284	328	260	163	107	31	5	2,015	27.84	
B	男																		
	女			27	56	167	389	750	933	879	704	476	332	160	53	18	4,944	68.29	
C	男																		
	女			1	2	6	22	35	29	28	14	3	7	4	1		152	2.10	
D	男																		
	女					3	6	22	37	16	14	11	8	6	1	2	126	1.74	
E	男																		
	女							2									2	0.03	

※乳がんドック受診者を含む。

(3) 胸部 CT検査

男 635人 女 232人

判定	年齢(歳)		~19	20~24	25~29	30~34	35~39	40~44	45~49	50~54	55~59	60~64	65~69	70~74	75~79	80~	合計	比率 (%)
	男	女																
A	男					3	7	13	13	4	8	2					50	7.87
	女						1	6	6	1	2	1	1				18	7.76
B	男					3	19	32	58	54	92	98	71	29	26	8	490	77.17
	女					1	3	9	19	21	31	26	27	12	5	4	158	68.10
C	男					2	1	4	5	12	8	15	4	5		2	58	9.13
	女								5	5	7	5	8	3	1		34	14.66
D	男								2	1	3	5	2	2			15	2.36
	女							1	2	2	2			1			8	3.45
E	男							1		2	2	5	3	5	3	1	22	3.46
	女								1	1	2	2	5	2	1		14	6.03

※肺がんドック受診者を含む。

(4) 喀たん細胞診検査

男 172人 女 27人

判定		年齢(歳)														合計	比率 (%)
		~19	20~24	25~29	30~34	35~39	40~44	45~49	50~54	55~59	60~64	65~69	70~74	75~79	80~		
A	男									1						1	0.61
	女															0	0.00
B	男				3	10	22	18	20	27	28	20	16	6	1	171	99.39
	女					2	2	3	6	6	2	4		1	1	27	100.00
C	男															0	0.00
	女															0	0.00
D	男															0	0.00
	女															0	0.00
E	男															0	0.00
	女															0	0.00

判定区分	細胞所見
A	喀たん中に組織球を認めない
B	正常上皮細胞のみ 基底細胞増生 細胞異型軽度の扁平上皮化生 絨毛円柱上皮増生
C	細胞異型中等度の扁平上皮化生, または核の増大や濃染を伴う円柱上皮増生
D	細胞異型高度の扁平上皮化生, または悪性腫瘍の疑いある細胞を認める
E	悪性腫瘍細胞を認める

(5) BNP検査

男 663人 女 424人

判定		年齢(歳)														合計	比率 (%)
		~19	20~24	25~29	30~34	35~39	40~44	45~49	50~54	55~59	60~64	65~69	70~74	75~79	80~		
A	男				5	25	59	73	81	83	89	58	37	16	6	532	80.30
	女				3	12	29	33	61	55	49	40	25	7	2	316	74.53
B	男				1		3	4	10	4	19	23	18	11	7	100	15.04
	女					1	5	8	18	15	16	16	9	2	1	91	21.46
C	男						1	2	1	2	5	2	4	3	2	22	3.31
	女								1	3	1	3	3	3	1	15	3.54
D	男									1	1	2	1		2	7	1.05
	女											1	1			2	0.47
E	男									1				1		2	0.30
	女															0	0.00

(6) 心臓・血管ドック

男 203人 女 118人

判定		年齢(歳)														合計	比率 (%)
		~19	20~24	25~29	30~34	35~39	40~44	45~49	50~54	55~59	60~64	65~69	70~74	75~79	80~		
A	男				4	5	9	4	4			4				30	14.63
	女			1		1	1	1	4							8	6.78
B	男				3	4	7	21	19	19	24	18	12	8	2	137	67.80
	女					3	7	6	10	10	11	15	10	3	2	77	65.25
C	男							1		1	2	3	2	1	1	11	5.37
	女								1	1	2					4	3.39
D	男				1		1	1	1	2	2			1		9	4.39
	女						1	5		5		2	2		1	16	13.56
E	男				1			1		1	4	2	2	3	2	16	7.80
	女								2	2	4	4			1	13	11.02

(7) リウマチ検査

男 147人 女 199人

判定		年齢(歳)														合計	比率 (%)
		~19	20~24	25~29	30~34	35~39	40~44	45~49	50~54	55~59	60~64	65~69	70~74	75~79	80~		
A	男					3	10	25	17	21	28	14	13	2	2	135	91.89
	女			1		11	15	16	37	35	24	10	12	2		163	82.18
B	男															0	0.00
	女															0	0.00
C	男								1							1	0.68
	女							1		3	1	1				6	2.97
D	男				1	1	1		1	2	1		1			8	5.41
	女					2	1	5	9	7		3	2			29	14.36
E	男										2			1		3	2.03
	女											1				1	0.50

(8) 胃の健康度チェック検査

男 439人 女 257人

判定		年齢(歳)														合計	比率 (%)
		~19	20~24	25~29	30~34	35~39	40~44	45~49	50~54	55~59	60~64	65~69	70~74	75~79	80~		
A	男				11	26	52	44	31	31	29	18	11	6	1	260	59.23
	女		1		3	5	28	16	22	20	17	12	4	2		130	50.58
B	男															0	0.00
	女															0	0.00
C	男				5	6	13	25	13	21	26	32	24	11	3	179	40.77
	女				2	4	7	11	12	22	19	31	12	5	2	127	49.42
D	男															0	0.00
	女															0	0.00
E	男															0	0.00
	女															0	0.00

(9) 腫瘍マーカー検査

男 4,999人 女 1,647人

判定		年齢(歳)														合計	比率 (%)
		~19	20~24	25~29	30~34	35~39	40~44	45~49	50~54	55~59	60~64	65~69	70~74	75~79	80~		
A	男		1	1	54	199	428	557	590	842	967	603	361	151	45	4,799	93.83
	女		4	8	15	83	198	232	312	267	228	172	57	14	3	1,593	95.65
B	男																0.00
	女								1							1	0.08
C	男																0.00
	女								1							1	0.08
D	男					2	10	13	7	33	37	43	31	7	3	186	5.74
	女				2	3	5	9	10	12	1	6	2	1		51	4.11
E	男						1		2	2	3	4			2	14	0.43
	女						1									1	0.08

(10) 骨粗しょう症検査

男 89人 女 725人

判定		年齢(歳)														合計	比率 (%)
		~19	20~24	25~29	30~34	35~39	40~44	45~49	50~54	55~59	60~64	65~69	70~74	75~79	80~		
A	男						4	11	2	9	13	11	13	7		70	78.65
	女		2		1	5	36	44	76	68	82	33	28	4		379	52.28
B	男															0	0.00
	女															0	0.00
C	男				1		2	3			4	2	1			13	14.61
	女					2	4	8	23	39	55	36	18	5	4	194	26.76
D	男								1		1		3			5	5.62
	女					1	2	3	7	25	26	29	15	5		113	15.59
E	男										1					1	1.12
	女							1	2	5	10	6	7	6	2	39	5.38

(11) HPV検査

男 -人 女 258人

判定		年齢(歳)														合計	比率 (%)
		~19	20~24	25~29	30~34	35~39	40~44	45~49	50~54	55~59	60~64	65~69	70~74	75~79	80~		
A	男																
	女			2	10	25	45	36	40	32	21	19	8			238	92.25
B	男																
	女															0	0.00
C	男																
	女				1	3	8	3	1	1		1	1		19	7.36	
D	男																
	女					1										1	0.39
E	男																
	女															0	0.00

(12) 甲状腺機能検査

男 229人 女 361人

判定		年齢(歳)														合計	比率 (%)
		~19	20~24	25~29	30~34	35~39	40~44	45~49	50~54	55~59	60~64	65~69	70~74	75~79	80~		
A	男				4	7	23	38	20	26	39	23	19	6	2	207	93.88
	女			2	10	28	46	54	50	54	34	31	12	4	1	326	90.30
B	男						2			4	2	6	2		1	17	4.08
	女		1		1		2	8	3	1		1		2		19	5.26
C	男																0
	女						1	1		2		1				5	1.39
D	男																0
	女				1											1	0.28
E	男									3	2					5	1.22
	女						2	1		1	3	2	1			10	2.77

5 その他の検査

(1) 内視鏡検査

男 600人 女 403人

判定	年齢(歳)		~19	20~24	25~29	30~34	35~39	40~44	45~49	50~54	55~59	60~64	65~69	70~74	75~79	80~	合計	比率 (%)
	男	女																
A	男								1		1		1				3	0.50
	女							1	1								2	0.50
B	男				1	2	9	30	23	21	22	18	9	9	4	11	159	26.50
	女						12	18	20	24	13	6	10	10	4	5	122	30.27
C	男					1	3	15	25	11	26	61	40	46	23	30	281	46.83
	女						3	14	22	20	30	22	32	18	6	12	179	44.42
D	男					1	5	11	11	21	30	28	15	13	11	10	156	26.00
	女				1	2	5	12	11	14	19	15	1	10	3	7	100	24.81
E	男										1						1	0.17
	女																0	0.00

	内視鏡実施数	生検実施数	生検実施率 (要精検率)%	上皮性					非上皮性(悪性)
				Group1	Group2	Group3	Group4	Group5	Y
男	600	85	14.17	76		3		6 ※1	
女	403	39	9.68	37			1	1	
計	1,003	124	12.36	113		3	1	7	

※1 食道がん1名含む

6 有所見一覧

(1) 感染症及び寄生虫症

男 89件 女 40件

所見		年齢(歳)		～19	20～24	25～29	30～34	35～39	40～44	45～49	50～54	55～59	60～64	65～69	70～74	75～79	80～	合計	
		男	女																
結核	男													1					1
	女																		0
主として性的伝播様式をとる感染症(梅毒等)		男						3		3	5	4	2	1	5	2			25
		女								1	1		2	1					5
ウイルス肝炎	H B s 抗原陽性	男					1		6	10	8	7	3	7	4	1			47
		女					1	1	3	6	4	3	2	3	3				26
	H C V 抗体陽性	男					1	1		1	6	3	1	1	2				16
		女								1		3	3	1	1				9

(2) 新生物／「がん」疑いを含む

男 114件 女 98件

所見		年齢(歳)		～19	20～24	25～29	30～34	35～39	40～44	45～49	50～54	55～59	60～64	65～69	70～74	75～79	80～	合計		
		男	女																	
悪性新生物	食道の悪性新生物	男																	0	
		女																		0
	胃の悪性新生物	男											1	1		1				3
		女													1					1
	肝及び肝内胆管の悪性新生物	男							2	1	3	1	2	2						11
		女							1	1	1		2	3						8
	胆嚢及びその他の胆道の悪性新生物	男									1									1
		女																		0
	膵の悪性新生物	男									1	1		1						3
		女									1	1	1	1	1		1			6
脾の悪性新生物	男								1										0	
	女								1	1		1							3	
気管・気管支及び肺の悪性新生物	男						1		4	9	2	8	14	2	2	1			43	
	女									1	1	4	1	2				1	10	
婦人科	乳房の悪性新生物	男																	-	
		女						1	3	3	2	3	3	3	1				19	
		男																	-	
		女						1											1	
腎(腎盂を除く)の悪性新生物		男						1	1	1	2	2	2	1	1			1	12	
		女						1	1	2		1	2	3				1	11	
その他の悪性新生物		男								1	1		2	1					5	
		女						1		2	4	1	2	1		1			12	
良性新生物及びその他の新生物		男							2	4	8	6	5	4	3	4			36	
		女						1		4	3	3	5	6	4	1			27	

※精密検査の結果(確定)については、P20を参照下さい。

(3) 血液及び造血器の疾患並びに免疫機構の障害

男 1,059件 女 1,766件

所見	年齢(歳)		~19	20~24	25~29	30~34	35~39	40~44	45~49	50~54	55~59	60~64	65~69	70~74	75~79	80~	合計
	男	女															
貧血	男						6	9	18	20	53	57	55	52	37	23	330
	女		2	1	23	107	255	290	139	45	48	33	19	8	5	975	
多血症	男		1		2	12	16	28	18	18	8	3					106
	女			1	1	8	20	16	27	22	22	11	5	1	1	135	
白血球增多	男			1	5	21	50	56	38	39	22	14	8	2			256
	女		1		3	9	15	14	5	3	9	4	1			64	
白血球減少	男				9	16	20	31	20	32	26	32	13	6	1		206
	女				7	15	54	89	83	69	74	16	14	4	2	427	
血小板增多	男				1	3	7	18	10	11	6	2					58
	女				5	15	32	43	20	3	6	1	1			126	
血小板減少	男				2	3	4	5	11	21	21	13	11	9	3		103
	女						6	4	4	9	5	3	2	5	1	39	

(4) 内分泌、栄養及び代謝疾患

男 19,560件 女 10,245件

所見	年齢(歳)		~19	20~24	25~29	30~34	35~39	40~44	45~49	50~54	55~59	60~64	65~69	70~74	75~79	80~	合計
	男	女															
肥満	男				5	76	274	558	730	624	617	487	266	140	58	24	3,859
	女		2	2	23	113	215	295	311	232	198	10	71	24	7	1,503	
耐糖能異常	男			2	3	87	290	787	1,046	1,058	1,149	1,049	668	395	193	74	6,801
	女		3	3	42	213	474	730	923	886	758	20	308	97	35	4,492	
高尿酸血症	男				3	38	114	225	271	207	168	133	55	25	11	5	1,255
	女						5	7	8	10	6	2	3		2	43	
高コレステロール血症	男				1	49	173	413	538	508	420	323	181	87	29	11	2,733
	女	2	1	5	16	74	172	352	561	555	419	25	130	35	10	2,357	
高中性脂肪血症	男				19	91	196	254	218	172	138	73	25	9	2		1,197
	女				1	10	19	30	39	35	34	5	11	2	3	189	
低HDL	男				2	29	85	210	228	198	193	155	83	48	14	7	1,252
	女		1		2	15	24	31	11	26	13	3	3	3	2	134	
高LDL	男		1	2	50	176	418	507	437	367	261	150	61	23	10		2,463
	女	1	2	2	15	54	112	239	363	362	248	22	72	29	6	1,527	

(5) 眼及び附属器の疾患

男 4,793件 女 3,255件

所見	年齢(歳)		~19	20~24	25~29	30~34	35~39	40~44	45~49	50~54	55~59	60~64	65~69	70~74	75~79	80~	合計
	男	女															
眼圧異常	男				1	5	27	41	59	32	38	34	22	14	2	4	279
	女	1			4	10	20	33	22	16	16	6	3	3	1	135	
眼底異常	男				15	24	63	83	93	125	137	98	84	50	21		793
	女		1		6	13	34	60	54	58	66	16	43	19	6	376	
屈折及び調節の障害	男		1	1	3	91	196	515	605	573	542	516	347	202	92	37	3,721
	女		3	8	66	177	394	548	519	452	360	16	131	53	17	2,744	

(6) 耳及び乳様突起の疾患

男 2,178件 女 652件

所見		年齢(歳)		～19	20～24	25～29	30～34	35～39	40～44	45～49	50～54	55～59	60～64	65～69	70～74	75～79	80～	合計
		男	女															
聴力障害	1 0 0 0 H z	男					3	7	27	32	32	89	93	103	97	62	45	590
		女				2	1	3	20	17	39	41	54	23	70	33	14	317
	4 0 0 0 H z	男					3	23	72	89	126	254	303	299	224	133	62	1,588
		女					1	4	21	18	38	48	58	7	78	41	21	335

(7) 循環器系の疾患

男 2,499件 女 930件

所見		年齢(歳)		～19	20～24	25～29	30～34	35～39	40～44	45～49	50～54	55～59	60～64	65～69	70～74	75～79	80～	合計
		男	女															
高血圧性疾患※1	境界型高血圧	男	4			1	11	43	157	248	285	260	242	144	63	55	26	1,539
		女					4	13	51	81	103	118	102	10	46	19	12	559
	高血圧	男	1				1	13	28	56	44	41	25	15	13	10	4	251
		女					1	1	7	17	20	21	17	9	4	2		99
虚血性心疾患		男					3	8	14	18	32	44	26	21	6	8	8	180
		女					1	4	4	15	16	23	14	19	6	4	4	110
不整脈		男				1	4	20	17	21	30	45	48	34	17	7	244	
		女			1	2	1	9	17	14	17	11	11	5	5	1	94	
伝導障害		男			1	3	6	18	13	26	27	17	12	10	2	3	138	
		女					1	2	5	6	7	6	2	3	2	1	35	
心筋症		男							2	1	4	8	4	1			3	23
		女							1						1			2
大動脈瘤及び解離		男							3	2	7	7	9	7	3	2	40	
		女								1	1		2	1		1	6	
心不全	その他の心疾患	男					2	4	10	7	13	17	14	8	2	7	84	
		女				2	1	1	4	2	4	3	3	1	3	1	25	

※1 心疾患（高血圧性のものを除く）

(8) 呼吸器系の疾患

男 1,340件 女 524件

所見		年齢(歳)		～19	20～24	25～29	30～34	35～39	40～44	45～49	50～54	55～59	60～64	65～69	70～74	75～79	80～	合計
		男	女															
肺炎		男																0
		女																
急性または慢性と明示されない気管支炎		男																0
		女																
肺機能異常	肺活量低下	男		1		15	22	58	101	112	136	157	99	60	36	18	815	
		女			3	8	27	46	47	37	59	37	4	20	11	2	301	
	一秒率低下	男				3	5	33	45	54	58	74	59	43	27	9	410	
		女				2	5	19	23	23	15	18	11	15	12		143	
肺気腫		男																0
		女																0
気管支拡張症		男																0
		女																0
肺繊維症		男																0
		女																0
じん肺		男																0
		女																0
その他の呼吸器系の疾患		男				1	7	12	17	12	17	20	9	12	6	2	115	
		女					4	3	12	12	16	14	12	5		2	80	

(9) 消化器系の疾患

男 9,111件 女 3,150件

所見		年齢(歳)		~19	20~24	25~29	30~34	35~39	40~44	45~49	50~54	55~59	60~64	65~69	70~74	75~79	80~	合計		
		男	女																	
食道異常	食道ポリープ	男	女																0	
		男	女																	0
	食道潰瘍	男	女																	0
		男	女																	0
	食道粘膜下腫瘍	男	女																	0
食道異常	静脈瘤	男	女																	0
		男	女																	0
	その他の異常	男	女						2	2		1	2		3	1			11	
		男	女									1	1	1						3
	胃炎	男	女				4	6	8	10	16	33	34	24	15	9				159
胃の異常		男	女					1	2	5	5	4	13	4	1	6			41	
	胃ポリープ	男	女				1												1	
		男	女											1						0
	胃潰瘍瘢痕	男	女																	1
		男	女																	0
胃の異常	胃潰瘍	男	女																	0
		男	女																	0
	胃粘膜下腫瘍	男	女						1		1				1					3
		男	女																	4
	その他の異常	男	女				4	6	9	14	17	35	35	25	14	10				169
	男	女					2	3	5	4	4	13	5	1	6				43	
十二指腸の異常	十二指腸炎	男	女																	0
		男	女																	0
	十二指腸ポリープ	男	女																	0
		男	女																	0
	十二指腸潰瘍瘢痕	男	女																	0
		男	女																	0
十二指腸の異常	十二指腸潰瘍	男	女																	0
		男	女																	0
	十二指腸憩室	男	女													2				2
	男	女										1		1						2
その他の異常	男	女						1	2	1	5	3	2	1						15
	男	女								2	1	1								4
大腸の異常	便潜血陽性	男	女	1	2	3	14	66	65	79	86	57	76	50	16	1	1			517
		男	女		1	3	5	25	29	22	20	18	10	5	4					142
胆嚢の異常	胆嚢ポリープ	男	女		1		6	28	101	118	105	88	76	37	18	7	2			587
		男	女				2	11	30	46	53	66	42	8	14	3				275
	胆石症	男	女					22	33	86	87	130	124	92	63	22	11			670
		男	女				1	9	25	49	65	68	70	12	29	10	2			340
胆嚢の異常	その他の異常	男	女				2	11	21	41	52	60	68	33	12	8	5			313
		男	女					4	8	32	25	25	24	7	8	2				135

所見		年齢(歳)		~19	20~24	25~29	30~34	35~39	40~44	45~49	50~54	55~59	60~64	65~69	70~74	75~79	80~	合計
		男	女															
肝臓の異常	肝障害 (AST, ALT, γ-GTいずれか1つ異常)	男		1	5	52	202	444	541	434	361	278	126	57	25	6	2,532	
		女		1	1	5	23	43	81	105	97	65	5	16	6	1	449	
	肝血管腫	男				4	6	31	37	52	48	29	24	15	4		250	
		女				4	7	21	29	42	37	20	12	2	3	1	178	
肝のう胞	男						3	5	12	12	10	10	9	2	1	64		
	女					1	1	8	3	5	10	13	7	2	3	53		
脂肪肝	男			4	57	192	481	599	513	471	392	226	104	47	12	3,098		
	女		1	1	5	48	87	150	191	190	138	20	48	18	3	900		
肝硬変 (アルコール性のものを除く)		男									1	1	1				4	
		女												1			0	
その他の肝疾患		男						8	5	7	11	11	2	5	3		52	
		女		1				1	3	2	5	4	1	1	1		19	
膵疾患	膵炎 (アミラーゼ高値)	男				8	24	44	55	50	66	80	55	35	29	14	460	
		女			3	6	14	22	46	74	80	43	10	35	9	4	346	
	膵のう胞	男						2	5	12	14	26	17	13	7	1	97	
		女				1	2	9	16	19	19	33	25	27	8	2	161	
その他の膵疾患	男					2	3	8	13	22	22	13	11	6	6	106		
	女						3		4	16	10	9	6	5	2	55		

(10) 尿路性器系の疾患

男 2,502件 女 2,321件

所見		年齢(歳)		~19	20~24	25~29	30~34	35~39	40~44	45~49	50~54	55~59	60~64	65~69	70~74	75~79	80~	合計
		男	女															
尿蛋白陽性	男				1	6	8	24	31	22	31	33	20	11	7	2	196	
	女		1				6	14	17	9	6	6	5				64	
尿潜血陽性	男				2	10	22	24	36	27	23	20	13	2	1	180		
	女	1	3		11	58	104	144	77	27	41	12	14	3	4	499		
尿路結石症	男	1		2	13	64	209	314	294	335	317	175	116	43	22	1,905		
	女			2	3	28	62	87	117	109	82	8	35	9	3	545		
その他の尿路系の疾患		男			3	2	10	16	21	25	28	16	13	4		138		
		女		1	3	5	22	40	45	32	25	28	10	2	1	214		
腎のう胞	男						2	2	3	1	3	4	4	1	1	21		
	女						1		1				2	1		5		
のう胞腎	男						1	1	2	2	2					8		
	女						3		2				1			6		
水腎症	男					3	3	8	7	8	10	8	4	2	1	54		
	女					4	4	2		4	2	2	2	2		22		
乳房の疾患	乳腺症	男															0	
		女				1	7	11	10	7	7	3	2	1		49		
	乳房線維腺腫	男															0	
女					2	3	2	1	1							9		
その他の乳房疾患		男															0	
		女		1	2	6	19	41	52	33	18	8	10	8	2	2	202	

所見		年齢(歳)														合計		
		~19	20~24	25~29	30~34	35~39	40~44	45~49	50~54	55~59	60~64	65~69	70~74	75~79	80~			
婦 人 科	細胞診クラスⅢ以上の所見	男女		8	5	11	21	16	39	23	13	6	1					143
	子宮筋腫	男女				2	18	34	59	62	19	9	6	3				212
	卵巣嚢腫	男女		1	2	3	14	20	22	16	7	3	1	3			1	93
	その他の婦人科疾患	男女		1	1	3	9	44	46	57	36	21	26	9	2	4		259

7 精密検査の結果(確定)

(1) 新生物

男 22件 女 31件

所見		年齢(歳)														合計		
		~19	20~24	25~29	30~34	35~39	40~44	45~49	50~54	55~59	60~64	65~69	70~74	75~79	80~			
悪性 新 生 物	食道の悪性新生物	男女										1						1
	胃の悪性新生物	男女									1	2	2			1		6
	肝及び肝内胆管の悪性新生物	男女										1						1
	胆嚢及びその他の胆道の悪性新生物	男女							1									1
	膵の悪性新生物	男女																0
	脾の悪性新生物	男女																0
	気管・気管支及び肺の悪性新生物	男女								1		3			1			5
婦 人 科	乳房の悪性新生物	男女					1	1	4	1	4		4	2				17
	子宮頸部の悪性新生物	男女					1				1							2
腎(腎盂を除く)の悪性新生物	男女									1			1					2
その他の悪性新生物	男女									1								1
良性新生物及びその他の新生物	男女						1				3	1						5

※「がん」の確定数を示す。

※1 GIST 1名