

I 総合健診事業



I 総合健診事業

一日人間ドックを主軸とした女性健診等、各種健康診断事業を実施している。

近年、県民の健康管理に対する意識の高揚の中、生活習慣病改善の施策として、特定健康診査・特定保健指導（メタボリックシンドローム）が健康保険組合等に義務化され、健康診断を主軸とした福利厚生事業の取り組みが、一段と積極的となった。

なお、令和元年度は一日人間ドック17,868人、ミニドック等191人、受診者総数18,059人（男 10,405人 女 7,654人）を実施することができた。

1 概要

(1) 一日人間ドック

検査項目	内 容	
一般計測検査	身長、体重、BMI、腹囲、視力、聴力	
問 診	既往歴、家族歴、生活習慣、自他覚症状の調査（特定健康診査に係わる質問22項目を含む）	
眼科的検査	眼底検査、眼圧検査	
循環器系検査	心電図検査（安静時）、血圧測定、心拍数	
呼吸器系検査	胸部X線検査（正面・側面）、肺機能検査	
腹部超音波検査	胆のう、肝臓、腎臓、脾臓、膵臓	
消化器系検査	食道・胃部・十二指腸X線検査、免疫学的便潜血検査2日法、ヘリコバクターピロリ抗体（初回のみ）	
尿 検 査	尿 一 般	糖、蛋白、潜血、ウロビリノーゲン、ビリルビン、ケトン体、PH、比重、亜硝酸、白血球
	尿 沈 査	赤血球、白血球、上皮、粘液、その他（蛋白、潜血陽性者のみ実施）
血 液 検 査	血 液 学 検 査	白血球数、赤血球数、Hb、Ht、MCV、MCH、MCHC、血小板数 白血球百分率（好中球、リンパ球、単球、好酸球、好塩基球）
	生 化 学 検 査	TP、Alb、A/G比、ALP、AST（GOT）、ALT（GPT）、 γ-GT（γ-GTP）、T-Bil、LD（LDH）、ChE、BUN、CRE、 TG、総コレステロール、HDL-C、LDL-C、Non-HDLコレステロール、 空腹時血糖、UA、Na、K、Cl、Ca、AMY、eGFR
	免疫・血清学検査	HBs抗原 HCV抗体（初回と節目年齢（5の倍数年齢）になる方を対象）
面 談	当日に医師の面談による総合診断・生活指導（特定健康診査情報提供を含む） ※HBs抗原検査については、本人希望により省略可	

(2) 女性健診

検査項目	内 容
子宮検診	診察、細胞診
乳房検診	視触診、乳房超音波検査、マンモグラフィ検査

(3) 単独健診

検査項目	内 容
肺がんドック	問診、胸部ヘリカルCT、喀痰細胞診
乳がんドック	問診、視触診、乳房超音波検査、マンモグラフィ検査

(4) オプション検査

検査項目	内 容
心臓・血管ドック	問診、心臓超音波検査、血圧脈波検査、BNP検査、頸動脈超音波検査
BNP検査	脳性ナトリウム利尿ペプチド測定
胸部CT検査	胸部ヘリカルCT
喀たん細胞診検査	細胞診
骨粗しょう症検査	骨量測定（DEXA法）
胃がんリスク層別化検査（ABC法）	ヘリコバクターピロリ抗体法、ペプシノゲン法の検査
リウマチ検査	抗CCP抗体検査、MMP-3検査
腫瘍マーカー検査	前立腺がんの指針（PSA） 肝臓がんの指針（AFP） 消化器系がんの指針（CEA、CA19-9） 卵巣がんの指針（CA125）
HPV検査	細胞診併用で、ヒトパピローマウイルスに感染していないかを調べる検査
甲状腺機能検査	血液中の甲状腺ホルモン、甲状腺刺激ホルモンの値を測定して、甲状腺の働きや異常を調べる検査

(5) 受診者の状況

① 月別、性別受診者数

(人)

月	区分	稼働日数(日)	男	女	合計	一日当たりの 受診者数
4		15	460	282	742	49.5
5		19	849	475	1,324	69.7
6		21	1,105	687	1,792	85.3
7		23	1,167	836	2,003	87.1
8		18	968	656	1,624	90.2
9		19	1,034	778	1,812	95.4
10		21	1,181	784	1,965	93.6
11		20	1,078	775	1,853	92.7
12		20	1,008	827	1,835	91.8
1		18	704	733	1,437	79.8
2		18	763	707	1,470	81.7
3		3	88	114	202	67.3
計		215	10,405	7,654	18,059	84.0

※ミニドック等を含む

② 個人・団体別受診者数

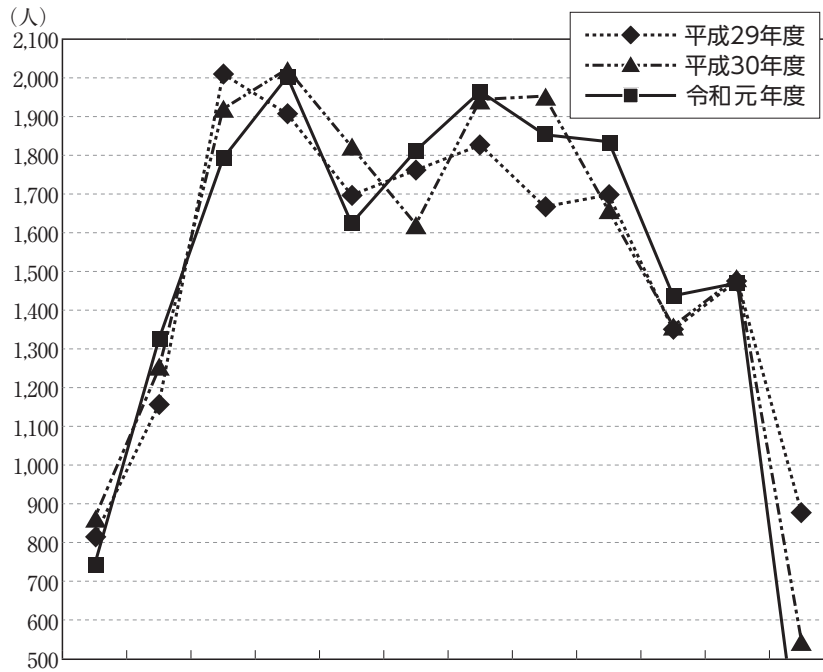
(人)

月	区分	個人扱い				団体扱い				合計		
		男	女	計	比率	男	女	計	比率			
4		47	33	80	10.78	413	249	662	89.22	460	282	742
5		62	54	116	8.76	787	421	1,208	91.24	849	475	1,324
6		33	39	72	4.02	1,072	648	1,720	95.98	1,105	687	1,792
7		28	41	69	3.44	1,139	795	1,934	96.56	1,167	836	2,003
8		29	24	53	3.26	939	632	1,571	96.74	968	656	1,624
9		45	52	97	5.35	989	726	1,715	94.65	1,034	778	1,812
10		35	55	90	4.58	1,146	729	1,875	95.42	1,181	784	1,965
11		36	43	79	4.26	1,042	732	1,774	95.74	1,078	775	1,853
12		58	43	101	5.50	950	784	1,734	94.50	1,008	827	1,835
1		46	51	97	6.75	658	682	1,340	93.25	704	733	1,437
2		30	48	78	5.31	733	659	1,392	94.69	763	707	1,470
3		12	7	19	9.41	76	107	183	90.59	88	114	202
計		461	490	951	5.27	9,944	7,164	17,108	94.73	10,405	7,654	18,059

③ 健診回数分布

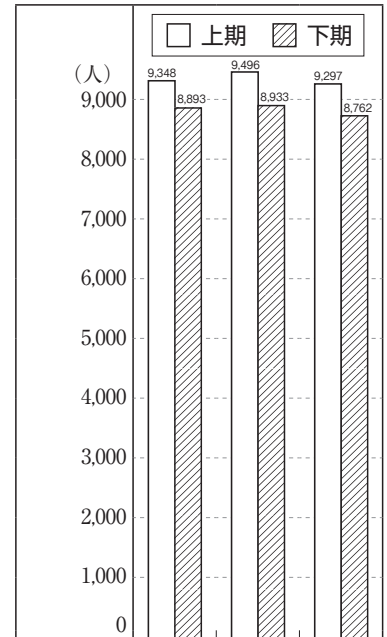
区分	個人扱い			団体扱い			合計			比率 (%)
	男	女	計	男	女	計	男	女	計	
初診	130	103	233	1,008	798	1,806	1,138	901	2,039	11.29
再診	331	387	718	8,936	6,366	15,302	9,267	6,753	16,020	88.71
計	461	490	951	9,944	7,164	17,108	10,405	7,654	18,059	100.00

④ 過去3年間の月別受診者数の推移



年度	4	5	6	7	8	9	10	11	12	1	2	3
平成29年度	816	1,155	2,010	1,907	1,697	1,763	1,826	1,667	1,698	1,349	1,477	876
平成30年度	863	1,248	1,920	2,023	1,820	1,622	1,944	1,953	1,649	1,359	1,485	543
令和元年度	742	1,324	1,792	2,003	1,624	1,812	1,965	1,853	1,835	1,437	1,470	202

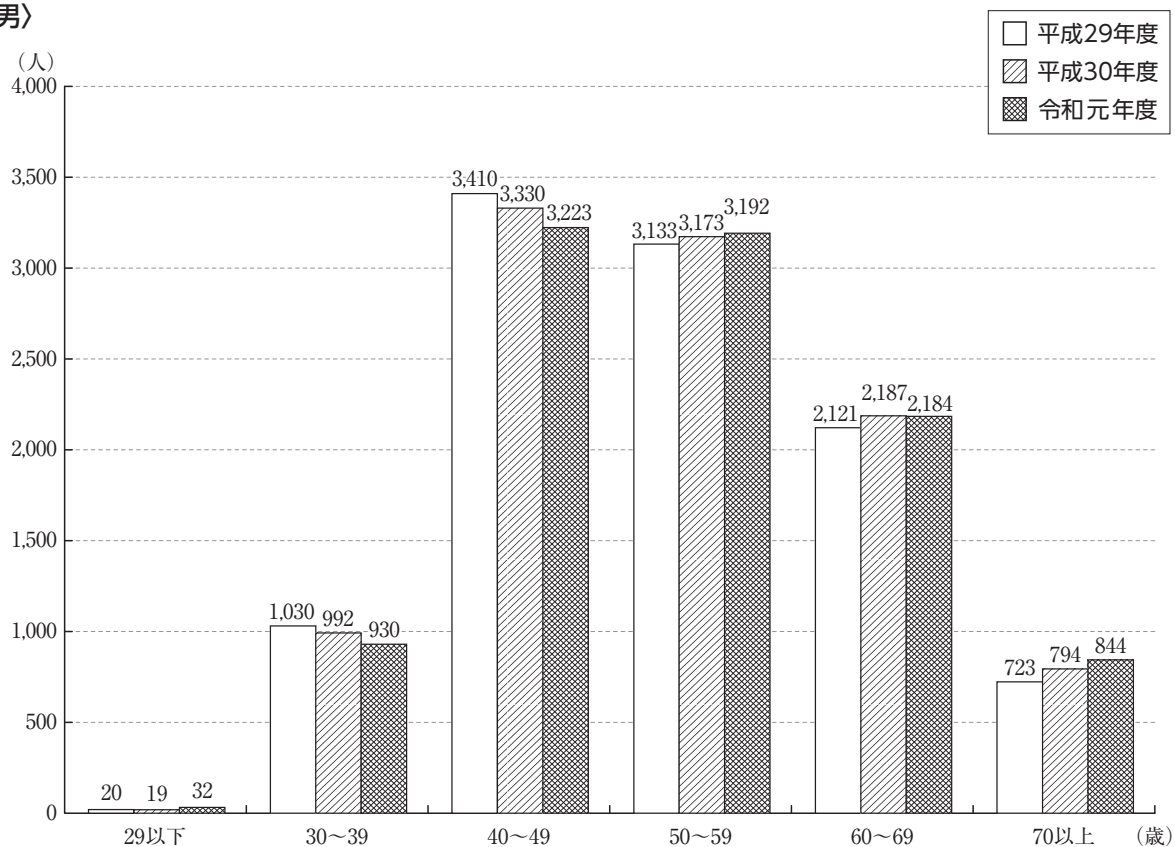
⑤ 過去3年間の年度別受診者数の推移



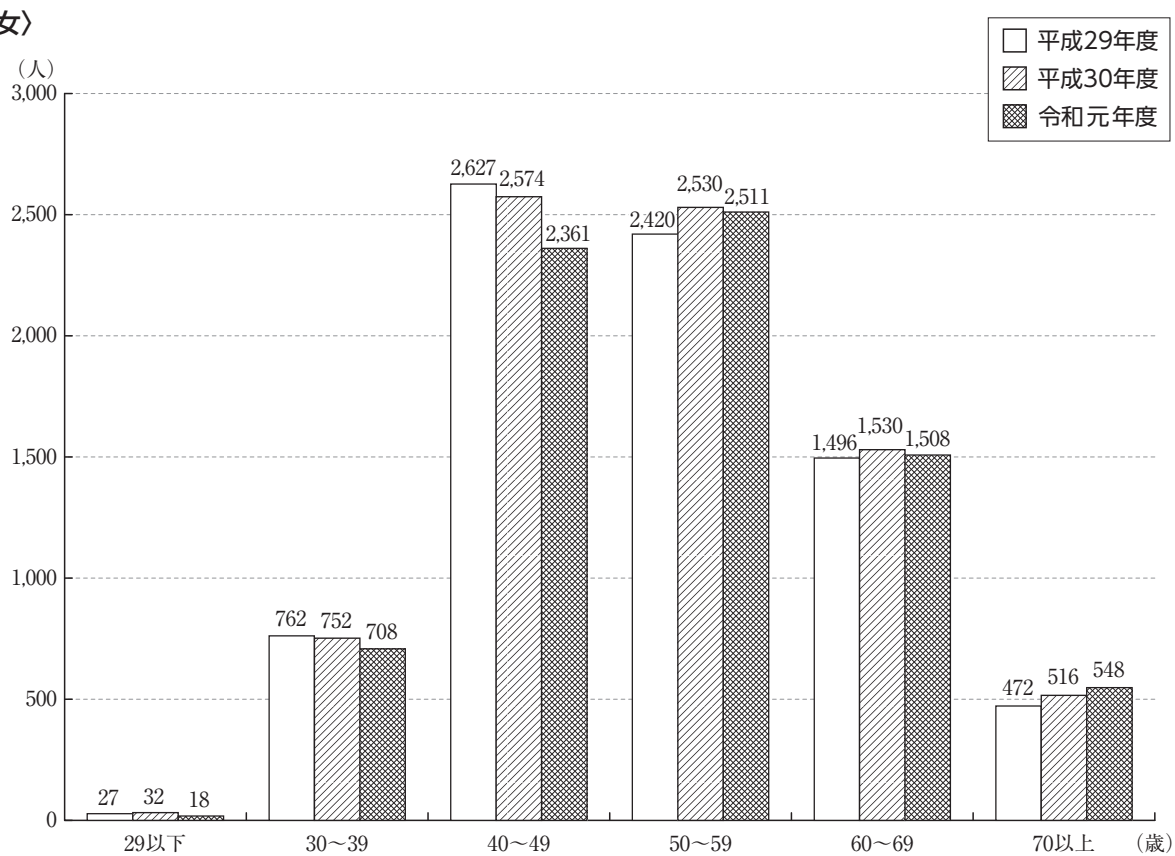
年度	29	30	元
稼働日数	232	224	215
総受診者数	18,241	18,429	18,059
一日当たりの受診者数	78.6	82.3	84.0

⑥ 年代別受診者の状況

〈男〉



〈女〉



2 健診結果成績

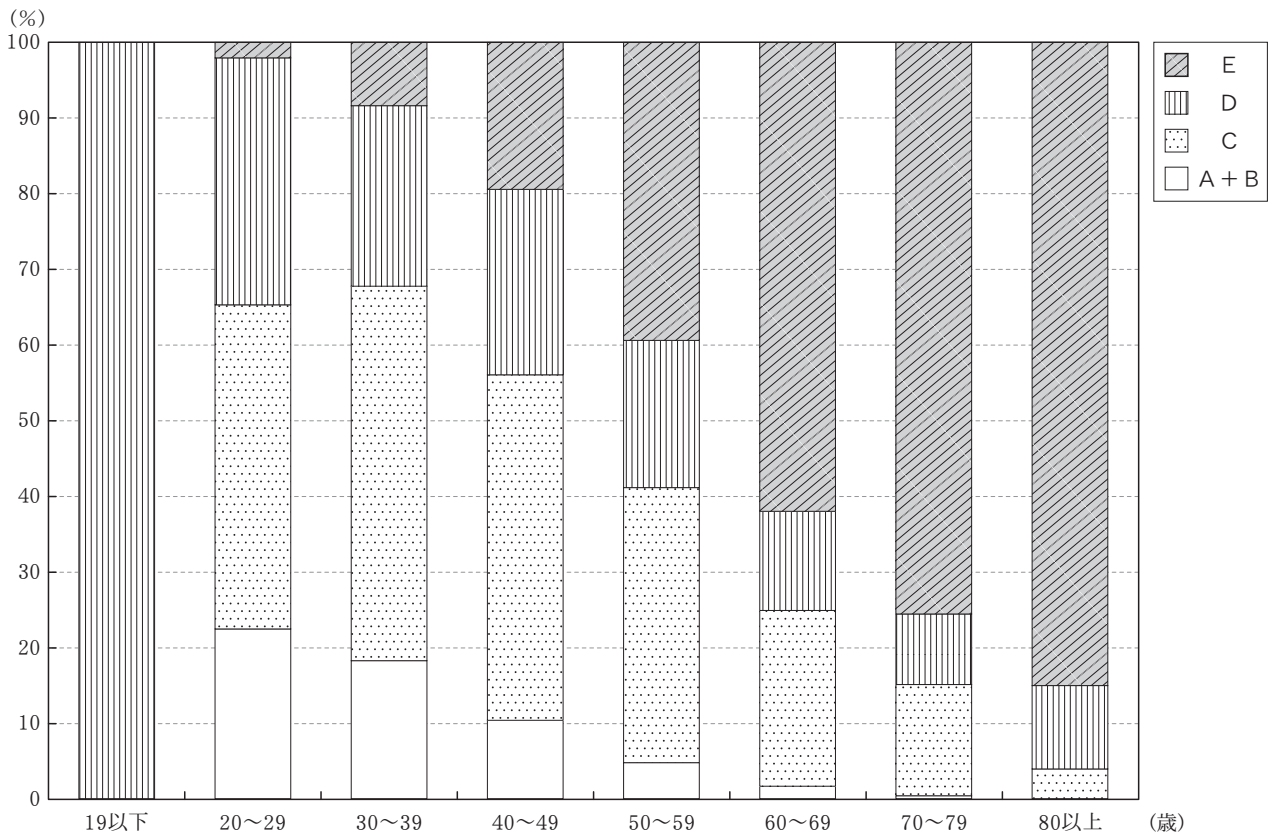
(1) 健診結果成績

男10,405人 女7,654人

判定		年齢(歳)															合計	比率 (%)
		~19	20~24	25~29	30~34	35~39	40~44	45~49	50~54	55~59	60~64	65~69	70~74	75~79	80~			
A	男			1	3	1	2									7	0.07	
	女					2										2	0.03	
B	男		1	5	36	115	147	116	68	50	13	10	1			562	5.40	
	女		2	2	35	107	162	152	93	61	30	8	3	1		656	8.57	
C	男		7	7	115	328	686	748	575	445	297	156	82	25	3	3,474	33.39	
	女		4	3	100	268	473	644	617	437	272	133	69	10	2	3,032	39.61	
D	男	1	5	5	61	185	395	451	382	293	207	95	51	22	11	2,164	20.79	
	女		2	4	42	103	235	288	250	185	120	62	36	9	3	1,339	17.49	
E	男				14	72	215	463	592	787	818	588	366	209	74	4,198	40.35	
	女			1	12	39	130	277	409	459	453	430	274	107	34	2,625	34.30	
合計	男	1	13	18	229	701	1,445	1,778	1,617	1,575	1,335	849	500	256	88	10,405	100.00	
	女		8	10	189	519	1,000	1,361	1,369	1,142	875	633	382	127	39	7,654	100.00	

健康診断の結果 (判定区分について)		
A	異常なし	今回の検査では特に異常は認められませんでした。
B	軽度異常あるも 日常生活に支障なし	軽度の異常が認められますが心配のない範囲です。
C	軽度異常あり, 生活習慣 改善後経過観察を要す	健康管理に留意し, 定期的な検査等を受けて経過を見て下さい。 自覚症状が認められた場合はすみやかに医療機関を受診下さい。
D	要精密検査 (場合によっては 治療) を要す	さらに詳しい検査, または治療が必要です。 必ず医療機関を受診し, 担当される医師の指示に従って下さい。
E	現在治療中	今後とも主治医の指示に従い治療を続けて下さい。

(2) 総合判定比



年齢判定	～19		20～29		30～39		40～49		50～59		60～69		70～79		80～	
	人数	比率	人数	比率	人数	比率	人数	比率	人数	比率	人数	比率	人数	比率	人数	比率
	(人)	(%)	(人)	(%)	(人)	(%)	(人)	(%)	(人)	(%)	(人)	(%)	(人)	(%)	(人)	(%)
A+B	0	0.0	11	22.4	299	18.2	579	10.4	272	4.7	61	1.7	5	0.4	0	0.0
C	0	0.0	21	42.9	811	49.5	2,551	45.7	2,074	36.4	858	23.2	186	14.7	5	4.0
D	1	100.0	16	32.7	391	23.9	1,369	24.5	1,110	19.5	484	13.1	118	9.3	14	11.0
E	0	0.0	1	2.0	137	8.4	1,085	19.4	2,247	39.4	2,289	62.0	956	75.6	108	85.0
計	1	100.0	49	100.0	1,638	100.0	5,584	100.0	5,703	100.0	3,692	100.0	1,265	100.0	127	100.0

3 主なオプション検査別受診者数

(人)

項目		区分	受診者数	備考
女性健診	子宮検査		5,908	
	乳房検査		6,614	
単独健診	肺がんドック		28	
	乳がんドック		431	
心臓・血管ドック			313	
B N P 検査			1,045	
胸部 C T 検査			788	
喀痰細胞診検査			211	
骨粗しょう症検査			744	
胃がんリスク層別化検査(ABC法)			794	
リウマチ検査			368	
前立腺がんの指針(P S A)			2,854	
肝臓がんの指針(A F P)			1,653	
消化器系がんの指針(CEA, CA19-9)			2,092	
卵巣がんの指針(C A 125)			734	
H P V 検査			326	
甲状腺機能検査			630	

4 主なオプション検査別成績

(1) 子宮検査

男 -人 女 5,908人

判定	年齢(歳)		~19	20~24	25~29	30~34	35~39	40~44	45~49	50~54	55~59	60~64	65~69	70~74	75~79	80~	合計	比率 (%)	
	男	女																	
A	男																		
	女		1	12	15	31	76	105	143	224	264	253	149	100	30	8	1,411	23.88	
B	男																		
	女		1	31	52	139	306	560	697	724	557	357	269	131	47	12	3,883	65.72	
C	男																		
	女		1		3	2	8	14	27	19	16	7	4	1			102	1.73	
D	男																		
	女			3	5	15	22	55	98	79	37	21	14	14		1	364	6.16	
E	男																		
	女			1		2	11	22	48	37	12	8	4	2		1	148	2.51	

(2) 乳房検査

男 -人 女 7,045人

判定	年齢(歳)		~19	20~24	25~29	30~34	35~39	40~44	45~49	50~54	55~59	60~64	65~69	70~74	75~79	80~	合計	比率 (%)	
	男	女																	
A	男																		
	女		2	23	30	81	148	235	273	303	318	250	161	91	28	10	1,953	27.72	
B	男																		
	女		1	30	49	154	357	685	934	897	667	470	324	197	65	16	4,846	68.79	
C	男																		
	女			3		4	9	33	38	28	19	10	4	4	1	1	154	2.19	
D	男																		
	女					2	9	20	16	11	10	8	9	2	2	2	91	1.29	
E	男																		
	女								1								1	0.01	

※乳がんドック受診者を含む。

(3) 胸部 CT検査

男 623人 女 193人

判定	年齢(歳)		~19	20~24	25~29	30~34	35~39	40~44	45~49	50~54	55~59	60~64	65~69	70~74	75~79	80~	合計	比率 (%)
	男	女																
A	男				1	4	3	8	10	7	4	2	2				41	6.58
	女				1		4	5	5	4	1						20	10.36
B	男				1	5	18	35	48	63	83	97	68	43	25	7	493	79.13
	女					5	12	14	19	26	25	20	14	3	3	141	73.06	
C	男					1	3	4	9	7	7	11	1	4	2		49	7.87
	女						1	1	2	4	2	1		1		12	6.22	
D	男						2	1	2	2	2	2	3	2	3	1	20	3.21
	女							3	1	3		4				11	5.70	
E	男							1		1	2	2	2	6	4	2	20	3.21
	女									4	1	3	1			9	4.66	

※肺がんドック受診者を含む。

(4) 喀たん細胞診検査

男 188人 女 23人

判定		年齢(歳)														合計	比率 (%)
		~19	20~24	25~29	30~34	35~39	40~44	45~49	50~54	55~59	60~64	65~69	70~74	75~79	80~		
A	男															0	0.00
	女															0	0.00
B	男			1	2	7	20	21	24	31	29	20	21	8	4	188	100.00
	女					1				5	5	4	3	4	1	23	100.00
C	男															0	0.00
	女															0	0.00
D	男															0	0.00
	女															0	0.00
E	男															0	0.00
	女															0	0.00

判定区分	細胞所見
A	喀たん中に組織球を認めない
B	正常上皮細胞のみ 基底細胞増生 細胞異型軽度の扁平上皮化生 絨毛円柱上皮増生
C	細胞異型中等度の扁平上皮化生, または核の増大や濃染を伴う円柱上皮増生
D	細胞異型高度の扁平上皮化生, または悪性腫瘍の疑いある細胞を認める
E	悪性腫瘍細胞を認める

(5) BNP検査

男 648人 女 397人

判定		年齢(歳)														合計	比率 (%)
		~19	20~24	25~29	30~34	35~39	40~44	45~49	50~54	55~59	60~64	65~69	70~74	75~79	80~		
A	男			1	3	22	51	72	70	100	77	74	40	16	6	532	82.10
	女				1	14	22	44	55	46	45	38	21	5	1	292	73.55
B	男				1		1	7	5	7	17	19	14	13	10	94	14.51
	女					4	1	6	14	19	17	13	14	3	3	94	23.68
C	男									1		3	7	3	1	15	2.31
	女					1					1	3		4	1	10	2.52
D	男										2	1	1		1	5	0.77
	女										1					1	0.25
E	男										1			1		2	0.31
	女															0	0.00

(6) 心臓・血管ドック

男 197人 女 116人

判定		年齢(歳)														合計	比率 (%)
		~19	20~24	25~29	30~34	35~39	40~44	45~49	50~54	55~59	60~64	65~69	70~74	75~79	80~		
A	男		1	1	2	7	12	10	6	3	1	2	2			47	23.86
	女					5	7	6	4	2	3	2				29	25.00
B	男				1		3	17	17	18	18	17	17	4	1	113	57.36
	女						4	8	9	13	13	13	7	3	1	71	61.21
C	男						1			3	2	1		3	1	11	5.58
	女								1	1	2	2		3	1	9	7.76
D	男					1	1		1	1	4	1	2	1		12	6.09
	女										1	1				1	0.86
E	男							1	3	2	1	3		3	1	14	7.11
	女						1	1			3				1	6	5.17

(7) リウマチ検査

男 146人 女 222人

判定		年齢(歳)														合計	比率 (%)
		~19	20~24	25~29	30~34	35~39	40~44	45~49	50~54	55~59	60~64	65~69	70~74	75~79	80~		
A	男				2	7	8	14	17	18	20	23	18	3	2	132	90.41
	女				2	10	20	39	33	36	26	19	12	6		203	91.44
B	男															0	0.00
	女															0	0.00
C	男									1						1	0.69
	女					1			1	1	1		1	1		6	2.70
D	男						1	1	1	1	1	3	1	1		11	7.53
	女							4	2	2		1	1	1		11	4.96
E	男							1						1		2	1.37
	女										1	1				2	0.90

(8) 胃がんリスク層別化検査 (ABC法)

男 495人 女 299人

判定		年齢(歳)														合計	比率 (%)
		~19	20~24	25~29	30~34	35~39	40~44	45~49	50~54	55~59	60~64	65~69	70~74	75~79	80~		
A	男		1	1	8	25	53	43	46	27	41	20	17	4		286	57.78
	女				4	15	25	19	30	21	24	13	2	3	1	157	52.51
B	男															0	0.00
	女															0	0.00
C	男				2	9	16	32	20	29	34	36	17	11	3	209	42.22
	女				1	3	11	15	21	23	25	22	12	9		142	47.49
D	男															0	0.00
	女															0	0.00
E	男															0	0.00
	女															0	0.00

(9) 腫瘍マーカー検査

男 5,623人 女 1,710人

判定		年齢(歳)														合計	比率 (%)
		~19	20~24	25~29	30~34	35~39	40~44	45~49	50~54	55~59	60~64	65~69	70~74	75~79	80~		
A	男	1	12	8	49	190	479	664	714	892	1042	677	408	192	60	5,388	95.82
	女			2	25	97	195	232	298	287	253	140	85	28	2	1,644	96.14
B	男											1				1	0.02
	女															0	0.00
C	男						1						1			2	0.04
	女					1	1									2	0.12
D	男				1	1	3	11	22	27	50	51	35	17	4	222	3.95
	女					5	13	8	11	7	6	5	4	1	1	61	3.57
E	男								1		1	4	3		1	10	0.17
	女						1	2								3	0.18

(10) 骨粗しょう症検査

男 83人 女 661人

判定		年齢(歳)														合計	比率 (%)
		~19	20~24	25~29	30~34	35~39	40~44	45~49	50~54	55~59	60~64	65~69	70~74	75~79	80~		
A	男					4	4	4	3	2	13	10	14	6	2	62	74.70
	女				2	11	37	33	77	62	77	32	17	4		352	53.25
B	男															0	0.00
	女															0	0.00
C	男						1	2	2	1	2		2	1		11	13.25
	女					1	3	7	21	41	51	23	14	7	1	169	25.57
D	男									1	2		5			8	9.64
	女						1	3	9	11	29	25	12	4	1	95	14.37
E	男										1	1				2	2.41
	女							1	1	4	9	13	10	5	2	45	6.81

(11) HPV検査

男 -人 女 326人

判定		年齢(歳)														合計	比率 (%)
		~19	20~24	25~29	30~34	35~39	40~44	45~49	50~54	55~59	60~64	65~69	70~74	75~79	80~		
A	男																
	女				11	26	51	59	51	43	30	20	12	1	1	305	93.56
B	男																
	女															0	0.00
C	男																
	女					3	3	3	2	2	1	1				15	4.60
D	男																
	女				1	2		2					1			6	1.84
E	男																
	女															0	0.00

(12) 甲状腺機能検査

男 264人 女 366人

判定		年齢(歳)														合計	比率 (%)
		~19	20~24	25~29	30~34	35~39	40~44	45~49	50~54	55~59	60~64	65~69	70~74	75~79	80~		
A	男			1	7	13	23	27	26	25	43	37	21	6	3	232	87.88
	女				6	23	46	55	60	48	29	27	15	12		321	87.70
B	男					2	3	2	2	5	5	2	3	3		27	10.23
	女				1	3	4	6	5	5			4			28	7.65
C	男								1							1	0.38
	女						1	2	1							4	1.09
D	男															0	0.00
	女							1	1							2	0.55
E	男									1	3					4	1.51
	女						2	2		2	1	2	1	1		11	3.01

5 その他の検査

(1) 内視鏡検査

男 763人 女 536人

判定	年齢(歳)		~19	20~24	25~29	30~34	35~39	40~44	45~49	50~54	55~59	60~64	65~69	70~74	75~79	80~	合計	比率 (%)
	男	女																
A	男					1	1	2					1				5	0.66
	女						1			1							2	0.37
B	男					2	14	22	45	28	29	29	21	8	2	6	206	27.00
	女					1	16	25	42	35	25	25	10	15	2	1	197	36.75
C	男						4	22	32	22	48	62	53	66	48	32	389	50.98
	女						4	16	17	25	33	31	48	28	13	13	228	42.54
D	男					2	6	18	13	20	27	24	26	12	4	11	163	21.36
	女					2	9	14	15	16	15	13	12	8	1	3	108	20.15
E	男																0	0.00
	女											1					1	0.19

	内視鏡実施数	生検実施数	生検実施率 (要精検率)%	上皮性					非上皮性(悪性)
				Group1	Group2	Group3	Group4	Group5	Y
男	763	60	7.86	56		1		3 ※1	
女	536	29	5.41	26	2			1	
計	1,299	89	6.85	82	2	1		4	

※1 食道がん2名含む

6 有所見一覧

(1) 感染症及び寄生虫症

男 50件 女 29件

所見		年齢(歳)		～19	20～24	25～29	30～34	35～39	40～44	45～49	50～54	55～59	60～64	65～69	70～74	75～79	80～	合計	
		男	女																
結核	男								1										1
	女										1								1
主として性的伝播様式をとる感染症(梅毒等)		男									1		1						2
		女																	0
ウイルス肝炎	H B s 抗原陽性	男						1	2	9	6	7	2	2	6	1			36
		女						2	2	3	2	2	3	4				1	19
	H C V 抗体陽性	男				3		2			1	2	1	1	1				11
		女									3	1	1	2	2				9

(2) 新生物／「がん」疑いを含む

男 143件 女 104件

所見		年齢(歳)		～19	20～24	25～29	30～34	35～39	40～44	45～49	50～54	55～59	60～64	65～69	70～74	75～79	80～	合計		
		男	女																	
悪性新生物	食道の悪性新生物	男																	0	
		女																		0
	胃の悪性新生物	男											1	1		1				3
		女													1					1
	肝及び肝内胆管の悪性新生物	男				1	2	1	5	2	3	4	4	1						23
		女				1	2	5	1	1	4	2	3							19
	胆嚢及びその他の胆道の悪性新生物	男				1		1				2				1				5
		女																		0
	膵の悪性新生物	男										3		3	1					7
		女									1									1
脾の悪性新生物	男									1									1	
	女								1		1		1						3	
気管・気管支及び肺の悪性新生物	男							2	5	5	5	4	5	5	1	1	1		34	
	女							1	1	7	4	7	3	1	1	3			28	
婦人科	乳房の悪性新生物	男																	-	
		女					2	2	2	1	2	4	2	1	1	1	1		18	
		男																	-	
		女								2									2	
腎(腎盂を除く)の悪性新生物		男						1	1	2	1	1	4	3				2	15	
		女				1		1			1		1						4	
その他の悪性新生物		男									4		3	2		1			10	
		女							1	1									2	
良性新生物及びその他の新生物		男				1		1	4	6	8	10	9	2	3	1			45	
		女						1	2	2	4	2	4	7	3	1			26	

※精密検査の結果(確定)については、P20を参照下さい。

(3) 血液及び造血器の疾患並びに免疫機構の障害

男 1,054件 女 1,594件

所見		年齢(歳)														合計
		~19	20~24	25~29	30~34	35~39	40~44	45~49	50~54	55~59	60~64	65~69	70~74	75~79	80~	
貧血	男					4	14	21	19	43	61	46	41	37	16	302
	女		2	2	26	60	199	251	132	37	30	28	15	8	6	796
多血症	男			1	4	13	16	30	23	24	14	5			1	131
	女				2	7	9	33	37	25	18	14	11	1		157
白血球增多	男		1		8	19	44	58	40	42	19	13	12	4		260
	女				7	8	13	20	11	5	5	4	1	1		75
白血球減少	男			1	2	21	22	28	30	26	26	27	17	8	2	210
	女			1	9	18	47	64	87	80	51	32	12	6	3	410
血小板增多	男					3	5	13	9	12	3	3	2			50
	女				6	9	27	42	15	8	5		1	1	1	115
血小板減少	男				3	3	3	9	11	16	15	16	8	13	4	101
	女					4	5	1	6	12	4	5	2	2		41

(4) 内分泌、栄養及び代謝疾患

男 20,833件 女 12,233件

所見		年齢(歳)														合計
		~19	20~24	25~29	30~34	35~39	40~44	45~49	50~54	55~59	60~64	65~69	70~74	75~79	80~	
肥満	男	1	5	6	72	240	526	696	650	612	488	269	138	60	27	3,790
	女		1		27	84	189	276	305	240	175	147	88	28	8	1,568
耐糖能異常	男		4	6	110	356	896	1,267	1,241	1,268	1,125	747	461	234	76	7,791
	女		3	5	83	250	522	837	1,060	977	803	594	350	117	37	5,638
高尿酸血症	男		3	2	35	90	196	233	189	160	98	73	17	13	6	1,115
	女					2	5	8	13	3	5	6		1		43
高コレステロール血症	男		3	1	51	174	459	626	523	505	363	203	126	53	18	3,105
	女		1	1	20	90	191	392	617	617	449	283	171	48	18	2,898
高中性脂肪血症	男		1	3	15	69	194	250	216	203	155	67	29	8	3	1,213
	女					7	22	25	34	37	26	22	11	3	1	188
低HDL	男		4	3	33	82	175	221	232	173	136	101	43	24	9	1,236
	女				5	10	15	17	24	21	15	10	7	4		128
高LDL	男		1	2	54	148	423	554	460	402	259	152	79	37	12	2,583
	女				12	48	114	235	377	392	277	171	108	26	10	1,770

(5) 眼及び附属器の疾患

男 4,470件 女 3,291件

所見		年齢(歳)														合計
		~19	20~24	25~29	30~34	35~39	40~44	45~49	50~54	55~59	60~64	65~69	70~74	75~79	80~	
眼圧異常	男				8	26	64	59	58	54	52	29	13	5	1	369
	女		1		11	18	24	33	31	16	32	6	9	2		183
眼底異常	男				11	19	58	82	84	116	123	106	69	64	20	752
	女			1	4	8	19	54	58	58	65	65	53	11	6	402
屈折及び調節の障害	男		8	7	68	201	406	547	509	498	460	316	202	100	27	3,349
	女		3	4	55	166	316	484	469	405	346	244	149	53	12	2,706

(6) 耳及び乳様突起の疾患

男 2,689件 女 906件

所見		年齢(歳)															合計
		~19	20~24	25~29	30~34	35~39	40~44	45~49	50~54	55~59	60~64	65~69	70~74	75~79	80~		
聴力障害	1000Hz	男女		1		2	9	29	25	36	77	100	98	87	69	41	574
	4000Hz	男女		1	1	4	31	107	143	189	328	426	388	275	159	63	2,115
		男女				3	4	21	26	54	78	73	117	114	56	19	565

(7) 循環器系の疾患

男 3,949件 女 1,493件

所見		年齢(歳)															合計
		~19	20~24	25~29	30~34	35~39	40~44	45~49	50~54	55~59	60~64	65~69	70~74	75~79	80~		
高血圧性疾患※1	境界型高血圧	男女	1	1		14	72	238	427	466	512	431	264	151	97	36	2,710
	高血圧	男女			1	2	8	50	88	113	106	82	42	19	9	12	532
		男女				1	4	14	15	26	29	33	17	16	2	1	158
	虚血性心疾患	男女					3	8	10	28	28	37	31	18	10	5	178
		男女				1	2	7	7	17	17	15	15	12	5	1	99
	不整脈	男女				1	5	11	21	22	33	30	47	30	20	9	229
		男女				3	6	14	11	15	17	15	9	2	7	1	100
	伝導障害	男女				3	8	21	18	22	22	27	12	7	10	1	151
		男女					2	3	7	9	4	6	1	2	3	1	38
	心筋症	男女							1		6	5	7	5	2		26
		男女														1	1
	大動脈瘤及び解離	男女							3	2	10	10	9	8	5	3	50
		男女								1	1	1	1				4
心不全	その他の心疾患	男女				2	3	6	12	11	16	12	7	3	1		73
		男女						3	2	1	2	1	4	3	1		17

※1 心疾患(高血圧性のものを除く)

(8) 呼吸器系の疾患

男 1,476件 女 606件

所見		年齢(歳)															合計
		~19	20~24	25~29	30~34	35~39	40~44	45~49	50~54	55~59	60~64	65~69	70~74	75~79	80~		
肺炎	急性または慢性と明示されない気管支炎	男女															0
		男女															0
肺機能異常	肺活量低下	男女		3	1	7	36	58	115	135	176	193	125	85	46	30	1,010
		男女			2	14	22	37	78	57	49	62	39	30	15	4	409
	一秒率低下	男女				4	23	35	47	55	65	44	38	28	9		348
		男女				2	2	13	21	13	10	20	11	9	13	1	115
	肺気腫	男女															0
		男女															0
	気管支拡張症	男女								1							0
		男女															1
	肺繊維症	男女															0
		男女															0
じん肺	その他の呼吸器系の疾患	男女															0
		男女															0
		男女			1	1	3	9	16	9	19	22	17	7	10	4	118
		男女				1	2	4	12	10	16	10	11	9	6		81

(9) 消化器系の疾患

男 8,996件 女 3,574件

所見		年齢(歳)		~19	20~24	25~29	30~34	35~39	40~44	45~49	50~54	55~59	60~64	65~69	70~74	75~79	80~	合計		
		男	女																	
食道異常	食道ポリープ	男	女																0	
		男	女																	0
	食道潰瘍	男	女																	0
		男	女																	0
	食道粘膜下腫瘍	男	女																	0
胃の異常	静脈瘤	男	女																	0
		男	女																	0
	その他食道の異常	男	女									1	2	3	1				7	
		男	女							1					1				2	
	胃炎	男	女				1	3	6	11	10	18	21	21	8	5	1		105	
胃の異常		男	女				1	1	2	1	6	8	4	4	2	1			30	
	胃ポリープ	男	女					1							1				2	
		男	女							1						1			2	
	胃潰瘍瘢痕	男	女										1						1	
		男	女								1	1							2	
	胃潰瘍	男	女																	0
胃の異常		男	女																0	
	胃粘膜下腫瘍	男	女					1											1	
		男	女																0	
	その他胃の異常	男	女				1	5	8	11	10	19	21	21	8	5	1		110	
		男	女				1	1	2	2	6	8	4	4	2	2			32	
		男	女																	0
十二指腸の異常	十二指腸炎	男	女																0	
		男	女																0	
	十二指腸ポリープ	男	女																0	
		男	女																0	
	十二指腸潰瘍瘢痕	男	女																0	
	十二指腸潰瘍	男	女																0	
大腸の異常	十二指腸憩室	男	女											1					0	
		男	女																1	
	その他十二指腸の異常	男	女							1		3		1	1				6	
大腸の異常	便潜血陽性	男	女		2	1	10	43	80	93	88	98	95	58	36	25	16		645	
		男	女		1		11	35	62	71	69	47	45	35	18	7	3		404	
胆嚢の異常	胆嚢ポリープ	男	女				6	29	99	106	120	88	76	37	24	9			594	
		男	女				4	9	27	45	57	59	38	26	16	5			286	
	胆石症	男	女				3	22	35	68	87	130	118	89	53	23	11		639	
		男	女				2	8	22	46	63	64	64	62	35	7	3		376	
胆嚢の異常	その他胆嚢の異常	男	女				2	12	26	46	63	75	61	46	15	7	4		357	
		男	女					6	14	29	42	29	19	16	7	3			165	

所見		年齢(歳)		~19	20~24	25~29	30~34	35~39	40~44	45~49	50~54	55~59	60~64	65~69	70~74	75~79	80~	合計
		男	女															
肝臓の異常	肝障害 (AST, ALT, γ-GTいずれか1つ異常)	男	1	4	3	56	194	421	501	425	372	268	134	60	24	8	2,471	
		女			1	4	21	36	82	122	102	60	38	15	5		486	
	肝血管腫	男				2	6	25	38	55	52	34	22	22	5	1	262	
		女				5	6	21	34	33	33	15	11	2	3	1	164	
肝のう胞	男					1	4	5	7	9	9	7	8	1	1	52		
	女							6	9	7	9	10	10	2	4	57		
脂肪肝	男		2	6	47	171	443	551	522	468	368	224	110	37	8	2,957		
	女				8	44	66	129	177	161	145	114	55	22	5	926		
肝硬変 (アルコール性のものを除く)	男								2		1			1			4	
	女																	0
その他の肝疾患	男							5	4	12	10	8	11	2	3	1	56	
	女						1	2	2	4	3	6	3	4	1		26	
膵疾患	膵炎 (アミラーゼ高値)	男		1		4	24	41	61	57	73	80	60	45	33	14	493	
		女			2	8	16	32	53	60	71	56	44	32	13	5	392	
	膵のう胞	男					1	1	4	11	18	25	13	10	9	2	94	
		女						5	15	19	23	23	28	21	12	3	149	
その他の膵疾患	男					3	7	4	11	25	33	25	12	11	9	140		
	女						6	4	8	8	14	13	10	7	4	74		

(10) 尿路性器系の疾患

男 2,278件 女 2,204件

所見		年齢(歳)		~19	20~24	25~29	30~34	35~39	40~44	45~49	50~54	55~59	60~64	65~69	70~74	75~79	80~	合計
		男	女															
尿蛋白陽性	男					1	3	14	22	29	29	30	33	19	11	10	3	204
	女						1	7	7	11	6	2	5	5				44
尿潜血陽性	男					2	6	17	18	30	25	23	15	14	6	6	6	162
	女				1	18	48	107	120	72	35	34	29	11	9	4	488	
尿路結石症	男					1	10	47	173	280	253	308	286	164	97	49	20	1,688
	女						6	16	43	72	100	103	80	58	39	9	3	529
その他の尿路系の疾患	男					2	4	12	13	25	23	26	15	12	4	1	137	
	女			1		2	10	16	36	47	29	22	30	13	4	0	210	
腎のう胞	男							1	1	2	1	4	5	5	3	1	2	25
	女								1				1	2	1			5
のう胞腎	男								2	1	3	2	2					10
	女					1			2	1	1	1						6
水腎症	男							2	4	4	7	11	10	11	1	1	1	52
	女							1	2	3	2		1	4	2	1		16
乳房の疾患	乳腺症	男																0
		女					3	6	7	4	2	5	2	1				30
	乳房線維腺腫	男																0
	女			2		1	1	4						1				9
その他の乳房疾患	男																	0
	女			1		5	12	41	46	34	25	9	9	3	2	2	2	189

所見		年齢(歳)		~19	20~24	25~29	30~34	35~39	40~44	45~49	50~54	55~59	60~64	65~69	70~74	75~79	80~	合計	
		男	女																
婦 人 科	細胞診クラスⅢ以上の所見	男	女	1	2	3	10	10	16	45	29	16	8	4	2				146
	子宮筋腫	男	女				3	6	28	59	55	19	9	3	2				184
	卵巣嚢腫	男	女		2	2	5	12	29	27	12	9	7	1	1				107
	その他の婦人科疾患	男	女			3	4	12	38	54	55	29	15	16	13			2	241

7 精密検査の結果(確定)

(1) 新生物

男 21件 女 32件

所見		年齢(歳)		~19	20~24	25~29	30~34	35~39	40~44	45~49	50~54	55~59	60~64	65~69	70~74	75~79	80~	合計		
		男	女																	
悪性 新 生 物	食道の悪性新生物	男	女									1			1				2	
	胃の悪性新生物	男	女										1	3					4	
	肝及び肝内胆管の悪性新生物	男	女					1			1		1					1	3	
	胆嚢及びその他の胆道の悪性新生物	男	女																	0
	膵の悪性新生物	男	女																	0
	脾の悪性新生物	男	女																	0
	気管・気管支及び肺の悪性新生物	男	女										1	2		1				4
婦 人 科	乳房の悪性新生物	男	女					1	6	2	2	3	2	3	1	1			21	
	子宮頸部の悪性新生物	男	女							3	1								4	
腎(腎盂を除く)の悪性新生物	男	女				1				1			1						2	
その他の悪性新生物	男	女										1							1	
良性新生物及びその他の新生物	男	女							1			3	1						5	
									1										1	

※「がん」の確定数を示す。