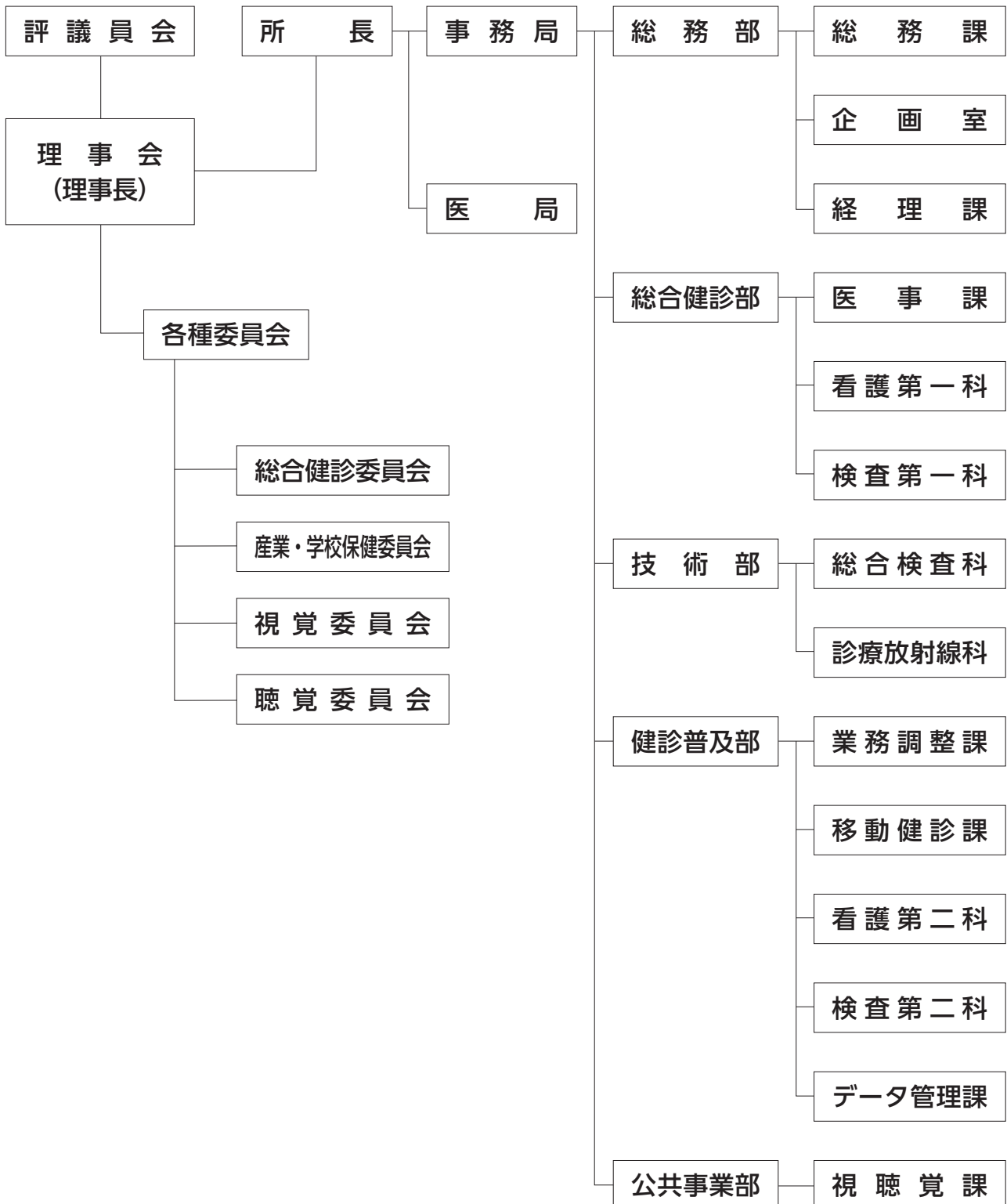


第 2 章 概 要

1 法人の運営組織図

令和2年3月31日現在



2 役員, 評議員, 顧問, 相談役, 参与, 名誉所長, 委員会名簿 (令和2年3月31日現在)

職 名	氏 名
役 員	
理事長	諸 岡 信 裕
副理事長	石 光 敏 行
常務理事	長谷川 正 哉
理 事	上 甲 宏
理 事	新 井 峻
理 事	橋 本 和 彦
理 事	松 崎 信 夫
理 事	海老原 次 男
理 事	小 林 敏 郎
理 事	満 川 元 一
理 事	入 江 三 弥 子
監 事	大 祢 廣 伸
監 事	梅 里 義 博
評議員	
評議員 (茨城県保健福祉部長)	木 庭 愛
評議員 (水戸市保健福祉部長)	大曾根 明 子
評議員 (原外科医院 医院長)	原 毅
評議員 (大場内科クリニック 理事長)	大 場 正 二
評議員 (筑波大学附属病院 病院長)	原 晃
評議員 (水戸赤十字病院 名誉院長)	佐久間 正 祥
評議員 (公益財団法人茨城県総合健診協会 会長)	金 子 道 夫
評議員 (木島法律事務所 弁護士)	木 島 千 華 夫
評議員 (茨城県立中央病院 病院長)	吉 川 裕 之
顧 問	
顧 問 (茨城県知事)	大井川 和 彦
顧 問 (衆議院議員)	田 所 嘉 徳
顧 問 (衆議院議員)	額 賀 福 志 郎
顧 問 (衆議院議員)	葉 梨 康 弘
顧 問 (衆議院議員)	梶 山 弘 志
顧 問 (衆議院議員)	石 川 昭 政
顧 問 (衆議院議員)	浅 野 哲
顧 問 (衆議院議員)	国 光 文 乃
顧 問 (衆議院議員)	青 山 大 人
顧 問 (衆議院議員)	石 井 啓 一
顧 問 (衆議院議員)	神 田 裕
顧 問 (参議院議員)	岡 田 広
顧 問 (参議院議員)	郡 司 彰
顧 問 (参議院議員)	上 月 良 祐
顧 問 (参議院議員)	小 沼 巧
相 談 役	
相談役 (小松整形外科医院 理事長)	小 松 満
参 与	
参 与 (公益財団法人茨城県総合健診協会 前会長)	山 口 巖
参 与 (筑波大学附属病院 元病院長)	五十嵐 徹 也
名 誉 所 長	
名誉所長 (元 I M C 副理事長兼所長)	小 林 昇

職 名	氏 名
総合健診委員会	
委員長	上 甲 宏
副委員長	松 崎 信 夫
委 員	満 川 元 一
委 員	土 井 幹 雄
委 員	佐久間 正 祥
委 員	原 晃
委 員	柴 田 隆 之
委 員	大曾根 明 子
委 員	海老原 次 男
委 員	入 江 三 弥 子
委 員	石 光 敏 行
産業・学校保健委員会	
委員長	小 林 敏 郎
副委員長	宮 崎 三 弘
委 員	益 子 雄 行
委 員	皆 川 憲 弘
委 員	山 村 邦 男
委 員	平 間 敬 文
委 員	近 藤 正 英
委 員	栗 田 仁 子
委 員	石 光 敏 行
視覚委員会	
委員長	橋 本 和 彦
副委員長	勝 又 俊 二
委 員	滝 睦 美
委 員	糸 賀 ひ で み
委 員	久 保 輝 清
委 員	大 原 睦 子
委 員	森 田 由 香 行
委 員	石 光 敏 行
聴覚委員会	
委員長	新 井 峻
副委員長	高 橋 邦 明
委 員	田 淵 経 司
委 員	高 根 宏 展
委 員	滝 睦 美
委 員	新 井 雅 之
委 員	金 山 亮 治
委 員	石 光 敏 行

3 職員の配置状況

職種別人員一覧表

令和2年3月31日現在
(人)

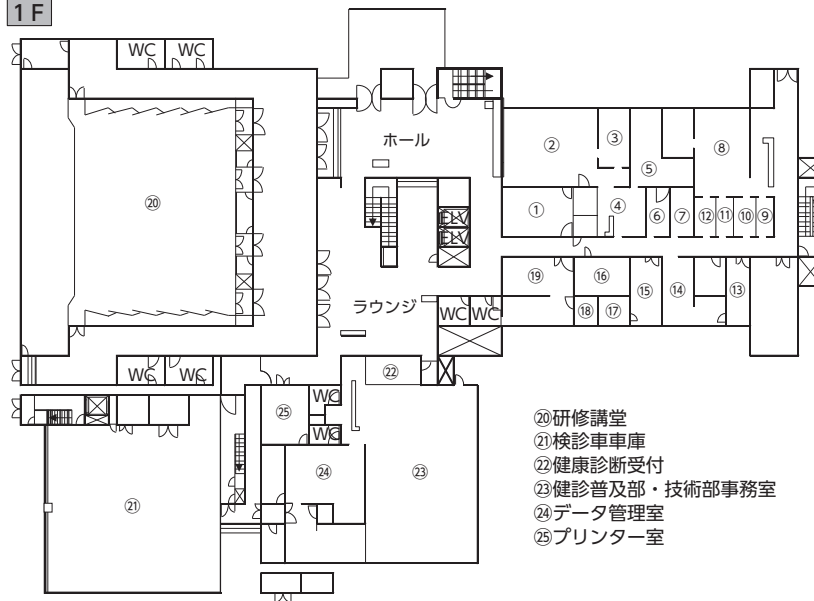
	正 職 員										計	
	医師	事務職	技 術 職									
			看護師	准看護師	管理栄養士	検査技師	診療放射線技師	視能訓練士	言語聴覚士	視覚技師		
医 局	5										5	
事 務 局		3									3	
総 務 部*		8							1		9	
総合健診部		6	8		2						16	
技 術 部							18	10			28	
健診普及部		16	8								24	
公共事業部		2							2	3	1	8
計	5	35	16		2		18	10	3	3	1	93
	嘱託・再雇用職員										計	
	医師	事務職	技 術 職									
			看護師	准看護師	管理栄養士	検査技師	診療放射線技師	視能訓練士	言語聴覚士	視覚技師		
医 局	1											1
事 務 局												
総 務 部*		2										2
総合健診部		1					1					2
技 術 部												
健診普及部		7	1	1			2					11
公共事業部										1		1
計	1	10	1	1			3			1		17
	臨 時 職 員										計	
	医師	事務職	技 術 職									
			看護師	准看護師	管理栄養士	検査技師	診療放射線技師	視能訓練士	言語聴覚士	視覚技師		
医 局												
事 務 局												
総 務 部*		1										1
総合健診部		3	7									10
技 術 部								1				1
健診普及部		7	1	1			1					10
公共事業部												
計		11	8	1			1	1				22
	全 体										計	
	医師	事務職	技 術 職									
			看護師	准看護師	管理栄養士	検査技師	診療放射線技師	視能訓練士	言語聴覚士	視覚技師		
医 局	6											6
事 務 局		3										3
総 務 部*		11							1			12
総合健診部		10	15		2	1						28
技 術 部							18	11				29
健診普及部		30	10	2			3					45
公共事業部		2							2	4	1	9
合 計	6	56	25	2	2		22	11	3	4	1	132

※総務部には育児休業者も含む

4 施設の概要

- ◇ 所在地 茨城県水戸市笠原町489
- ◇ 敷地面積 12,946.9㎡
- ◇ 延床面積 総延床面積 13,005㎡
 - (本館) 8,016㎡
 - (別館) 1,645㎡
 - (人間ドック棟) 3,344㎡
- ◇ 構造 (本館) 鉄骨鉄筋コンクリート造 地下1階・地上4階・塔屋1階
 - (別館) 鉄筋コンクリート造 地上3階・塔屋1階
 - (人間ドック棟) 鉄筋コンクリート造 地下1階・地上2階・塔屋1階
- ◇ 本館・別館建物平面図

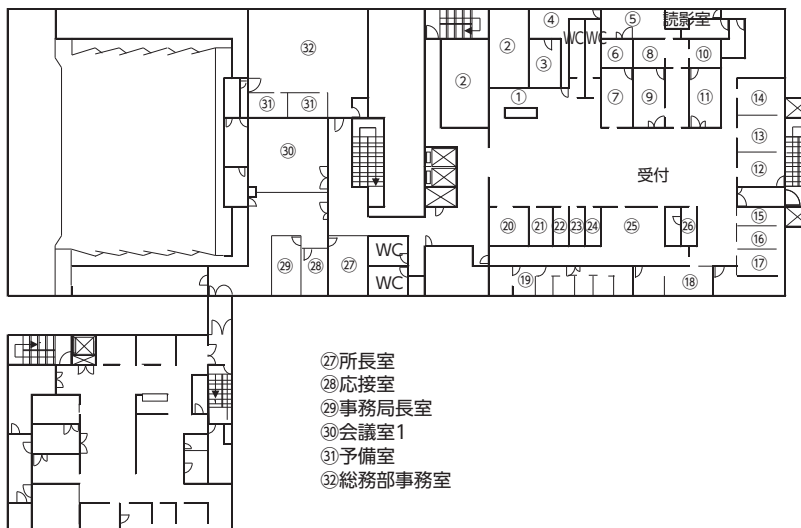
1F



- ① 視覚事務室
- ② 視覚検査室1
- ③ 視覚診察室
- ④ 視覚受付
- ⑤ 視覚検査室2
- ⑥ 相談室1
- ⑦ 相談室2
- ⑧ 特定保健指導室
- ⑨ 面談室1
- ⑩ 面談室2
- ⑪ 面談室3
- ⑫ 面談室4
- ⑬ 職員診療室
- ⑭ 聴覚診察室
- ⑮ 聴覚受付
- 聴覚検査室1
- ⑯ 聴覚検査室2
- ⑰ 防音室
- ⑱ 他覚的検査室
- ⑲ 聴覚療法室

- ⑳ 研修講堂
- ㉑ 検診車庫
- ㉒ 健康診断受付
- ㉓ 健診普及部・技術部事務室
- ㉔ データ管理室
- ㉕ プリンター室

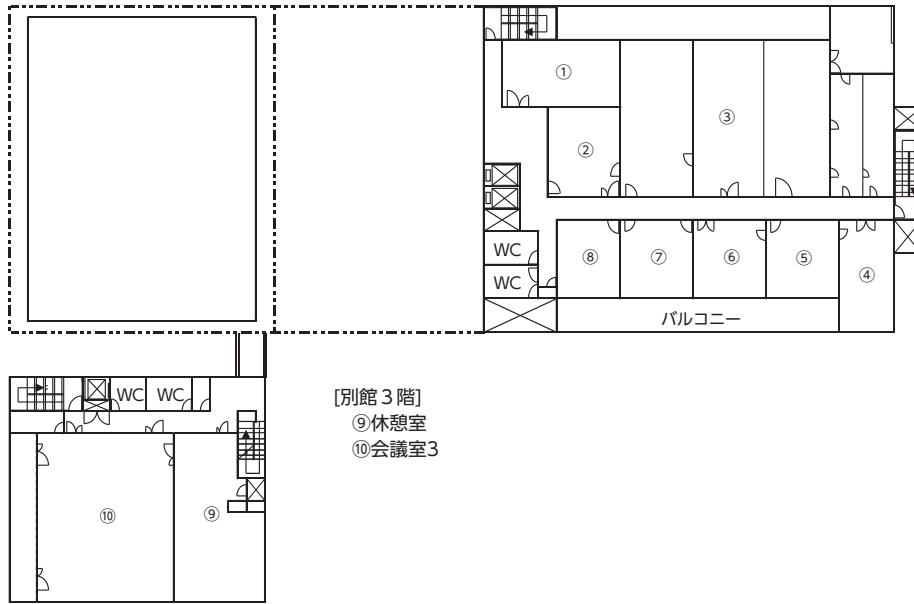
2F



- ① 健康診断会場受付
- ② 更衣室 (男・女)
- ③ 眼圧・眼底室
- ④ 採尿室
- ⑤ レントゲン準備室
- ⑥ 胸部X線操作室
- ⑦ 胸部X線室
- ⑧ 胃部X線操作室1
- ⑨ 胃部X線室1
- ⑩ 胃部X線操作室2
- ⑪ 胃部X線室2
- ⑫ 面談室1
- ⑬ 面談室2
- ⑭ 面談室3
- ⑮ 超音波室2
- ⑯ 肺機能検査室
- ⑰ 超音波室1
- ⑱ 心電図室1
- 心電図室2
- ⑲ 医局
- ⑳ 身体計測・視力・血圧室
- ㉑ 聴力室
- ㉒ 問診室1
- ㉓ 問診室2
- ㉔ 問診室3
- ㉕ 採血室
- ㉖ 特殊健診室

- ㉗ 所長室
- ㉘ 応接室
- ㉙ 事務局長室
- ㉚ 会議室1
- ㉛ 予備室
- ㉜ 総務部事務室

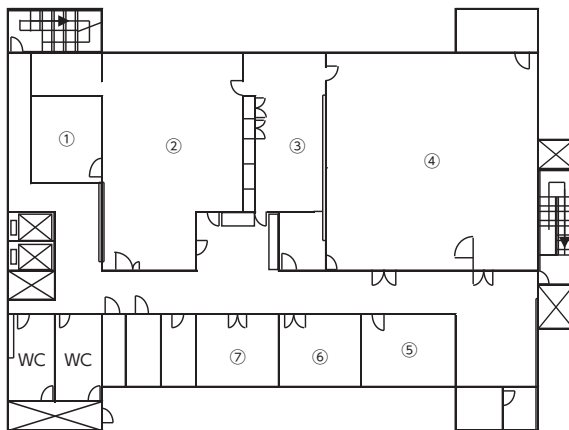
3F



- ①茨医会
- ②茨城県眼科医会
茨城県アイバンク
- ③会議室2
- ④茨城県医師会中会議室
- ⑤茨城県病院協会
茨城県産婦人科医会
- ⑥茨城県医師国民健康保険組合
- ⑦茨城県労災保険指定医協会
茨城県医療法人協会
茨城県中央医師会
- ⑧茨城県医師会小会議室

[別館3階]
 ⑨休憩室
 ⑩会議室3

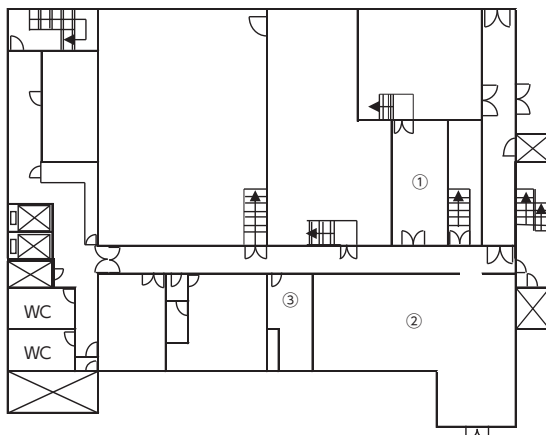
4F



[茨城県医師会]

- ①事務局長室
- ②事務室
- ③会長室
- ④大会議室
- ⑤女性医師就業支援相談窓口
茨城県医療勤務環境改善支援センター
- ⑥事務室
- ⑦役員執務室

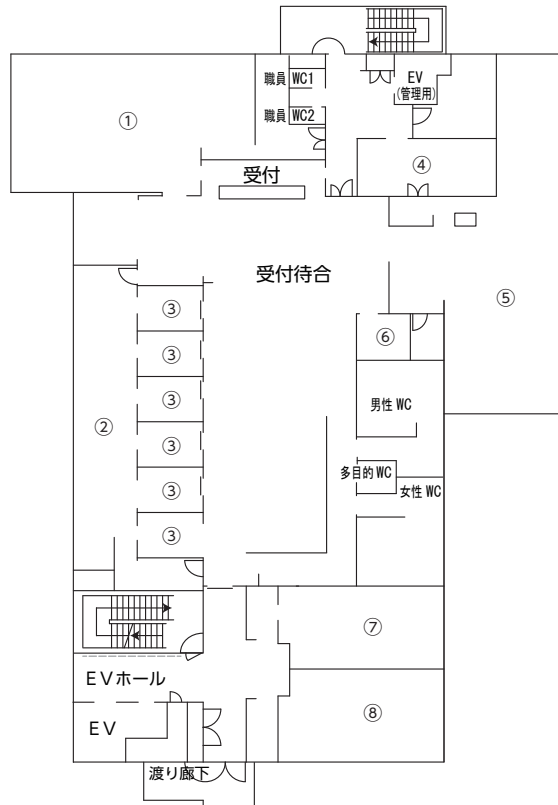
B1F



- ①管理室
- ②臨床検査室
- ③宿直室

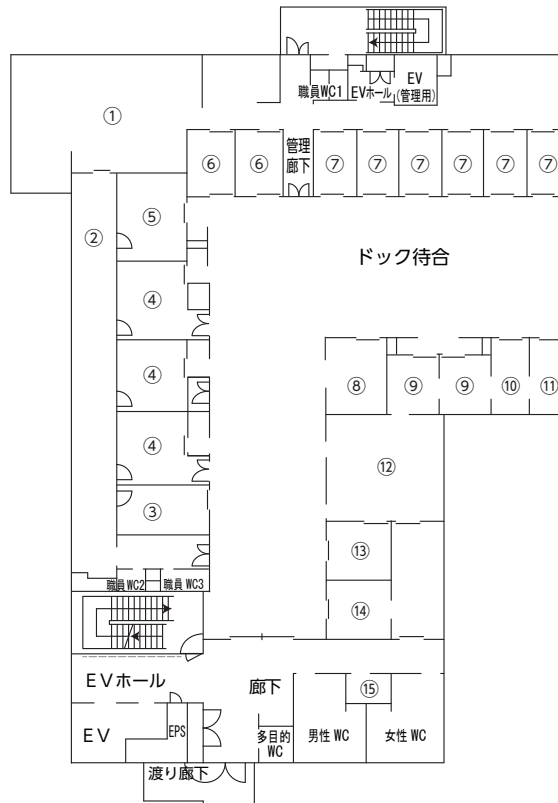
◇ 人間ドック棟建物平面図
 (平成31年3月完成・平成31年4月稼働)

1F



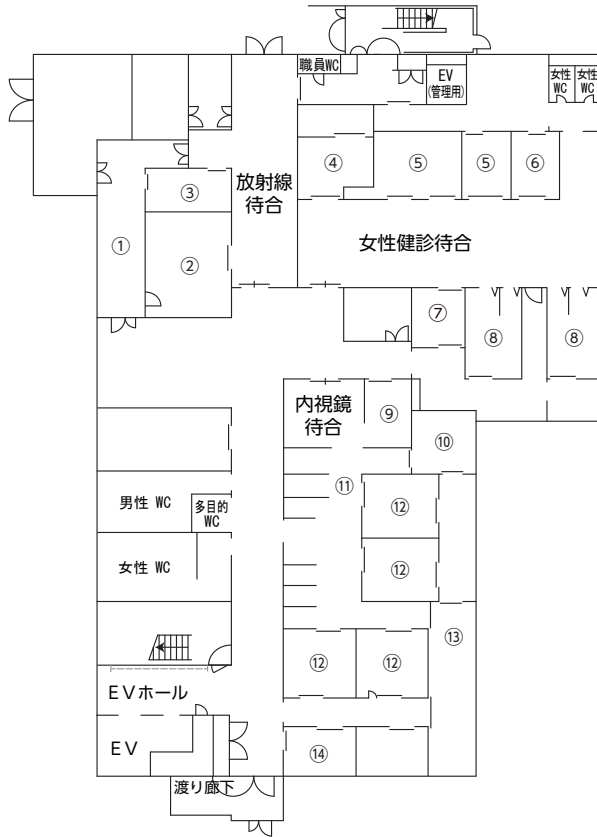
- ① 総合健診部事務室
- ② 看護準備室
- ③ 面談室 (1~6)
- ④ パントリー
- ⑤ レストラン
- ⑥ 個室待合
- ⑦ 男性更衣室
- ⑧ 女性更衣室

2F



- ① 読影室
- ② 操作室
- ③ 胸部X線室
- ④ 腹部X線室 (1~3)
- ⑤ 予備室
- ⑥ 心電図室 (1~2)
- ⑦ 超音波室 (1~6)
- ⑧ 聴力・視力室
- ⑨ 眼圧・眼底室 (1~2)
- ⑩ 身体測定室
- ⑪ 肺機能検査室
- ⑫ 採血室
- ⑬ 静養室
- ⑭ 血圧コーナー
- ⑮ 採尿回収室

B1F



- ① 操作室
- ② CT室
- ③ 骨密度測定室
- ④ 乳房X線室
- ⑤ 乳房超音波・診察室 (1~2)
- ⑥ 乳房問診室
- ⑦ 子宮問診室
- ⑧ 子宮診察室 (1~2)
- ⑨ 静養室
- ⑩ 看護準備室
- ⑪ 前処置室
- ⑫ 内視鏡検査室 (1~4)
- ⑬ 洗淨室
- ⑭ 滅菌室

5 センターの沿革

法人のあゆみ

昭和48年度

- 5月 茨城県議会議長あて「メディカルセンター建設用地の県有地貸与請願書」提出、茨城県医師会長
 - 9月 茨城県医師会メディカルセンター建設準備委員会設置（県医師会，市郡医師会会長会議）
 - 3月 茨城県医師会代議員会「メディカルセンター設立のため会員の協力を得て計画の具体化を進める」決議
-

昭和49年度

- 4月 県有地貸与不採択通知（茨城県議会）
 - 10月 東京営林局長あて「国有地貸与申請書」提出、茨城県医師会長
 - 2月 農林大臣あて茨城県メディカルセンター建設用地貸与願いの「陳情書」提出、茨城県医師会長
 - 3月 茨城県医師会代議員会で「メディカルセンター建設用地早期解決，早期建設」決議
-

昭和50年度

- 7月 茨城県メディカルセンター設立準備委員会発足（常任部会，運営部会，建設部会，資金部会）
 - 9月 建設用地貸借について，県衛生部長，東京営林局長合意
茨城県医師会臨時代議員会
 - ・財団法人 茨城県メディカルセンター設立承認
 - ・財団法人 茨城県メディカルセンター寄付行為承認
 - ・財団法人 茨城県メディカルセンター設立代表者に県医師会長を指名
 - ・基本財産：3,000万円，運用財産：1,000万円の寄付行為を承認「財団法人 茨城県メディカルセンター」設立許可申請書を茨城県知事あて提出
9月29日付，茨城県医指令第196号を以て設立許可される 【創立】
「財団法人 茨城県メディカルセンター」発足，事務局を県医師会館内に開設
日本自転車振興会へ51年度補助金交付要望書提出（施設の新築，健診機器整備）
 - 11月 財団法人 茨城県メディカルセンター新築工事設計及び監理委託決定
25日契約締結（委託先：株式会社三橋建設設計事務所）
 - 3月 建設用地「国有林野監理審議会」において承認される
茨城県医師会通常大委員会及び総会で「(財)茨城県メディカルセンター建設のため医師会員全員の寄付金拠出」を決議（寄付金拠出額：340,000千円）
-

昭和51年度

- 6月 診療所開設許可 水保指令 第111号
 - 8月 建設用地（笠原苗畑跡地）使用許可 水戸営林署長
 - 9月 起 工 式
-

昭和52年度

- 6月 上 棟 式
 - 10月 移動健診センター事業開始（現産業保健事業）
 - 2月 竣 工 式
-

昭和53年度

- 6月 総合健診センター事業開始
- 7月 救急医療情報コントロールセンター事業開始（県北地区）
保険医療機関指定（保 第997号）
救急医療情報コントロールセンター全県稼動
- 10月 健康増進センター事業開始
母子保健センター事業開始

昭和54年度

- 4月 中小企業労働者健康管理事業助成制度に係る健康診断機関の指定を受ける
特殊健康診断業務開始
学校保健センター事業開始
- 5月 笠原神社創祀（5月11日を例祭日とする）
- 8月 聴覚センター事業開始
- 9月 視覚センター事業開始
救急医療情報コントロールセンターシステム「優秀情報処理システム」として通産省等主唱の情報化週間
推進会議議長賞受賞

昭和55年度

- 4月 日本病院会より優良自動化健診施設の指定を受ける
- 9月 10月1日を「財団法人 茨城県メディカルセンター創立記念日」とする
- 11月 生活保護法第49条の規定による医療機関に指定される（茨城県 社福第702号）

昭和56年度

- 4月 中央労働災害防止協会の健康診断機関名簿に登載

昭和58年度

- 9月 救急医療情報コントロール室，茨城県知事より「救急功労賞」を受賞
- 2月 「救急医療情報コントロール新システム」始動式

昭和60年度

- 5月 母子保健相談業務終了（茨城県立こども病院へ移管）
- 9月 創立10周年記念式典

平成元年度

- 10月 総合健診コンピュータシステム更新
 - 3月 「救急医療情報コントロール新システム」始動式
-

平成2年度

- 12月 センター南出入口道路（茨城県用地）使用許可
センター南出入口道路開通式
-

平成3年度

- 2月 茨城県あて「建物増築承認申請書」提出
 - 3月 産業保健健診棟（別館）工事請負契約を株式会社田村工務店と締結
-

平成4年度

- 4月 茨城県より建物増築承認書受理
 - 3月 産業保健健診棟（別館）完成，竣工式
-

平成7年度

- 7月 「シンボルマーク，標語」の制定
 - 8月 広報誌「いずみ」発行（以降定期発刊）
 - 9月 創立20周年記念式典
 - 11月 新健診システム稼動（IBM機）
-

平成8年度

- 4月 日本総合健診医学会より優良施設に認定される
-

平成9年度

- 11月 すこやかフェスティバルへ参加（健康科学センター）
人間ドック受診者20万人達成（11月18日達成）
 - 2月 「広域災害・救急医療情報システム」始動式（3月1日運用開始）
-

平成10年度

- 3月 新ビジョン（第1期）中長期計画の策定
-

平成11年度

- 4月 日本総合健診医学会より優良施設認定更新
 - 7月 ホームページ開設（7月19日開始）
 - 11月 正面玄関館名表示看板の設置
 - 2月 館名石の設置（南側入口）
-

平成13年度

- 6月 人間ドック受診者25万人達成（6月1日達成）
 - 3月 総合案内板設置
-

平成14年度

- 4月 日本総合健診医学会より優良施設認定更新
 - 10月 大好き茨城県民まつり参加
 - 1月 国道50号バイパス案内表示板設置
-

平成15年度

- 4月 マンモグラフィ検診施設画像認定施設の認定（4月1日）
 - 5月 日本臨床細胞学会施設の認定（H15.5～H24.5）
 - 9月 北側駐車場増設工事完了
 - 12月 全館空調機器一式更新
 - 2月 第1回IMC学会開催（以降毎年開催）
-

平成16年度

- 8月 小児救急医療電話相談事業開始（8月25日）
防火優良施設特例認定の交付
 - 9月 人間ドック受診者30万人達成（9月21日達成）
 - 2月 非常用発電機一式更新
-

平成17年度

- 4月 日本総合健診医学会より優良施設認定更新
 - 9月 創立30周年記念式典
 - 2月 胃部エックス線TV装置更新
 - 3月 乳房エックス線撮影装置整備（茨城県補助事業）
-

平成18年度

- 10月 全館土足利用化開始
 - 11月 画像保管装置整備
 - 1月 IMC新総合システム本稼動 ・ 総合窓口業務開始
 - 2月 本館エレベータ機器リニューアル（2台）
 - 3月 視覚検診車更新（茨城県補助事業）
-

平成19年度

- 4月 日本臨床細胞学会施設認定更新
 - 9月 マンモグラフィ検診施設画像認定施設認定更新
 - 2月 電話交換機設備システム更新
-

平成20年度

- 4月 日本総合健診医学会より優良施設認定更新
健康評価施設査定機構より推薦施設（総合健診，特定健診，特定保健指導）に認定される
-

平成21年度

- 11月 本館トイレ改修
-

平成22年度

- 4月 ロビー天井改修
 - 7月 レストラン厨房改修
-

平成23年度

- 4月 日本総合健診医学会より優良施設認定更新
健康評価施設査定機構より推薦施設（総合健診，特定健診，特定保健指導）に認定更新
 - 5月 CT装置更新
-

平成24年度

- 12月 胸部X線検診車更新（全車両デジタル化）
 - 3月 茨城県知事より一般財団法人の認可を受ける
-

平成25年度

- 4月 公益法人制度改革（平成20年12月1日施行）に伴い，平成25年4月1日付で「一般財団法人」へ移行登記完了
 - 11月 画像システム更新
内視鏡検査機器更新
-

平成26年度

- 4月 日本総合健診医学会より優良施設認定更新
健康評価施設査定機構より推薦施設（人間ドック，総合健診，特定健診，特定保健指導）に認定更新
 - 10月 マンモグラフィ検診施設画像認定施設認定更新
 - 12月 総合健診委員会と健康増進委員会を統合し，総合健診委員会を発足
産業保健委員会と学校保健委員会を統合し，産業・学校保健委員会を発足
 - 1月 耐震診断を実施
 - 3月 移動電源車整備
デジタルサイネージ（電子掲示板）設置
人間ドック面談室案内モニター設置
-

平成27年度

- 6月 第2期中長期計画の策定
 - 9月 創立40周年（9月29日）
創立40周年記念スローガン制定「ささえる健康 みんなの未来」
 - 10月 創立40周年記念式典・祝賀会を開催
 - 12月 経膈超音波検査診断装置更新
 - 1月 人間ドック受診者50万人達成（1月25日達成）
 - 3月 胃部X線装置更新
-

平成28年度

- 6月 増築改修工事基本設計業務委託契約を株式会社三橋設計と締結
 - 8月 乳房超音波診断装置更新
CT検査装置更新
 - 1月 便潜血測定装置更新
全自動尿分析装置更新
全自動尿中有形成分分析装置更新
 - 2月 検査システム更新
 - 3月 胃部X線透視撮影装置更新
-

平成29年度

- 4月 新棟増築工事設計業務委託契約を株式会社三橋設計と締結
日本総合健診医学会より優良施設認定更新
健康評価施設査定機構より推薦施設（人間ドック，総合健診，特定健診，特定保健指導）に認定更新
- 6月 心電図自動解析装置更新
- 7月 自動採血管準備装置更新
- 8月 全身X線骨密度測定装置設置
- 9月 非接触型眼圧計更新
- 1月 新棟整備工事請負契約を安藤ハザマ・鈴縫特定建設工事共同企業体と締結
新棟整備工事監理業務委託契約を株式会社三橋設計と締結
新棟建設工事起工式（1月14日）
- 3月 検診車2号車搭載胃・胸部X線デジタル装置更新

平成30年度

- 4月 別館胸部X線撮影装置更新
- 9月 小児救急医療電話相談事業終了（民間事業に移管）
- 2月 受電設備更新
非常用発電設備一式更新
火災受信機更新
非常放送設備更新
電話交換機設備システム更新
人間ドック棟完成
- 3月 人間ドック棟竣工式（3月24日）
検診車5号車胃部X線撮影装置更新
胸部X線撮影装置更新（人間ドック）
乳房X線撮影装置更新（人間ドック）
解析付心電計更新（人間ドック）
超音波画像診断装置設置（人間ドック）
救急医療情報コントロール事業廃止
救急医療情報委員会終了（民間事業に移管）

令和元年度

- 6月 本館耐震補強工事契約・本館他リニューアル工事契約を株式会社田村工務店と締結
本館他耐震補強・リニューアル工事監理業務委託契約を株式会社三橋設計と締結
 - 3月 健診システム更新
施設内健診誘導支援システム導入
画像・レポートシステム更新
巡回健診システム更新
多項目自動血球分析装置更新
全自動化学発光免疫測定装置更新
生化学自動分析装置更新
-

6 主な医用機器及びコンピュータ機器

(1) 総合健診部

令和2年3月31日現在

区 分	機器等名	台数	品 番
受付	「けんしんくん」	2	ARCTEC
視力・眼圧・眼底	自動視力計	2	ニデック NV-350
	非接触眼圧計	1	キヤノン TX-20P
	無散瞳眼底カメラ	1	キヤノン CR-2
	撮影・画像送信ノートPC	1	CanvinaCapture (DELL LATITUDE E6430)
	AOC DICOMビューワ 一式		
	「けんしんくん」	3	ARCTEC
聴力	自動聴力計	2	RION AA-47
	データプリンター	1	RION AA-47コントローラ AB31
	聴力ボックス	1	RION AA-66
	聴力ボックス	1	RION AA-66A
	「けんしんくん」	2	ARCTEC
血圧	全自動血圧計	3	A&Dメディカル TM-2657P
	「けんしんくん」	6	ARCTEC
面談	面接支援PC	6	LENOVO 10AC000XJP
		6	Flex Scan EV2456
	心電計	1	FUKUDA DENSHI カーディオスターFCP-7541
	「けんしんくん」	6	ARCTEC
採血	小型採血管準備装置	1	テクノメディカ BC-R0B07
	「けんしんくん」	4	ARCTEC
腹部超音波	腹部・乳房超音波診断装置	1	日立アロカメディカル ARIETTA70
	腹部・心臓兼用超音波診断装置	2	キヤノンメディカルシステムズ Aplio a550
	腹部・心臓兼用超音波診断装置	3	キヤノンメディカルシステムズ Aplio 500 Platinum
	腹部・乳房超音波診断装置	1	日立アロカ HI-VISION-Preirus
	「けんしんくん」	6	ARCTEC
胸部X線	胸部X線撮影装置	1	キヤノンメディカルシステムズ KXO-50SS/N2
	CR立位撮影装置	1	富士フィルムメディカルCALNEOスマート77
	「けんしんくん」	1	ARCTEC
セスデン	「けんしんくん」	1	ARCTEC
胃部X線	胃部X線テレビ装置	3	日立 DIAVISTA DHF-155H4
		3	キヤノンメディカルシステムズ DREX-AA28X21/R2
	「けんしんくん」	3	ARCTEC
CT	マルチCT	1	SIMENS SOMATOM Scope
	「けんしんくん」	1	ARCTEC
骨粗しょう症	全身用X線骨密度測定装置	1	GE PRODIGY Fuga Advance
	「けんしんくん」	1	ARCTEC
身体計測・体脂肪・肺機能	自動身長計付体組成計	1	タニタ DC-250
	肺機能測定装置	1	ミナト SYSTEM-7
	「けんしんくん」	2	ARCTEC
心電図	心電図自動解析装置	2	フクダ電子 FCP-8700
	血圧脈波検査装置	1	フクダ電子 VS-1500Va Sera
	データマネージメントシステム	1	フクダ電子 EFS-8800
	「けんしんくん」	5	ARCTEC
乳がん検査	乳房撮影装置	1	富士フィルムメディカル FDR MS-3500
	「けんしんくん」	1	ARCTEC

区 分	機器等名	台数	品 番
	乳房超音波診断装置	1	日立製作所 HI VISION Ascendus
	画像参照装置	1	EIZOネットカムXRONOSUR01
子宮がん検査	経膈超音波診断装置	1	シーメンス・ジャパン SONOVISTA FX
	診療ライト	1	アトムメディカル アトムEライト a UT
	診療ユニット	1	アトムメディカル EU-70 a
	検診台	1	アトムメディカル メグジョイEX
	「けんしんくん」	1	ARCTEC
細胞診	マルチティーチング顕微鏡	1	ニコン X2F-MTH3
	生物顕微鏡	1	ニコン ECLIPSE 80i
胃内視鏡	光源装置	1	XL-4450
		2	LL-7000
	プロセッサ	1	VP-4450HD
		1	VP-7000
	生体情報モニタ	1	BP-A308
	内視鏡吸引機	2	TAF-S
	内視鏡洗浄消毒装置	2	ESR-200
	上部消化管汎用スコープ	1	EG-590WR2
	上部消化管汎用経鼻スコープ(レーザー)	6	EG-L580NW7
	HRモニター	2	HRモニター90R0019-H
	検診台	1	TAKARA BELMONT EX-SD6P
		「けんしんくん」	1
腹囲	腹囲測定装置	1	ワンズウィル meta majar DASH
滅菌室	ウォッシュャーディスインフェクター	1	ゲティンゲジャパン
	ラビットステリライザー	1	ゲティンゲジャパン
その他	自動体外式除細動器	2	PHILIPS社製 ハートスタートHS1+
健康増進室	体内脂肪計	1	竹井機器工業 タニタTBF-410

(2) 健診普及部

区 分	機器等名	台数	品 番
健診車	<1号車>	1	日立製作所 架装ヤナセ (日野自動車)
	胸部X線DR装置	1	日立 DHF-153HMS
		1	富士フイルム CALNEO (MB)
		1	日立製作所 架装東京特殊車体株(三菱ふそう)
	<2号車>	1	日立製作所 架装東京特殊車体株(三菱ふそう)
	胃部X線DR装置	1	日立製作所 ESPACIO AVANT
	胸部X線DR装置	1	キヤノン CXDI-401C COMPACT
	<3号車>循環器	1	日立製作所 架装ヤナセ (三菱)
	<5号車>	1	日立製作所 架装東京特殊車体株(日野自動車)
	胃部X線DR装置	1	日立製作所 ESPACIO AVANT
	<6号車>	1	日立製作所 架装東京特殊車体株(日野自動車)
	胸部X線DR装置	1	日立 Randnext CS
		1	富士フイルム CALNEO (MB)
		1	キヤノンメディカルシステムズ 架装東京特殊車体株(いすゞ)
	<7号車>	1	キヤノンメディカルシステムズ SREX-A32B/11
	胸部X線DR装置	1	キヤノン CDXI-40EG
電源車	電源車	1	北村製作所 (日野自動車)
	発電機	1	エアマン SDG45AS-3B1改
身体計測	<1, 2, 6, 7号車>		
	身長計	4	エーアンドディ デジタル身長計AD6227
	体重計	4	エーアンドディ ベストサイドスケールAD6121

区 分	機器等名	台数	品 番
	<別館施設内健診会場>		
	全自動身体計測計	1	タニタ 体脂肪計BF-220
	体組成計	1	タニタ 体組成計DC-430A
視力	<1, 2, 6, 7号車>		
	視力計	8	TOPCON スクリーノスコープSS-3
	<本館施設内健診会場>		
	自動視力計	2	ニデック NV-350
聴力	オーディオメータ (1号車)	1	リオン AA-58
	オーディオメータ (2号車)	1	リオン AA-58
	オーディオメータ (6号車)	1	リオン AA-58
	オーディオメータ (7号車)	1	リオン AA-58
	<本館施設内健診会場>		
	オーディオメータ	2	リオン AA-56
		1	リオン AA-58
	聴力ボックス (騒音検査用)	1	リオン AA-66A
血圧	<1, 2, 6, 7号車>		
	水銀レス血圧計	11	エーアンドデイ UM-102
	自動血圧計	8	エーアンドデイ バイタルノート TM-2580
	<本館施設内健診会場>		
	全自動血圧計	3	エーアンドデイ 診之助 TM-2657
	<巡回健診用>		
	自動血圧計	8	エーアンドデイ バイタルノート TM-2580
	<学校健診用>		
	自動血圧計	4	エーアンドデイ バイタルノート TM-2580
	<倉庫保管>		
	自動血圧計	10	エーアンドデイ TM-2655
採血	遠心機 (1号車)	1	コクサン H-19FM
	遠心機 (2号車)	1	コクサン H-19 a
	遠心機 (6号車)	1	コクサン H-19 a
	遠心機 (7号車)	1	コクサン H-19FM
	遠心機	1	コクサン H-19 a
		1	コクサン H-19FM
眼底	デジタル眼底カメラ (本館施設内健診会場用)	3	キヤノン CR1-MARK II
心電図	心電図自動解析装置 (1号車)	1	フクダ電子 FCP-8700
	心電図自動解析装置 (6号車)	1	フクダ電子 FCP-8700
	心電図自動解析装置 (7号車)	1	フクダ電子 FCP-8700
	<健診車・本館施設内健診会場用>		
	心電図自動解析装置	1	フクダ電子 FCP-7541
	<本館施設内健診会場用>		
	心電図自動解析装置	1	フクダ電子 FCP-8700
	<倉庫保管 (学校健診・産業保健用)>		
	心電図自動解析装置	3	フクダ電子 FCP-7431
	心電図自動解析装置	4	フクダ電子 FCP-7641
各種検査	ハンディーターミナル (巡回健診用)	56	キヤノン
	「けんしんくん」	17	ARCTEC
受付	「けんしんくん」	1	ARCTEC
肺機能	肺機能計測器(スパイロ)(施設内健診用)	2	ミナト オートスパイロAS-507
腹部超音波	<本館施設内健診会場>		
	腹部超音波診断装置	1	東芝 xario200
	腹部超音波診断装置	1	日立 Noblus

区 分	機器等名	台数	品 番
	腹部超音波診断装置	1	日立 Nv-Light
	腹部超音波診断装置	1	東芝 SSA-640A
胸部X線	<本館施設内健診会場>		
	胸部X線撮影用装置	1	キヤノンメディカルシステムズ KXO-50SS
		1	キヤノンメディカルシステムズ CDXI-40EC
胃部X線	<本館施設内健診会場>		
	胃部X線テレビ装置	1	キヤノンメディカルシステムズ KXO-53SF
		1	キヤノンメディカルシステムズ KXO-80XM
VDT	<本館施設内健診会場>		
	オートレフラクトレンズメーター	2	ニデック AR-1a
	電動近点計	2	トーマコーポレーションNP-3000
	VDT視力計	2	トーマコーポレーションCA-1000
	非接触眼圧計	2	キヤノン TX-20P
振動工具	<本館施設内健診会場>		
	皮膚温測定温度計	1	インテグラル MDD4
	振動感覚測定器	1	リオン AU-02B
電離放射線	ハロゲン診断器セット（施設内健診用）	1	ナイツ BX a -12345
		1	ナイツ BX-12345
腹囲	自動腹囲測定器	1	ワンズ meta-major-DASH
その他	<1号車>		
	自動体外式除細動器	1	日本光電 AED-3100
	<2号車>		
	自動体外式除細動器	1	日本光電 AED-3100
	<6号車>		
	自動体外式除細動器	1	日本光電 AED-3100
	<7号車>		
	自動体外式除細動器	1	日本光電 AED-3100
	<本館施設内健診会場>		
	自動体外式除細動器	1	日本光電 AED-2100
	超音波骨評価装置	2	アロカ AOS-100NW

(3) 臨床検査業務／検査室関係

区 分	機器等名	台数	品 番
遠心器関係	卓上遠心器	1	日立 CT-6EL
	卓上多本架遠心器	1	日立 CF-9RX
流し台関係	検査用流し台	1	オリエンタル技研 W1800
		1	オリエンタル技研 W900
冷蔵庫関係	薬品用冷蔵ショーケース	1	日立 RC-M15C
	冷蔵庫	1	ホシザキ RSC-120B
	薬品用冷蔵庫	1	ホシザキ RSC-120C
	薬品用冷蔵庫	1	サンヨー MPR-414FRS
	薬品用冷蔵庫	1	ホシザキ RSC-120A
	フリーザー	1	日本フリーザー マイバイオキューブDTF-35
設備機器	水平回転式振とう器	1	サクラ精機 VP-10B
一般検査分析関係	全自動尿分析装置	1	栄研化学 US-3500plus
	全自動尿中有形成成分分析装置	1	シスメックス UF-5000
	尿沈渣顕微鏡	1	オリンパス BHS-F-SET (BH2)
	尿沈渣顕微鏡	1	ニコン ECLIPSE 50i
	尿沈渣顕微鏡	1	ニコン ECLIPSE 80T
	便潜血検査	1	栄研化学 OC-SENSOR PLEDIA
血液分析装置関係	血液学的検査(多項目自動血球計数装置)	2	シスメックス XN-3100
	血液学的検査(自動グリコヘモグロビン装置)	2	アークレイ アダムスA1C HA-8181

区 分	機器等名	台数	品 番
	生化学的検査（生化学自動分析装置）	1	アボットジャパン Alinity i
	水平回転振とう器	1	サクラ精機 VP-10B
	生化学自動分析装置	1	日立 LABOSPECT 008
	生化学自動分析装置	1	日立 LABOSPECT 008 a
	自動開栓機	1	マイクロニクス社
	純水装置	1	日立 WPSH TYPE M
	卓上多本架遠心器	1	日立 himac CF9RX
	卓上遠心器	1	日立 himac CT6EL

(4) 読影室関係

区 分	機器等名	台数	品 番
読影室 (人間ドック棟)	医用画像高精細観察装置	5	富士フィルムメディカル/参照用ビューワ4Mカラー1面 (R) 32bit
	ドライイメージャー	1	富士メディカル DRYPIX 7000
	バリウムミキサー	1	
別館（現像室）	バリウムミキサー	4	サーマル科学産業 BP-10特型
	放射線測定器	1	ビクトリーン社 450P型 電離箱式サーベイメータ
	胸、腹部用X線ファントム	1	京都科学 WAC型
外部読影用	医用画像高精細観察装置（塩山Dr）	1	キヤノンメディカルシステムズ/東芝 TPC-7300GI
	医用画像高精細観察装置（茨城県立中央病院）	2	キヤノンメディカルシステムズ/東芝 TPC-7300GI
	医用画像高精細観察装置（水戸協同病院）	1	キヤノンメディカルシステムズ/東芝 TPC-7300GI
	医用画像高精細観察装置（水戸医療センター）	1	キヤノンメディカルシステムズ/東芝 TPC-7300GI

(5) 公共事業部

区 分	機器等名	台数	品 番
視覚検診 (固定センター)	戸塚残像複像検査装置	1	TOC
	日点ミニ・スペースPL乳幼児視力検査器	1	日本点眼薬研究所（茨城県整備）
	レフラクトメーターⅡ型（手動式）	1	トプコン
	ウィーカーアダプトメーター	1	スイスハーグストレイト社
	自動視野計	1	カールツァイスHFAⅡ（茨城県整備）
	フォトスリットランプ	1	カールツァイス
	検眼レンズ	1	TOC 137型
	双眼倒像検眼鏡	1	キーラー
	スリットランプ（ポータブルタイプ）	1	コーワ SL-17
	ダイノプター	1	TOCEE-022
	電気眼圧計	1	TOCEE-013
	アプラネーショントノメーター付スリットランプ	1	スイスハーグストレイト社 900BMV（茨城県整備）
	弱視レンズトライアルセット	1	ニコン
	薬用冷蔵ショーケース	1	サンヨー MPR-162D (CN)
	ランタン色覚検査器	1	TOCEG-020
	小児用レンズ	1	オリルス BK-61E
	深径覚検査器	1	TOC
	字ひとつ視力検査装置	1	はんだや HE-63（茨城県整備）
	眼鏡測定器	1	ニデック LM-600P（茨城県整備）
	検眼レンズクボタカーブ	1	TOCレンズ40通
	動体視力検査装置	1	コーワ AS-4A型
	視力検査装置	2	タカギセイコー VC-30（茨城県整備）
	アコモドポリレコーダー	1	コーワ HS-90型
	検眼レンズ	1	ニコン 検眼レンズセット S-1
	網膜視機能検査装置	1	TOCEA-251型
	自動屈折角膜検査装置	1	ニデック オートレフラクトメーター ARK-900
	自動屈折角膜検査装置	1	キヤノン RK-F2（茨城県整備）
	自動屈折角膜検査装置（ハンディータイプ）	1	ニデック HandyRef-K（茨城県整備）

区 分	機器等名	台数	品 番
	非接触眼圧計	1	キヤノン TX-20P (茨城県整備)
	MTSマスタートライアルレンズ	1	保谷レンズHOYA-S1
	稲葉式近点距離計	1	高田機器
	検眼レンズセット	1	はんだやHE-70A (茨城県整備)
	アノマロスコープ	1	ナイツ OT-II
	視力検査装置	1	タカギセイコー VC-60
	網膜電位計	1	メイヨー RETeval-S
	ジャバルセツツオフサルモメーター	1	スイスハーグストレイト社
	シノプトフォア	1	クレメントクラーク社 2001 (茨城県整備)
	超音波診断装置	1	バイオフィジックメディカル オフサスキャンB MEB-5304
	誘発電位検査装置	1	日本光電 MEB-5304
	新型コージナートル	1	はんだや (茨城県整備)
	ロカリザトールコレクトール	1	リーサ
	電光残像装置	1	リーサ
	検眼レンズ	1	TOCモダック斜面立箱EA224
	ゴールドマンペリメーター	1	スイスハーグストレイト社 940ST
	スポットビジョンスクリーナー	1	ウェルチアレン社 SV-100S-B
	オクルパッド	2	ジバンフォーカス
	眼底カメラ付き光干渉断層計	1	ニデック RS-330 (茨城県整備)
	検眼レンズセット	1	鈴弥光器 (茨城県整備)
視覚検診 (巡回)	字ひとつ視力検査装置	1	興和オプチドコーワAVC-35型
	検眼レンズセット	1	ニコン S-2型
	眼鏡測定器	1	ニデック LM-600P
	自動屈折角膜検査装置	1	ニデック ARK-1a (茨城県整備)
	無反射視力検査装置	1	高木製作所 VC-22型
聴覚検診	高圧滅菌器	1	東邦製作所 サーボクレーブ TE-241ER (茨城県整備)
	耳鼻科患者用診療椅子	1	第一医科 癒 FTC-1-KC (茨城県整備)
	耳鼻科用診療ユニット	1	第一医科 ステラFU-STE NS片側 (茨城県整備)
	誘発電位検査装置	1	日本電気 MEB-9404 (茨城県整備)
		1	エクリプス
	聴性定常反応 (ASSR) 検査装置	1	日本光電 580-NAVPRO (茨城県整備)
		1	エクリプス
	インピーダンスオージオメータ	1	リオン RS-22 (茨城県整備)
	インピーダンスオージオメータ	1	リオン RS-21
	新生児用オージオメータ	1	リオン TB-03 (茨城県整備)
	聴能訓練用AVシステム	1	ソニー
	補聴器特性測定装置	1	フライ FONIX6500CX (茨城県整備)
	補聴器特性測定装置	1	フライ FONIX-8000 (茨城県整備)
	騒音計一式	1	リオン 精密騒音計NL-14騒音解析装置SA-74A
	語音聴力検査装置	1	インターアコースティック AD629 (茨城県整備)
	オージオメータ	1	リオン AA-HI (茨城県整備)
	オージオメータ	1	リオン AA-74 (茨城県整備)
	乳幼児用オージオメータ	1	リオン TB-01N
	幼児聴力測定装置	1	永島医科器械 S-II
	幼児聴力検査システム	1	リオン (茨城県整備)

※メーカー名は購入時のものとする。

7 学会及び研修会

期 日	学会及び研修会	開催地	出張者	
H31 4. 11～13	第78回日本医学放射線学会総会	パシフィコ横浜 (神奈川県)	所 長	石 光 敏 行
13	2019 国際医用画像総合展	パシフィコ横浜 (神奈川県)	診療放射線技師	森 博 美
13	第75回日本放射線技術学会総会学術大会	パシフィコ横浜 (神奈川県)	診療放射線技師	廣 澤 幸 恵
27～30	第116回日本内科学会総会・講演会	名古屋国際会議場 (愛知県)	消化器・内視鏡センター長	齋 藤 洋 子
28	つくばピンクリボンフェスティバル2019	研究学園駅前公園 (つくば市)	部 長	小 林 裕 治 郎
			科長補佐	渋 江 祐 子
			係 長	西 木 戸 理 子
			主 任	広 瀬 千 鶴
			臨床検査技師	角 井 ひとみ
R 1 5. 13	安全運転管理者講習会	ザ・ヒロサワ・シティ会館 (水戸市)	課 長	檜 山 利 和
24～26	日本超音波医学会第92回学術集会	グランドプリンスホテル 新高輪 (東京都)	所 長	石 光 敏 行
			主 査	川 又 尚 子
			主 任	小 岸 友 美
30～6. 2	第97回日本消化器内視鏡学会総会	グランドプリンスホテル 新高輪 (東京都)	消化器・内視鏡センター長	齋 藤 洋 子
6. 5～9	第58回消化器がん検診学会総会	岡山コンベンションセンター (岡山県)	消化器・内視鏡センター長	齋 藤 洋 子
			部 長	皆 川 京 子
14～16	第75回日本弱視斜視学会総会 第44回日本小児眼科学会	アクトシティ浜松 (静岡県)	課 長	立 原 理
			視能訓練士	和 田 由 美 子
20～22	第25回日本ヘリコバクター学会学術集会	ウインクあいち (愛知県)	消化器・内視鏡センター長	齋 藤 洋 子
20～22	第28回日本脳ドック学会総会	くにびきメッセ (島根県)	所 長	石 光 敏 行
			室長補佐	井 坂 昭 彦
			主 任	福 田 具 基
7. 2	健康運動指導士・登録更新のための 認定講習会	国立オリンピック記念 青少年総合センター (東京都)	班 長	深 谷 由 美 子
20	第18回胃X線検査を楽しく学ぶ会	全電通労働会館 (東京都)	係 長	西 木 戸 理 子
23～24	全衛連検体検査研修会	東京三田HNNビル (東京都)	臨床検査技師	軽 部 未 沙 稀
24～26	第60回日本人間ドック学会学術大会	岡山コンベンションセンター (岡山県)	所 長	石 光 敏 行
			事務局長	長 谷 川 正 哉
			次 長	市 村 優 一
			部 長	小 林 裕 治 郎

期 日	学会及び研修会	開催地	出張者	
R1 7. 24~26	第60回日本人間ドック学会学術大会	岡山コンベンションセンター (岡山県)	部 長	舟 橋 勝 也
			係 長	秋 葉 徹
			主 任	木 村 直 樹
			主 任	大 葉 弥 生
			臨床検査技師	榭 田 真 衣
			診療放射線技師	小 西 智 希
			臨床検査技師	竹 内 麻 菜 美
8. 4	乳房超音波検査を学ぼう！ ベーシック編	KFC Hall (東京都)	主 査	相 川 輝 美
8	茨城県公社等連絡協議会 ライフプランセミナー	建設技術管理センター (水戸市)	部 長	舟 橋 勝 也
31	令和元年度関東甲信越医師会連合会 医師会共同利用施設分科会	ホテル東日本宇都宮 (栃木県)	事務局長	長谷川 正 哉
			係 長	秋 葉 徹
			主 任	西 野 文 子
9. 5~6	茨城県公社等連絡協議会 第2部課程研修	茨城県学校給食会 (水戸市)	臨床検査技師	軽 部 未沙稀
			看護師	加 藤 翔 子
6~8	第28回全国医師会共同利用施設総会	ホテル&リゾート伊勢志摩 (三重県)	事務局長	長谷川 正 哉
			次 長	市 村 優 一
			主 任	雨 谷 清 人
12~13	茨城県公社等連絡協議会 第3部課程研修	茨城県学校給食会 (水戸市)	主 任	早 川 修 太
13~15	第67回日本心臓病学会学術集会	名古屋国際会議場 (愛知県)	所 長	石 光 敏 行
28	全衛連腹部超音波検査研修会 (中級コース)	グランパークカンファレンス (東京都)	科長補佐	鬼 沢 孝 子
28~29	第79回日本消化器がん検診学会 関東甲信越支部地方会	前橋テルサ (群馬県)	消化器・内視鏡センター長	齋 藤 洋 子
10. 4~5	日本臨床検査自動化学会第51回大会	パシフィコ横浜 (神奈川県)	主 任	小 岸 友 美
			臨床検査技師	山 田 里 佳 子
5~6	第43回日本乳腺甲状腺超音波医学会 学術集会	コラッセふくしま (福島県)	科長補佐	鬼 沢 孝 子
7	副安全運転管理者講習会	ザ・ヒロサワ・シティ会館 (水戸市)	係 長	秋 葉 徹
10~11	茨城県公社等連絡協議会 第4部課程研修	茨城県学校給食会 (水戸市)	係 長	菊 池 嘉 代 子
			係 長	小 泉 卓 也
			係 長	川 西 美 洋
11	茨城県公社等連絡協議会 クレーム電話対応講座	茨城県産業会館 (水戸市)	主 事	小 林 亮 太
18	全国公益法人協会 「源泉所得税と年末調整の実務」	日本教育会館 (東京都)	係 長	須 藤 有 美

期 日	学会及び研修会	開催地	出張者	
R1 10. 19～20	日本超音波医学会 第31回関東甲信越地方会学術集会	ビックサイトTFTホール (東京都)	所 長	石 光 敏 行
11. 6～8	第64回日本聴覚医学会総会・学術講演会	大阪国際会議場 (大阪府)	課長補佐	小 室 久美子
			言語聴覚士	高 畠 麻 央
7～8	第20回茨城県健診施設事務局長連絡会議	国民宿舎鶴の岬 (日立市)	事務局長	長谷川 正 哉
			次 長	市 村 優 一
			次 長	清 水 亮 一
			参 事	大 山 公 一
			課長補佐	大 場 栄 次
7～9	第29回日本乳癌検診学会学術総会	福井商工会議所 (福井県)	主 任	小 澤 昌 美
			診療放射線技師	森 博 美
20～21	茨城県公社等連絡協議会 第5部課程研修	国民宿舎鶴の岬 (日立市)	科長補佐	原 口 幸 男
			課長補佐	菅 谷 浩 之
20～24	JDDW2019	神戸コンベンションセンター 他 (兵庫県)	消化器・内視鏡センター長	齋 藤 洋 子
			部 長	皆 川 京 子
12. 10～11	全衛連純音（気導）聴力検査研修会	東京三田NNビル (東京都)	主 任	出 澤 浩 美
13～14	第169回マンモグラフィ技術更新講習会	愛知県がんセンター病院 (愛知県)	診療放射線技師	森 博 美
12. 14	超音波スクリーニング研修講演会2019五反田	TOC五反田メッセ (東京都)	係 長	佐 久 多 貴 子
			主 任	川 西 恭 子
R2 1. 17	J-START令和元年度第1回 運営委員会・全国連絡会議	AP東京丸の内 (東京都)	部 長	舟 橋 勝 也
			主 査	川 又 尚 子
21～22	全衛連保健師・看護師等研修会 (労働衛生コース)	東京三田NNビル (東京都)	看護師	布 瀬 みのり
24～25	人間ドック健診情報管理指導士研修会	大崎プライムコアホール (東京都)	係 長	菊 池 嘉 代 子
28～29	全衛連VDT・眼科領域（情報機器作業） 健康診断研修会	東京三田NNビル (東京都)	看護師	藤 井 志 穂
2. 7～8	日本総合健診医学会第48回大会	京王プラザホテル (東京都)	所 長	石 光 敏 行
			部 長	石 渡 陽 子
			事務局長	長谷川 正 哉
			次 長	市 村 優 一
			部 長	小 林 裕 治 郎
			部 長	舟 橋 勝 也
			部 長	大 山 公 一
			科長補佐	山 川 理 恵
課長補佐	大 武 正 樹			

期 日	学会及び研修会	開催地	出張者	
R2 2. 7～8	日本総合健診医学会第48回大会	京王プラザホテル (東京都)	主 査	川 又 尚 子
			係 長	浅 野 純 子
			係 長	榎 原 淳
			主 任	木 村 直 樹
			主 任	西 野 文 子
			看護師	藤 井 志 穂
14	全衛連肺がんCT検診認定技師更新研修会	東京三田NNビル (東京都)	主 任	早 川 修 太
			診療放射線技師	小 西 智 希
14	全衛連胸部X線検査研修会	東京三田NNビル (東京都)	診療放射線技師	小 西 智 希
15	日本消化器がん検診学会 第51回放射線研修委員会学術集会	日経ホール (東京都)	科 長	富 山 芳 丈
18	全衛連特殊健康診断研修会	グランパークカンファレンス (東京都)	係 長	菊 池 博 美
			看護師	加 藤 翔 子
22	第6回ハンズオンセミナー(腹部初級編)	水戸済生会総合病院 (水戸市)	臨床検査技師	軽 部 未沙稀
22～23	日本対がん協会主催 第10回乳房超音波技術講習会	結核予防会結核研究所 (東京都)	主 査	相 川 輝 美

