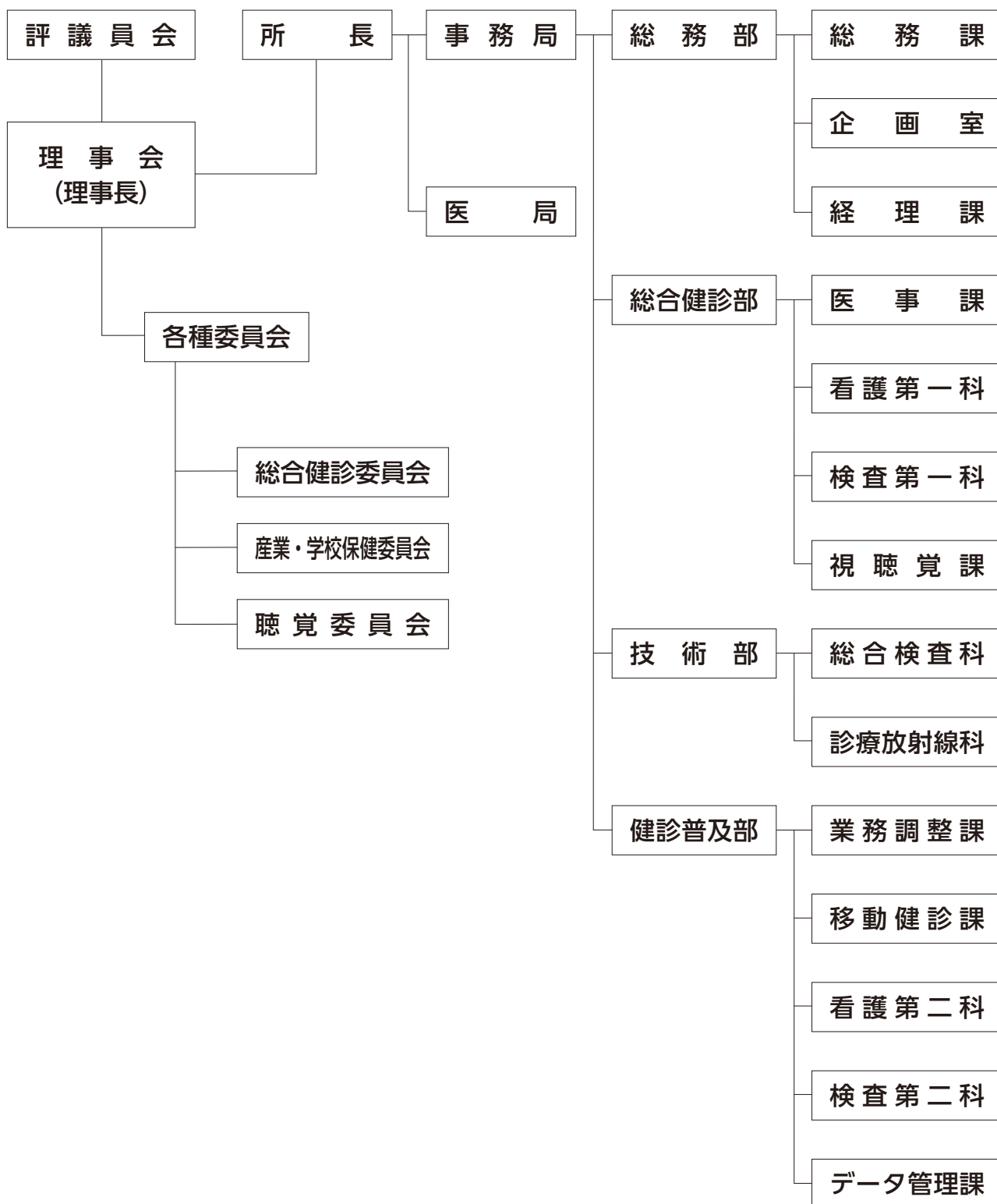


第 2 章 概 要

1 法人の運営組織図

令和6年3月31日現在



2 役員, 評議員, 顧問, 相談役, 参与, 名誉所長, 委員会名簿 (令和6年3月31日現在)

職 名	氏 名
役 員	
理事長	鈴木 邦彦
副理事長	植木 浜一
常務理事	小林 裕治郎
理 事	上 甲 宏
理 事	橋 本 和彦
理 事	松 崎 信夫
理 事	小 林 敏郎
理 事	大 場 正二
理 事	鈴 木 祥司
理 事	新 井 雅之
理 事	石 川 祐一
監 事	梅 里 義博
監 事	川 島 房宣
評議員	
評議員 (茨城県保健医療部長)	森 川 博 司
評議員 (水戸市保健医療部長)	小 川 佐栄子
評議員 (水戸市医師会 会長)	細 田 弥太郎
評議員 (日立製作所ひたちなか総合病院 外科主任医長)	間 瀬 憲多朗
評議員 (筑波大学附属病院 病院長)	原 晃
評議員 (公益財団法人茨城県総合健診協会 会長)	永 田 博 司
評議員 (木島法律事務所 弁護士)	木 島 千華夫
評議員 (茨城県立中央病院 病院長)	島 居 徹
顧 問	
顧 問 (茨城県知事)	大井川 和彦
顧 問 (衆議院議員)	福 島 伸 享
顧 問 (衆議院議員)	田 所 嘉 徳
顧 問 (衆議院議員)	額 賀 福志郎
顧 問 (衆議院議員)	梶 山 弘 志
顧 問 (衆議院議員)	浅 野 哲
顧 問 (衆議院議員)	石 川 昭 政
顧 問 (衆議院議員)	国 光 文 乃
顧 問 (衆議院議員)	青 山 大 人
顧 問 (衆議院議員)	石 井 啓 一
顧 問 (参議院議員)	小 沼 巧
顧 問 (参議院議員)	加 藤 明 良
顧 問 (参議院議員)	堂 込 麻紀子
相談役	
相談役 (小川南病院 相談役)	諸 岡 信 裕
参 与	
参 与 (茨城県病院事業管理者)	軸 屋 智 昭
名誉所長	
名誉所長 (前 I M C 副理事長兼所長)	石 光 敏 行

職 名	氏 名
総合健診委員会	
委員長	上 甲 宏
副委員長	満 川 元 一
委 員	吉 見 富 洋
委 員	原 晃
委 員	埴 清 美
委 員	小 川 佐栄子
委 員	大 場 正 二
委 員	鈴 木 祥 司
委 員	石 川 祐 一
委 員	植 木 浜 一
産業・学校保健委員会	
委員長	小 林 敏 郎
副委員長	松 崎 信 夫
委 員	宮 崎 三 弘
委 員	清 水 秀 一
委 員	山 村 邦 男
委 員	近 藤 正 英
委 員	埴 清 美
委 員	植 木 浜 一
聴覚委員会	
委員長	新 井 雅 之
副委員長	田 淵 経 司
委 員	高 根 宏 展
委 員	揚 箸 幸 恵
委 員	金 山 亮 治
委 員	安 達 忠 治
委 員	植 木 浜 一

3 職員の配置状況

職種別人員一覧表

令和6年3月31日現在
(人)

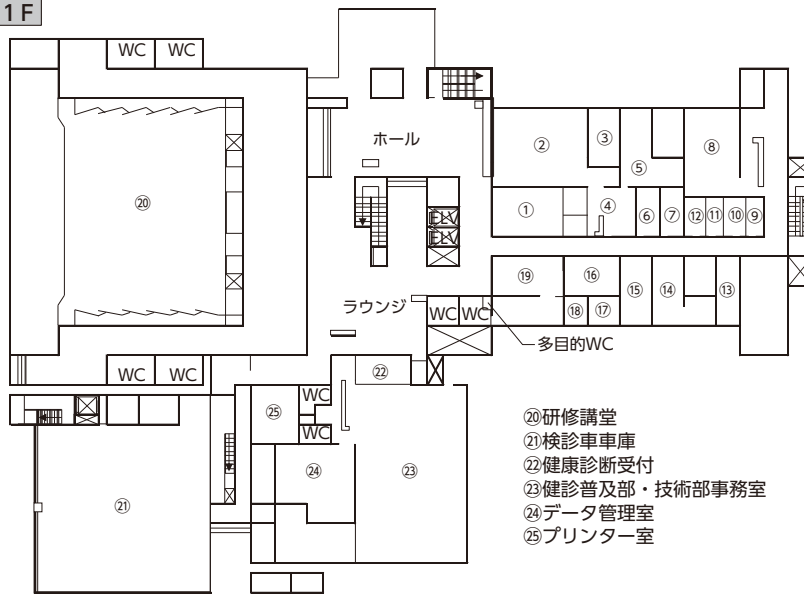
	正 職 員										計
	医師	事務職	技 術 職								
			看護師	准看護師	管理栄養士	検査技師	診療放射線技師	視能訓練士	言語聴覚士	視覚技師	
医 局	6										6
事 務 局		3									3
総 務 部 [*]		10				1		1			12
総合健診部		5	9		1						15
総合健診部(視聴覚)		1						2	2	1	6
技 術 部						17	10				27
健診普及部		16	9								25
計	6	35	18		1	18	10	3	2	1	94
	嘱 託 ・ 再 雇 用 職 員										計
	医師	事務職	技 術 職								
			看護師	准看護師	管理栄養士	検査技師	診療放射線技師	視能訓練士	言語聴覚士	視覚技師	
医 局	3										3
事 務 局											
総 務 部 [*]		2									2
総合健診部					1						1
総合健診部(視聴覚)											
技 術 部						2	1				3
健診普及部		3		1							4
計	3	5		1	1	2	1				13
	臨 時 職 員										計
	医師	事務職	技 術 職								
			看護師	准看護師	管理栄養士	検査技師	診療放射線技師	視能訓練士	言語聴覚士	視覚技師	
医 局											
事 務 局											
総 務 部 [*]		1									1
総合健診部		4	4	3							11
総合健診部(視聴覚)											
技 術 部							1				1
健診普及部		13	5	1		1					20
計		18	9	4		1	1				33
	全 体										計
	医師	事務職	技 術 職								
			看護師	准看護師	管理栄養士	検査技師	診療放射線技師	視能訓練士	言語聴覚士	視覚技師	
医 局	9										9
事 務 局		3									3
総 務 部 [*]		13				1		1			15
総合健診部		9	13	3	2						27
総合健診部(視聴覚)		1						2	2	1	6
技 術 部						19	12				31
健診普及部		32	14	2		1					49
計	9	58	27	5	2	21	12	3	2	1	140

※総務部には育児休業者も含む

4 施設の概要

- ◇ 所在地 茨城県水戸市笠原町489
- ◇ 敷地面積 12,946.9㎡
- ◇ 延床面積 総延床面積 13,005㎡
 - (本館) 8,016㎡
 - (別館) 1,645㎡
 - (人間ドック棟) 3,344㎡
- ◇ 構造 (本館) 鉄骨鉄筋コンクリート造 地下1階・地上4階・塔屋1階
 - (別館) 鉄筋コンクリート造 地上3階・塔屋1階
 - (人間ドック棟) 鉄筋コンクリート造 地下1階・地上2階・塔屋1階
- ◇ 本館・別館建物平面図

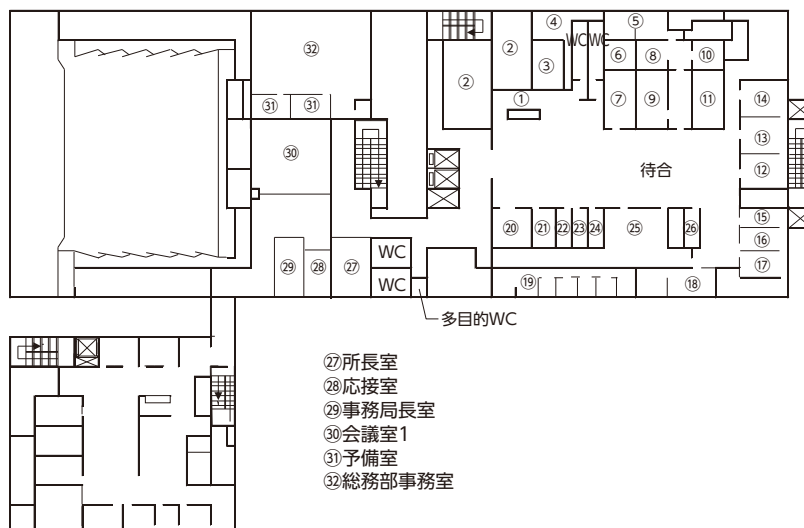
1F



- ① 視覚事務室
- ② 視覚検査室1
- ③ 視覚診察室
- ④ 視覚受付
- ⑤ 視覚検査室2
- ⑥ 相談室1
- ⑦ 相談室2
- ⑧ 特定保健指導室
- ⑨ 面談室1
- ⑩ 面談室2
- ⑪ 面談室3
- ⑫ 面談室4
- ⑬ リネン室
- ⑭ 聴覚診察室
- ⑮ 聴覚受付
- ⑯ 聴覚検査室1
- ⑰ 聴覚検査室2
- ⑱ 防音室
- ⑲ 他覚的検査室
- ⑳ 聴覚療法室

- ⑳ 研修講堂
- ㉑ 検診車庫
- ㉒ 健康診断受付
- ㉓ 健診普及部・技術部事務室
- ㉔ データ管理室
- ㉕ プリンター室

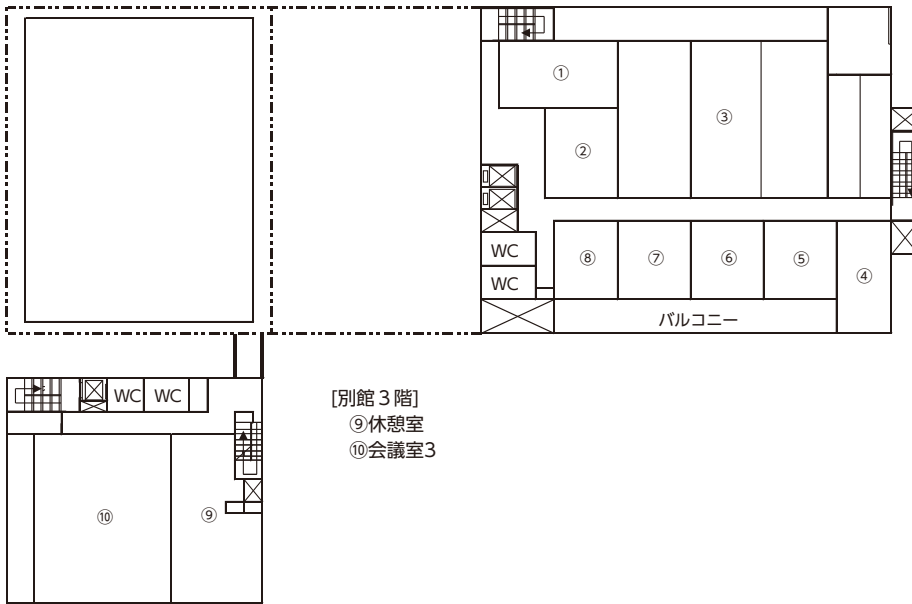
2F



- ① 健康診断会場受付
- ② 更衣室 (男・女)
- ③ 眼圧・眼底室
- ④ 採尿室
- ⑤ レントゲン準備室
- ⑥ 胸部X線操作室
- ⑦ 胸部X線室
- ⑧ 胃部X線操作室1
- ⑨ 胃部X線室1
- ⑩ 胃部X線操作室2
- ⑪ 胃部X線室2
- ⑫ 面談室1
- ⑬ 面談室2
- ⑭ 面談室3
- ⑮ 超音波室2
- ⑯ 肺機能検査室
- ⑰ 超音波室1
- ⑱ 心電図室1
- ⑲ 心電図室2
- ⑲ 医局
- ⑳ 身体計測・視力・血圧室
- ㉑ 聴力室
- ㉒ 問診室1
- ㉓ 問診室2
- ㉔ 問診室3
- ㉕ 採血室
- ㉖ 特殊健診室

- ㉗ 所長室
- ㉘ 応接室
- ㉙ 事務局長室
- ㉚ 会議室1
- ㉛ 予備室
- ㉜ 総務部事務室

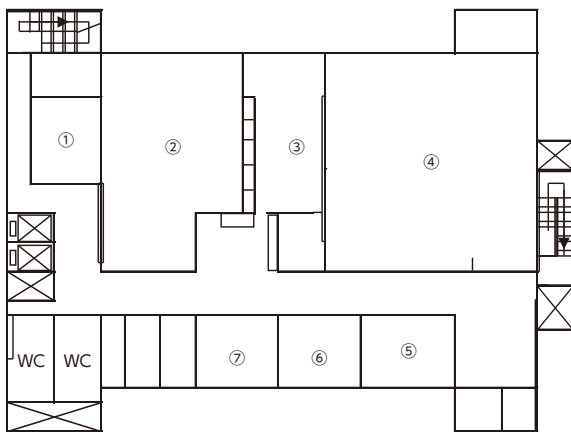
3F



- ①茨医会
- ②茨城県眼科医会
茨城県アイバンク
- ③会議室2
- ④茨城県医師会中会議室
- ⑤茨城県病院協会
茨城県産婦人科医会
- ⑥茨城県医師国民健康保険組合
- ⑦茨城県労災保険指定医協会
茨城県医療法人協会
茨城県県央医師会
- ⑧茨城県地域包括ケアシステム推進センター
茨城県医療勤務環境改善支援センター
女性医師就業支援相談窓口

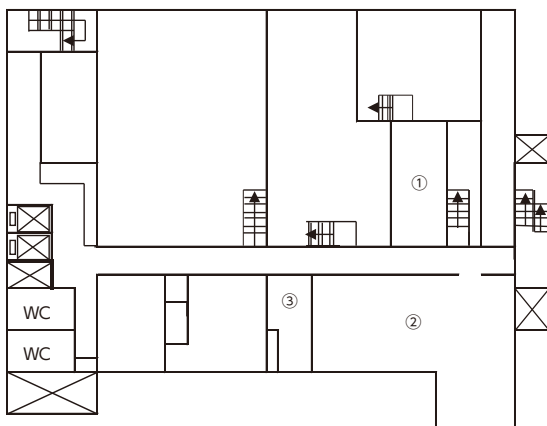
[別館 3階]
⑨休憩室
⑩会議室3

4F



- [茨城県医師会]
- ①事務局長室
 - ②事務室
 - ③会長室
 - ④大会議室
 - ⑤打合室
 - ⑥副会長室
 - ⑦役員執行室

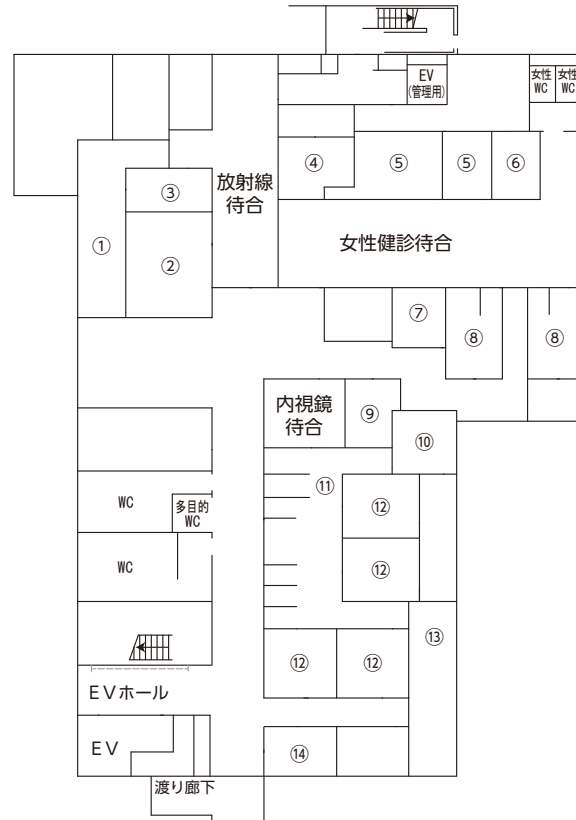
B1F



- ①管理室
- ②臨床検査室
- ③宿直室

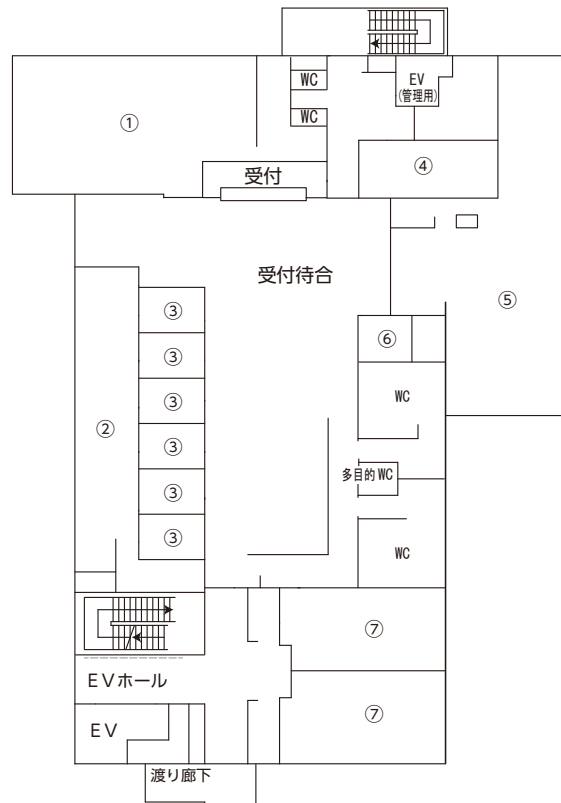
◇ 人間ドック棟建物平面図
 (平成31年3月完成・平成31年4月稼働)

B1F



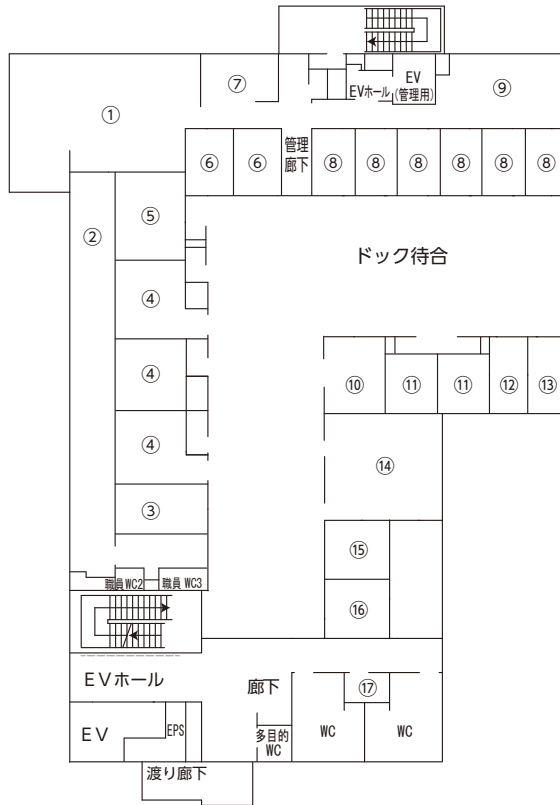
- ①操作室
- ②CT室
- ③骨密度測定室
- ④乳房X線室
- ⑤乳房超音波・診察室(1~2)
- ⑥乳房問診室
- ⑦子宮問診室
- ⑧子宮診察室(1~2)
- ⑨静養室
- ⑩看護準備室
- ⑪前処置室
- ⑫内視鏡検査室(1~4)
- ⑬洗浄室
- ⑭滅菌室

1F



- ①総合健診部事務室
- ②看護準備室
- ③面談室(1~6)
- ④パントリー
- ⑤レストラン
- ⑥個室待合
- ⑦更衣室(男・女)

2F



- ①読影室
- ②操作室
- ③胸部X線室
- ④胃部X線室 (1～3)
- ⑤予備室
- ⑥心電図室 (1～2)
- ⑦心電図準備室
- ⑧超音波室 (1～6)
- ⑨超音波準備室
- ⑩聴力・視力室
- ⑪眼圧・眼底室 (1～2)
- ⑫身体測定室
- ⑬肺機能検査室
- ⑭採血室
- ⑮静養室
- ⑯血圧コーナー
- ⑰採尿回収室

5 センターの沿革

法人のあゆみ

昭和48年度

- 5月 茨城県議会議長あて「メディカルセンター建設用地の県有地貸与請願書」提出、茨城県医師会長
 - 9月 茨城県医師会メディカルセンター建設準備委員会設置（県医師会，市郡医師会会長会議）
 - 3月 茨城県医師会代議員会「メディカルセンター設立のため会員の協力を得て計画の具体化を進める」決議
-

昭和49年度

- 4月 県有地貸与不採択通知（茨城県議会）
 - 10月 東京営林局長あて「国有地貸与申請書」提出，茨城県医師会長
 - 2月 農林大臣あて茨城県メディカルセンター建設用地貸与願いの「陳情書」提出，茨城県医師会長
 - 3月 茨城県医師会代議員会で「メディカルセンター建設用地早期解決，早期建設」決議
-

昭和50年度

- 7月 茨城県メディカルセンター設立準備委員会発足（常任部会，運営部会，建設部会，資金部会）
 - 9月 建設用地貸借について，県衛生部長，東京営林局長合意
茨城県医師会臨時代議員会
 - ・財団法人 茨城県メディカルセンター設立承認
 - ・財団法人 茨城県メディカルセンター寄付行為承認
 - ・財団法人 茨城県メディカルセンター設立代表者に県医師会長を指名
 - ・基本財産：3,000万円，運用財産：1,000万円の寄付行為を承認「財団法人 茨城県メディカルセンター」設立許可申請書を茨城県知事あて提出
9月29日付，茨城県医指令第196号を以て設立許可される 【創立】
「財団法人 茨城県メディカルセンター」発足，事務局を県医師会館内に開設
日本自転車振興会へ51年度補助金交付要望書提出（施設の新築，健診機器整備）
 - 11月 財団法人 茨城県メディカルセンター新築工事設計及び監理委託決定
25日契約締結（委託先：株式会社三橋建設設計事務所）
 - 3月 建設用地「国有林野監理審議会」において承認される
茨城県医師会通常大委員会及び総会で「(財) 茨城県メディカルセンター建設のため医師会員全員の寄付金拠出」を決議（寄付金拠出額：340,000千円）
-

昭和51年度

- 6月 診療所開設許可 水保指令 第111号
 - 8月 建設用地（笠原苗畑跡地）使用許可 水戸営林署長
財団法人茨城県メディカルセンター新築工事請負契約を大林組・田村建設共同企業体と締結
 - 9月 起 工 式
-

昭和52年度

- 6月 上 棟 式
 - 10月 移動健診センター事業開始（現産業保健事業）
 - 2月 竣 工 式
-

昭和53年度

- 6月 総合健診センター事業開始
- 7月 救急医療情報コントロールセンター事業開始（県北地区）
保険医療機関指定（保 第997号）
救急医療情報コントロールセンター全県稼動
- 10月 健康増進センター事業開始
母子保健センター事業開始

昭和54年度

- 4月 中小企業労働者健康管理事業助成制度に係る健康診断機関の指定を受ける
特殊健康診断業務開始
学校保健センター事業開始
- 5月 笠原神社創祀（5月11日を例祭日とする）
- 8月 聴覚センター事業開始
- 9月 視覚センター事業開始
救急医療情報コントロールセンターシステム「優秀情報処理システム」として通産省等主唱の情報化週間
推進会議議長賞受賞

昭和55年度

- 4月 日本病院会より優良自動化健診施設の指定を受ける
- 9月 10月1日を「財団法人 茨城県メディカルセンター創立記念日」とする
- 11月 生活保護法第49条の規定による医療機関に指定される（茨城県 社福第702号）

昭和56年度

- 4月 中央労働災害防止協会の健康診断機関名簿に登載

昭和58年度

- 9月 救急医療情報コントロール室，茨城県知事より「救急功労賞」を受賞

昭和60年度

- 5月 母子保健相談業務終了（茨城県立こども病院へ移管）
- 9月 創立10周年記念式典

平成元年度

- 10月 総合健診システム更新

平成2年度

- 12月 センター南出入口道路（茨城県用地）使用許可
センター南出入口道路開通式
-

平成3年度

- 2月 茨城県あて「建物増築承認申請書」提出
 - 3月 産業保健健診棟（別館）工事請負契約を株式会社田村工務店と締結
-

平成4年度

- 4月 茨城県より建物増築承認書受理
 - 3月 産業保健健診棟（別館）完成，竣工式
-

平成7年度

- 7月 「シンボルマーク，標語」の制定
 - 8月 広報誌「いずみ」発行（以降定期発刊）
 - 9月 創立20周年記念式典
 - 11月 新健診システム稼動（IBM機）
-

平成8年度

- 4月 日本総合健診医学会より優良施設に認定される
-

平成9年度

- 11月 すこやかフェスティバルへ参加（健康科学センター）
-

平成10年度

- 3月 新ビジョン（第1期）中長期計画の策定
-

平成11年度

- 4月 日本総合健診医学会より優良施設認定更新
 - 7月 ホームページ開設（7月19日開始）
-

平成13年度

- 3月 CT検査開始
-

平成14年度

- 4月 日本総合健診医学会より優良施設認定更新
 - 10月 大好き茨城県民まつり参加
 - 1月 国道50号バイパス案内表示板設置
-

平成15年度

- 4月 マンモグラフィ検診施設画像認定施設の認定（4月1日）
 - 5月 日本臨床細胞学会施設の認定（H15.5～H24.5）
 - 2月 第1回IMC学会開催（以降毎年開催）
-

平成16年度

- 8月 小児救急医療電話相談事業開始（8月25日）
防火優良施設特例認定の交付
-

平成17年度

- 4月 日本総合健診医学会より優良施設認定更新
 - 9月 創立30周年記念式典
-

平成18年度

- 11月 画像保管装置整備
 - 1月 新健診システム稼動（日立）
-

平成19年度

- 4月 日本臨床細胞学会施設認定更新
 - 9月 マンモグラフィ検診施設画像認定施設認定更新
-

平成20年度

- 4月 日本総合健診医学会より優良施設認定更新
健康評価施設査定機構より推薦施設（総合健診，特定健診，特定保健指導）に認定される
特定健診・特定保健指導を開始
-

平成21年度

- 5月 つくばピンクリボン共催参加（以降毎年参加）
-

平成23年度

- 4月 日本総合健診医学会より優良施設認定更新
健康評価施設査定機構より推薦施設（総合健診，特定健診，特定保健指導）に認定更新
-

平成24年度

- 12月 胸部X線検診車全車両デジタル化
 - 3月 茨城県知事より一般財団法人の認可を受ける
-

平成25年度

- 4月 公益法人制度改革（平成20年12月1日施行）に伴い，平成25年4月1日付で「一般財団法人」へ移行登記完了
-

平成26年度

- 4月 日本総合健診医学会より優良施設認定更新
健康評価施設査定機構より推薦施設（人間ドック，総合健診，特定健診，特定保健指導）に認定更新
- 10月 マンモグラフィ検診施設画像認定施設認定更新
- 12月 総合健診委員会と健康増進委員会を統合し，総合健診委員会を発足
産業保健委員会と学校保健委員会を統合し，産業・学校保健委員会を発足
- 1月 耐震診断を実施

平成27年度

- 6月 第2期中長期計画の策定
- 9月 創立40周年（9月29日）
創立40周年記念スローガン制定「ささえる健康 みんなの未来」
- 10月 創立40周年記念式典・祝賀会を開催
- 1月 人間ドック受診者50万人達成（1月25日達成）

平成28年度

- 4月 ストレスチェック開始
- 6月 増築改修工事基本設計業務委託契約を株式会社三橋設計と締結

平成29年度

- 4月 新棟増築工事設計業務委託契約を株式会社三橋設計と締結
日本総合健診医学会より優良施設認定更新
健康評価施設査定機構より推薦施設（人間ドック，総合健診，特定健診，特定保健指導）に認定更新
- 1月 新棟整備工事請負契約を安藤ハザマ・鈴縫特定建設工事共同企業体と締結
新棟整備工事監理業務委託契約を株式会社三橋設計と締結
新棟建設工事起工式（1月14日）

平成30年度

- 4月 水戸市国民健康保険特定健康診査医療機関に登録
水戸市高齢者健康診査医療機関に登録
- 9月 小児救急医療電話相談事業終了（民間事業に移管）
- 2月 人間ドック棟完成
- 3月 人間ドック棟竣工式（3月24日）
救急医療情報コントロール事業終了（民間事業に移管）
救急医療情報委員会廃止

令和元年度

- 6月 本館耐震補強工事契約・本館他リニューアル工事契約を株式会社田村工務店と締結
本館他耐震補強・リニューアル工事監理業務委託契約を株式会社三橋設計と締結
 - 1月 視聴覚部門・特定保健指導室リニューアルオープン
 - 3月 新健診システム稼働（タック）
施設内健診誘導支援システム導入
本館耐震補強工事完了
-

令和2年度

- 4月 本館健診会場リニューアルオープン
日本総合健診医学会より優良施設認定更新
 - 10月 笠原神社遷霊式
-

令和3年度

- 3月 健康評価施設査定機構より優秀施設認定更新
健康評価施設査定機構より推薦施設（特定健診，特定保健指導）に認定更新
-

令和4年度

- 10月 マンモグラフィ検診施設・画像認定更新
 - 3月 茨城県乳幼児視覚療育支援事業の受託終了（視覚事業）
視覚委員会廃止
-

令和5年度

- 9月 公益財団法人JKAの競輪公益資金補助交付を受け，胸部X線検診車を更新
- 1月 肺がんCT検診認定機構の肺がんCT検診施設認定を取得



胸部X線検診車

6 主な医用機器及びコンピュータ機器

(1) 総合健診部

令和6年3月31日現在

管理課(科・室)	区 分	機器等名	台数	品 番	
看護第一科	血压	全自動血压計	3	A&Dメディカル TM-2657P	
	聴力	自動聴力計	2	RION AA-47	
	視力	自動視力計	2	ニデック NV-350	
	眼底	無散瞳デジタル眼底カメラ	1	キヤノン CR-2AF	
	眼圧	非接触眼圧計	1	キヤノン TX-20	
	採血	小型採血管準備装置	2	テクノメディカ BC-ROBO7	
	子宮がん検査	経膈超音波診断装置	1	シーメンス・ジャパン SONOVISTA FX	
		診療ライト	1	アトムメディカル アトムEライト a UT	
		診療ユニット	1	アトムメディカル EU-70 a	
		検診台	1	アトムメディカル メグジョイEX	
	上部消化管内視鏡	上部消化管汎用経鼻スコープ	3	EG-840N	
		上部消化管汎用経鼻スコープ	5	EG-L580NW7	
		内視鏡洗浄消毒システム	2	ESR-200	
		生体情報モニタ	1	BP-A308	
		プロセッサー	1	VP-7000	
			1	VP-8000	
		光源装置	2	LL-7000	
		電動検診台	1	TAKARA BELMONT EX-SD6	
			1	TAKARA BELMONT EX-CS6	
		大型吸引機	2	TAF-S2	
		ウォーターブリーズ	2	AF-WP1	
		パルスオキシメーター	1	バームサットモデル2500A	
		液晶モニター	1	富士フイルム CL24	
			1	富士フイルム EX2621-FJ	
			1	LMD-2435MDF	
		1	LMD-X2705MDF		
	滅菌室	小型高压蒸気滅菌器	1	ゲティンゲジャパン ラビットステライザーHS33	
		器具除染用洗浄機	1	ゲティンゲジャパン ウォッシュャーデイスインフェクター46	
	その他	自動体外式除細動器	1	PHILIPS ハートスタートHS1+	
	検査第一科	心電図	心電図自動解析装置	2	フクダ電子 FCP-8700
			心電図ファイリングシステム	1	フクダ電子 MBF-1000
			汎用低床診察台	2	ハイローベッド80
		肺機能	肺機能測定装置	1	フクダ電子 スパイロシフトSP-790COPD
腹部超音波		超音波診断装置	1	富士フイルムヘルスケア ARIETTA70	
			1	富士フイルムヘルスケア ARIETTA750SE	
			3	キヤノンメディカルシステムズ Aplio500	
			2	キヤノンメディカルシステムズ Aplioa550	
		腹部エコー検査用診察台	7	エコフィー70	
乳がん検査		超音波診断装置	1	富士フイルムヘルスケア ARIETTA750SE	
			1	富士フイルムヘルスケア Ascendus	
		汎用低床診察台	2	ハイローベッド70	
血压脈波検査		血压脈波検査装置	1	フクダ電子 VaSera VS-2500	
身体計測・体脂肪測定		自動身長計付体組成計	1	タニタ DC-250	
腹囲		腹囲測定装置	2	ワンズウィル meta majar DASH	

管理課(科・室)	区 分	機器等名	台数	品 番
診療放射線科	胸部X線	胸部X線撮影装置	1	キヤノンメディカルシステムズ MRAD-A50S
			1	富士フイルムヘルスケアシステムズ CALNEO Smart77
	胃部X線	胃部X線撮影装置	3	富士フイルムヘルスケアシステムズ DIAVISTA
	C T	C T装置	1	SIMENS SOMATOM Scope
	骨粗しょう症	全身X線骨密度測定装置	1	GE PRODIGY Fuga Advance
	乳がん検査	乳房X線撮影装置	1	富士フイルムヘルスケアシステムズ AMULET Innovality
特定保健指導室	計測	体重計	1	A&D AD-6210

(2) 健診普及部

管理課(科・室)	区 分	機器等名	台数	品 番
業務調整課	身体計測(施設内健診)	自動身長計付体組成計	1	DC-270A-N
	腹囲(施設内健診)	腹囲測定装置	1	ワンズウィル meta majar DASH
	視力	自動視力計	2	ニデック NV-350
移動健診課	検診車	胸部X線健診1号車	1	キヤノンメディカルシステムズ 架装東京特殊車体㈱(いすゞ)
		胸部・胃部X線健診2号車	1	日立製作所 架装東京特殊車体㈱(三菱ふそう)
		循環器3号車	1	架装東京特殊車体㈱(日野自動車)
		胃部X線健診5号車	1	日立製作所 架装東京特殊車体㈱(日野自動車)
		胸部X線健診6号車	1	日立製作所 架装東京特殊車体㈱(日野自動車)
		胸部X線健診7号車	1	キヤノンメディカルシステムズ 架装東京特殊車体㈱(いすゞ)
		電源車	1	北村製作所(日野自動車)
		発電機	1	エアマン SDG45AS-3B1改
	身体計測(巡回健診)	デジタル身長・体重計	4	エーアンドデイ AD6351
		体組成計	1	タニタ DC-430A
視力(巡回健診)	視力計	8	TOPCON スクリーンスコープSS-33	
看護第二科	血压(施設内健診)	全自動血压計	3	エーアンドデイ 診之助 TM-2657-P
		水銀レス血压計	6	エーアンドデイ UM102
	血压(巡回健診)	全自動血压計	8	エーアンドデイ TM-2580
		水銀レス血压計	4	エーアンドデイ UM102
	血压(学校健診)	全自動血压計	4	エーアンドデイ TM-2580
		アネロイド血压計	4	三恵 MMI
	血压(予備)	電子血压計	6	オムロン HBP-1300
		全自動血压計	3	エーアンドデイ TM-2655P
	聴力(施設内健診)	オージオメータ	3	リオン AA-58
			1	リオン AA-K1A
		騒音ボックス	1	リオン AT-66A
	聴力(巡回健診)	オージオメータ	2	リオン AA-56
			5	リオン AA-58
	腹囲(巡回健診)	デジタル・メタボ・メジャー	7	ヤマヨ DTM-20R
	眼底	デジタル眼底カメラ	3	キヤノン CR-2 AF
	眼圧	非接触眼圧計	2	キヤノン TX-20P
	V D T	オートレフラクトメーター	2	ニデック AR-1a
		V D T視力計	2	トーマコーポレーション CA-1000
		V D T近点計	2	トーマコーポレーション NP-3000
	振動工具	皮膚表面温度測定器	1	インテグラル MDD4
振動感覚測定器		1	リオン AU-02B	
電離放射線	ハロゲン診断器セット	2	ナイツ BX-12345	
		2	ナイツ SM-3001	
採血	小型採血管準備装置	1	テクノメディカ BC-ROBO 8000RFID	

管理課(科・室)	区 分	機器等名	台数	品 番
看護第二科		遠心機	2	コクサン H-19FM
			5	コクサン H-19 a
	その他	デジタル握力計 握力計 自動体外式除細動器	7	
			5	
			5	日本光電 AED3100
			1	PHILIPS ハートスタートHS1+
検査第二科	心電図	心電図自動解析装置	6	フクダ電子 FCP-8700
			4	フクダ電子 FCP-9800
	肺機能	肺機能計測器	2	フクダ電子 SP-390Rhino
	腹部超音波	超音波診断装置	1	キャノンメディカルシステムズ XARIO100G
			1	キャノンメディカルシステムズ XARIO200
			1	富士フイルムヘルスケア Noblus
診療放射線科	胸部X線(施設内健診)	胸部X線撮影装置	1	キャノンメディカルシステムズ MRAD-A50S
			1	富士フイルムメディカル CALNEO Smart S77
	胸部X線(1号車)	胸部X線撮影装置	1	キャノンメディカルシステムズ SREX-A32B/S1
			1	キャノンメディカルシステムズ CXDI-401C
	胸部X線(2号車)	胸部X線撮影装置	1	キャノン CXDI-401C COMPACT
	胸部X線(6号車)	胸部X線撮影装置	1	富士フイルムヘルスケアシステムズ Randnext CS
			1	キャノンメディカルシステムズ CXDI-PRO
	胸部X線(7号車)	胸部X線撮影装置	1	キャノンメディカルシステムズ SREX-A32B/11
			1	キャノン CDXI-401G COMPACT
	胃部X線(施設内健診)	胃部X線撮影装置	2	キャノンメディカルシステムズ Raffine-1
	胃部X線(2号車)	胃部X線撮影装置	1	富士フイルムヘルスケアシステムズ ESPACIO AVANT
	胃部X線(5号車)	胃部X線撮影装置	1	富士フイルムヘルスケアシステムズ ESPACIO AVANT

(3) 臨床検査業務／検査室関係

管理課(科・室)	区 分	機器等名	台数	品 番	
検査第一科	一般検査分析装置関係	全自動尿分析装置	1	栄研化学 US-3500plus	
			1	シスメックス UF-5000	
		尿沈渣顕微鏡	1	ニコン ECLIPSE 50i	
			1	ニコン ECLIPSE 80i	
			1	オリンパス BHS-F-SET(BH2)	
		便潜血検査		1	栄研化学 OC—SENSOR PLEDIA
		血液分析装置関係	多項目自動血球分析装置	2	シスメックス XN-3100
	2			日立 LABOSPECT 008 a	
	生化学自動分析装置		1	アボットジャパン Alinity I System	
	全自動化学発光免疫測定装置		2	アークレイインフィニティ HA-8181	
	全自動グリコヘモグロビン分析装置		1	サクラ精機 VP-10B	
	水平回転振とう器		1	日立 himac CF9RX	
	多本架遠心器		1	日立 himac CT6EL	
	遠心器		1	マイクロニクス	
	採血管自動開栓機		2	シスメックス	
	ラベルプリンター		1	シスメックス	
	冷蔵庫関係	薬品用冷蔵庫	1	三洋電機 MPR-414FRS	
			3	日本フリーザー NDR-1080EC	
		薬品用冷蔵ショーケース	1	日立 RC-M15C	
		フリーザー	1	日本フリーザー マイバイオキューブDTF-35	
その他	検査情報システム 無停電電源装置	1	シスメックス La-Vietal LS		
		1	POWLIBUIOOSW		

(4) 視覚検診・聴覚検診関係

管理課(科・室)	区 分	機器等名	台数	品 番
視聴覚課	視覚検診	戸塚残像複像検査装置	1	TOC
		日点ミニ・スペースPL乳幼児視力検査器	1	日本点眼薬研究所(茨城県整備)
		レフラクトメーターⅡ型(手動式)	1	トプコン
		自動視野計	1	カールツァイスHFAⅡ(茨城県整備)
		フォトスリットランプ	1	カールツァイス
		検眼レンズ	1	TOC 137型
			1	TOCモダック斜面立箱EA224
			1	ニコン 検眼レンズセット S-1
		小児用レンズ	1	オリルス BK-61E
		ダイノプター	1	TOC EE-022
		アプレーショントノメーター付スリットランプ	1	スイスハーグストレイト社 900BMV(茨城県整備)
		双眼倒像検眼鏡	1	キーラー
		スリットランプ(ポータブルタイプ)	1	コーワ SL-17
		画像ファイリングシステム	1	ビーライン(茨城県整備)
		弱視レンズトライアルセット	1	ニコン
		薬用冷蔵ショーケース	1	サンヨー MPR-162D(CN)
		ランタン色覚検査器	1	TOCEG-020
		深径覚検査器	1	TOC
		字ひとつ視力検査装置	1	はんだや HE-63(茨城県整備)
		眼鏡測定器	1	ニデック LM-600P(茨城県整備)
		視力検査装置	2	タカギセイコー VC-30(茨城県整備)
			1	タカギセイコー VC-60(茨城県整備)
		自動屈折角膜検査装置	1	ニデック ARK-530A(茨城県整備)
			1	キヤノン RK-F2(茨城県整備)
		自動屈折角膜検査装置(ハンディタイプ)	1	ニデック HandyRef-K(茨城県整備)
		非接触眼圧計	1	キヤノン TX-20P(茨城県整備)
		MTSマスタートライアルレンズ	1	保谷レンズHOYA-S1
		稲葉式近点距離計	1	高田機器
		検眼レンズセット	1	はんだやHE-70A(茨城県整備)
			1	鈴弥光器(茨城県整備)
		シノプトフォア	1	クレメントクラーク社 2001(茨城県整備)
		新型コージナトール	1	はんだや(茨城県整備)
		ロカリザトールコレクトール	1	リーサ
		ゴールドマンペリメーター	1	スイスハーグストレイト社 940ST
		スポットビジョンスクリーナー	1	ウェルチアレン社 SV-100S-B(茨城県整備)
		オクルパッド	2	ジャパンフォーカス(茨城県整備)
		眼底カメラ付き光干渉断層計	1	ニデック RS-330(茨城県整備)
		アノマロスコープ	1	ナイツ OT-Ⅱ(茨城県整備)
		網膜電位計	1	メイヨー RETeval-S(茨城県整備)
		検眼レンズセット	1	ニコン S-2型
		眼鏡測定器	1	ニデック LM-600P
自動屈折角膜検査装置	1	ニデック ARK-1a(茨城県整備)		
無反射視力検査装置	1	高木製作所 VC-22型		

管理課(科・室)	区 分	機器等名	台数	品 番
	聴覚検診	高圧滅菌器	1	東邦製作所 サーボクレーブ TE-241ER(茨城県整備)
		耳鼻科患者用診療椅子	1	第一医科 癒 FTC-1-KC(茨城県整備)
		耳鼻科用診療ユニット	1	第一医科 ステラFU-STE NS片側(茨城県整備)
		誘発電位検査装置	1	エクリプス(茨城県整備)
		聴性定常反応(ASSR)検査装置	1	エクリプス(茨城県整備)
		インピーダンスオージオメータ	1	リオン RS-22(茨城県整備)
			1	リオン RS-21
			1	インターアコースティックタイタン(茨城県整備)
		新生児用オージオメータ	1	リオン TB-03(茨城県整備)
		聴能訓練用AVシステム	1	ソニー
		補聴器特性測定装置	1	フライ FONIX6500CX(茨城県整備)
			1	フライ FONIX-8000(茨城県整備)
		騒音計一式	1	リオン 精密騒音計NL-14騒音解析装置NA-28(茨城県整備)
		語音聴力検査装置	1	インターアコースティック AD629(茨城県整備)
		オージオメータ	1	リオン AA-HI(茨城県整備)
			1	リオン AA-74(茨城県整備)
		乳幼児用オージオメータ	1	リオン TB-01N
		幼児聴力測定装置	1	永島医科器械 S-II
		幼児聴力検査システム	1	リオン(茨城県整備)

※メーカー名は購入時のものとする。

7 学会及び研修会

期 日	学会及び研修会	開催地	出張者	
R 5 4. 13～5. 23	第79回日本放射線技術学会総会学術大会	オンライン	主任	廣 澤 幸 恵
4. 18～4. 21	Alinity i トレーニングコース	アボットジャパン合同会社 (千葉県)	臨床検査技師	千 葉 優 香
4. 22～4. 23	第31回日本医学会総会	東京国際フォーラム (東京都)	消化器・内視鏡センター長	齋 藤 洋 子
5. 26	第12回公益社団法人茨城県栄養士会定時総会	ザ・ヒロサワシティ会館 (茨城県)	班長	菊 池 嘉代子
5. 26～5. 27	第105回日本消化器内視鏡学会総会	グランドプリンスホテル新高輪 (東京都)	消化器・内視鏡センター長	齋 藤 洋 子
5. 27～5. 29	日本超音波医学会第96回学術集会	ソニックシティ (埼玉県)	主査	小 岸 友 美
6. 1～6. 30	第50回日本乳腺甲状腺超音波医学会学術集会	オンライン	係長 臨床検査技師	小 澤 昌 美 伊 藤 咲 奈
6. 7	安全運転管理者等講習	ザ・ヒロサワシティ会館 (茨城県)	課長	小 林 府美夫
6. 9～6. 10	第199回マンモグラフィ技術更新講習会	富士フィルム本社 (東京都)	主任	廣 澤 幸 恵
6. 9～6. 22	日本総合健診医学会2023年度精度管理研修会	オンライン	科長補佐	栗 原 淳
6. 25	第18回乳房超音波医師講習会	丸の内セントラルビル (愛知県)	所長	植 木 浜 一
6. 28～6. 30	第31回日本乳癌学会学術総会	パシフィコ横浜ノース (神奈川県)	所長	植 木 浜 一
6. 29～7. 1	第62回日本消化器がん検診学会総会	仙台国際センター展示棟 (宮城県)	消化器・内視鏡センター長	齋 藤 洋 子
7. 8	人間ドック健診情報管理指導士ブラッシュアップ研修会	品川フロントビル (東京都)	班長	菊 池 嘉代子
7. 15	第29回乳房超音波技術更新講習会	KFC国際ファッションセンター (東京都)	部長	鬼 沢 孝 子
7. 18～7. 19	公社等連絡協議会第2部課程研修	建設技術研修センター (茨城県)	主事 臨床検査技師 視能訓練士	成 澤 紗 彩 伊 藤 咲 奈 朝 日 千 瑛
7. 28	全衛連 検体検査精度管理オンライン研修会	オンライン	主事 臨床検査技師	横 田 和 俊 小 林 茜
8. 1～8. 2	公社等連絡協議会第3部課程研修	建設技術研修センター (茨城県)	看護師 主任 主任	齊 藤 望 藤 田 晴 香 森 博 美
8. 5	全衛連 超音波ハイブリッド研修会 精度管理・中級コース	オンライン	主任	角 井 ひとみ
8. 17～10. 31	日本人間ドック学会・健診事務職育成セミナー	オンライン	主事	伊 東 梨 夏
8. 21	全衛連 選別聴力検査研修会	東京三田NNビル (東京都)	主事	横 田 和 俊
8. 22～8. 23	全衛連 情報機器作業健康診断研修会	東京三田NNビル (東京都)	係長	大 葉 弥 生
9. 1～9. 2	第64回日本人間ドック学会学術大会	Gメッセ群馬 (群馬県)	所長 消化器・内視鏡センター長 事務局長 次長兼総合健診部長 参事兼課長 主査 係長 係長 臨床検査技師 主事	植 木 浜 一 齋 藤 洋 子 小 林 裕治郎 清 水 亮 一 中 崎 達 也 市 村 淳 子 出 澤 浩 美 早 川 修 太 初 澤 遼 小 林 亮 太
9. 8～9. 22	日本総合健診医学会2023年度 優良施設認定基準研修会・実査委員研修会	オンライン	課長	宇佐美 昌 枝
9. 9	第29回乳房超音波技術更新講習会	東京ミッドタウン (東京都)	主査	小 岸 友 美
9. 28～9. 29	公社等連絡協議会第4部課程研修	建設技術研修センター (茨城県)	係長 係長 係長	福 田 具 基 廣 木 和 幸 西木戸 理 子
10. 6～10. 8	日本医療検査科学会第55回大会	パシフィコ横浜 (神奈川県)	臨床検査技師	千 葉 優 香

期 日	学会及び研修会	開催地	出張者	
10. 12～10. 13	第68回日本聴覚医学会総会学術講演会 第45回補聴研究会	幕張メッセ国際会議場 (千葉県)	課長補佐	小 室 久美子
			言語聴覚士	内 田 紗保子
10. 30～10. 31	公社等連絡協議会第5部課程研修	建設技術研修センター (茨城県)	課長兼室長	井 坂 昭 彦
11. 2～11. 4	第31回日本消化器関連週間	神戸コンベンションセンター (兵庫県)	消化器・内視鏡センター長	齋 藤 洋 子
11. 5	第31回日本消化器関連週間（教育セミナー）	オンライン	消化器・内視鏡センター長	齋 藤 洋 子
11. 9～11. 21	第36回肺がんCT検診認定技師更新講習会	オンライン	主任	小 西 智 希
11. 16	公社等連絡協議会ライフプランセミナー	建設技術研修センター (茨城県)	課長	小 林 府美夫
			科長	木 村 寿 枝
			科長補佐	山 川 理 恵
11. 23～11. 25	第33回日本乳癌検診学会学術総会	福岡国際会議場 (福岡県)	診療放射線技師	久 野 帆乃香
11. 24	東京都総合組合保健施設振興協会事務連絡協議会	第一ホテル両国 (東京都)	課長	大 武 正 樹
			主事	千 葉 椋 太
12. 2	キヤノン眼科検診セミナー ～眼疾患を早期発見するために～	品川フロントビル (東京都)	課長	立 原 理
			主任	藤 井 恵美子
			主任	布 瀬 みのり
			看護師	中 村 和 子
			看護師	藤 井 志 穂
			視能訓練士	和 田 由美子
12. 7～12. 8	全衛連 健診機関職員研修会基礎コース	三田NNビル(東京都)	主任	足 立 和 子
12. 12	全衛連 健診機関職員研修会中級コース	三田NNビル(東京都)	課長補佐	川 西 美 洋
12. 15～12. 16	第14回 Precision Cancer Screening with AI perspectives (THE 14TH IACCS)	ホテルヴィラフォンテーヌ グランド東京有明 (東京都)	消化器・内視鏡センター長	齋 藤 洋 子
12. 22～2. 28	日本人間ドック学会・健診事務職育成セミナー	オンライン	課長補佐	須 藤 有 美
			係長	廣 木 和 幸
			主事	今出川 舞
12. 25～2. 29	超音波スクリーニング研修講演会2023東京 ～予後の良い癌を拾い上げるポイント～	オンライン	臨床検査技師	須 藤 茜
			臨床検査技師	國 安 琴 美
			臨床検査技師	立 原 由 佳
12. 27～1. 31	第51回日本乳腺甲状腺超音波医学会学術集会	オンライン	科長	相 川 輝 美
R6 1. 25～1. 27	日本総合健診医学会第52回大会	倉敷アイビースクエア (岡山県)	所長	植 木 浜 一
			次長兼総合健診部長	清 水 亮 一
			課長	大 武 正 樹
			科長補佐	木 内 清 美
			主査	小 岸 友 美
			係長	廣 木 和 幸
			係長	西木戸 理 子
			主任	藤 井 恵美子
2. 7	全衛連 採血と血圧測定オンライン研修会	オンライン	看護師	栗 山 さち子
2. 8～2. 21	日本総合健診医学会 総合健診指導士・業務管理士研修会	オンライン	課長	宇佐美 昌 枝
			主査	小 岸 友 美